

GALABAU PRAXIS

OKT-2015



 **Husqvarna®**

Neue leistungsstarke Akku-Blasgeräte

Husqvarna führt ein weiteres Modell in seinem Sortiment von Akku-Blasgeräten für die professionelle Anwendung ein ... [mehr ab Seite 4](#)

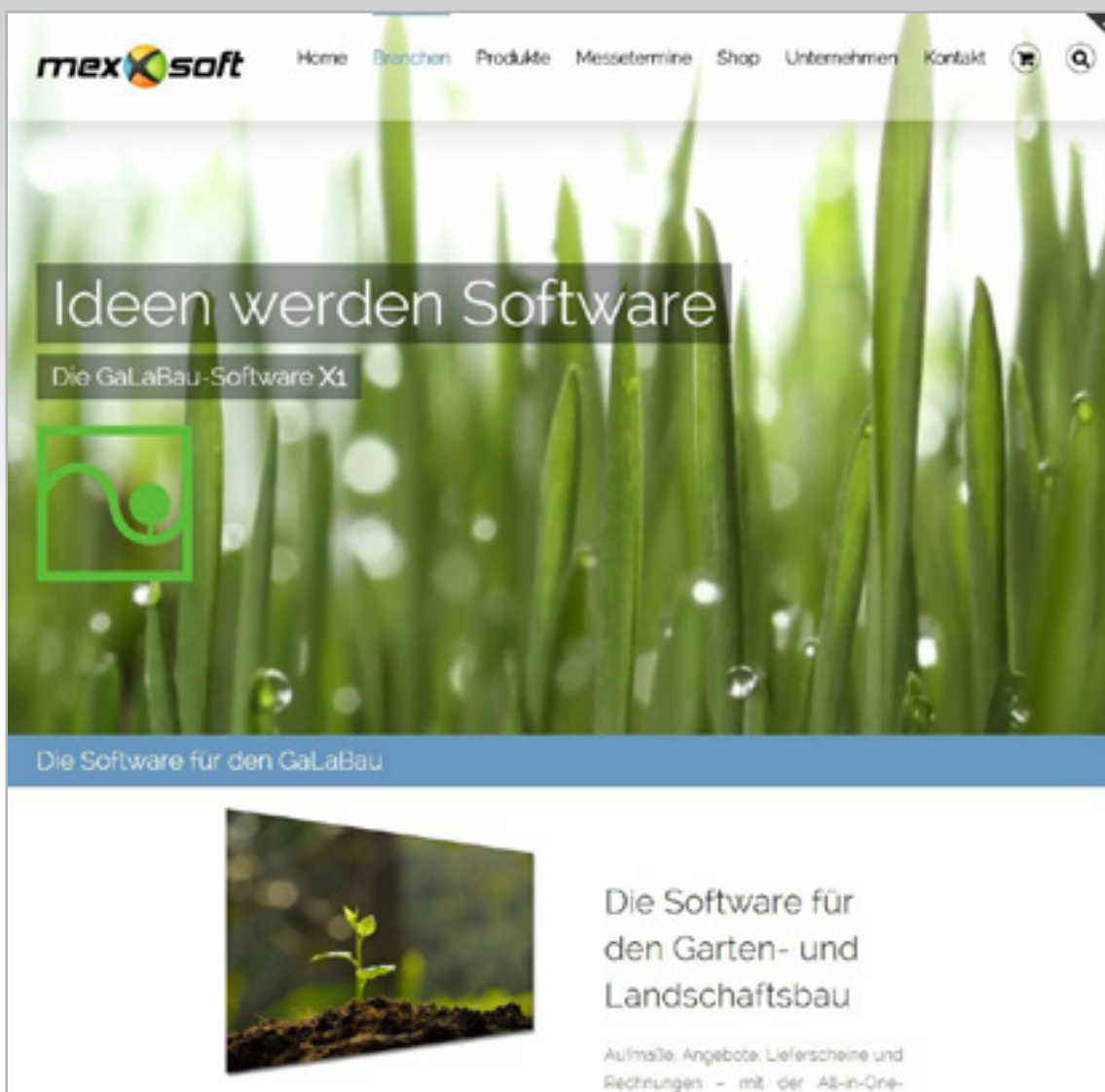
**EINFACH
GUTE SOFTWARE**

für Garten- und Landschaftsbau

www.rita-bosse.de



RITA BOSSE
SOFTWARE GMBH



mexXsoft Home Branchen Produkte Messetermine Shop Unternehmen Kontakt

Ideen werden Software

Die GaLaBau-Software X1

Die Software für den GaLaBau

Die Software für den Garten- und Landschaftsbau

Aufträge, Angebote, Lieferscheine und Rechnungen - mit der All-in-One-

Auf der Höhe der Zeit

Die All-in-One-Branchensoftware mexXsoft X1

mexXsoft X1 ist stets auf dem neuesten Stand der Technik – so ist unsere All-in-One-Bürosoftware bereits von Beginn an vollständig Windows 10- wie auch Touchscreen-kompatibel.

Im Zuge der ständigen Weiterentwicklung wurde nun auch der Internetauftritt auf den neuesten Stand des technisch machbaren gebracht: Unter www.mexxsoft.com werden von nun an alle Informationen über mexXsoft sowie die Programme X1 und die iPhone-App mexXgo im neuen Design transparent und informativ präsentiert. Erfahren Sie alles über Funktionen, Bedienung, Schnittstellen u. v. m. aus erster Hand.

In der kommenden Ausgabe des Digitalen Journals der GalabauPraxis November 2015 werden wir

mexXsoft X1 im Rahmen der Titelstory ausführlich beschreiben. Der modulare Aufbau sowie Funktionsumfang erlaubt eine optimale Anpassung an jeden GaLaBau-Betrieb: Ob Neueinsteiger oder Großbetrieb – mexXsoft bietet die passende Lösung und passt sich den Anforderungen Ihres Betriebs an.

Mobile Anbindungsmöglichkeiten per Tablet und Smartphone runden das System ab. (am) ■

WEITERE INFORMATIONEN:

► www.mexxsoft.com

- 4** **Husqvarna:** Neue leistungsstarke Akku-Blasgeräte für den Galabau
- 11** **COMPO eBroschüre:** Ratgeber strapazierfähiger Sportrasen
- 12** **Hako GmbH:** Citymaster 1600 mit AGR-Gütesiegel ausgezeichnet
- 15** **Hermann Meyer eBroschüre:** Tipps und Tricks: GaLa schlau!
- 16** **UPM ProFi** bietet Verbundwerkstoffe aus recyceltem Etikettenmaterial
- 18** **Optigrün:** Planungshilfe zur Gebäudebegrünung
- 20** **Bosco Verticale: GEFA TREELOCK® OBJEKT** sichert den Stand von 800 Bäumen
- 22** **Schwab Rollrasen:** 8.000 m² neuer Stadionrasen in nur vier Tagen
- 24** Handgeschmiedete Spaten von **Hermann Meyer**
- 27** eBroschüre **GEFAinform:** Nachrichten für die Grüne Branche
- 28** **COMPO:** Floranid® Natur – Neuer organisch-mineralischer Langzeitdünger für den Garten- und Landschaftsbau und Öffentliches Grün
- 30** Europa-Park in Rust setzt bei der professionellen Gartenpflege auf Akku-Technologie von **Bosch**
- 34** **Birchmeier:** Sprühen statt streuen! Tragbarer Solesprüher IceFighter® BackBag
- 36** **Platipus Erdanker-Systeme** sichern Bäume und Erdabdeckungen



8.000 m² neuer Stadionrasen
in nur vier Tagen

22

40 **BIRCO Filcoten® self** jetzt im Set mit Guss-Gitterabdeckung Klasse B 125

42 IMPRESSUM



**Flexibles Räumen leicht gemacht.
Unser V-Schild mit der
neuen Komfort-Steuerung.**

Agritechnica 2015
08. - 14. November, Stand Nr. 26/J27

www.kehrmaschine.de
www.saubere-zukunft.info

bema®

Neue leistungsstarke Akku-Blasgeräte für den Galabau



Husqvarna führt ein weiteres Modell in seinem Sortiment von Akku-Blasgeräten für die professionelle Anwendung ein. Wie die Geräte 436LiB und 536LiB überzeugt auch das neue Blasgerät 536LiBX durch niedriges Gewicht, leichte Handhabung und abgasfreies Arbeiten. Zusätzlich kann es mit einem rückertragbaren Akku verwendet werden – 90 Minuten mit einer Akkuladung.



Die Akku-Blasgeräte 436LiB und 536LiB können sowohl mit einem Rückenakku als auch mit einem Wechselakku betrieben werden. Das Modell 536LiBX wurde speziell für den Einsatz mit dem Rückenakku entwickelt.

Die moderne Akku-Technologie macht die neuen Blasgeräte für Profi-Anwender zu einem echten Ersatz für benzinbetriebene Maschinen. Vor allem in Umgebungen mit strengen Lärmschutzauflagen, wie zum Beispiel in Innenstädten, Wohngebieten oder auf Flächen, die zu Krankenhäusern

und Schulen gehören, können die Husqvarna Akku-Blasgeräte 436LiB, 536LiB und das neue Modell 536LiBX eingesetzt werden, ohne das Umfeld, in dem sie verwendet werden, zu stören. Das macht sie ebenfalls bestens geeignet für den Einsatz in überdachten Sportstätten, Messe- und

Konzerthallen und ähnlichen Einrichtungen. „Seit der Einführung unserer Pro Akku-Serie 2012 entwickeln wir unsere akkubetriebenen Geräte für den Profibereich stets weiter, so dass sie den benzinbetriebenen Gegenstücken in nichts nachstehen. Die Geräte aus unserer Akku-Produktfamilie bieten das echte Husqvarna-Gefühl aber mit besonders niedrigen Geräusch- und Vibrationswerten sowie ohne direkte Abgasemissionen. Mit dem neuen Akku-Blasgerät 536LiBX können Profis nun aus einer noch breiteren Produktpalette von Akku-Geräten von Husqvarna auswählen – ganz nach Bedarf und Aufgabenbereich“, sagt Heribert Wettels von Husqvarna Deutschland.

**PERFEKT AUSBALANCIERTE
AKKUKRAFT FÜR PROFIS**

Husqvarna beweist mit dem neuen Modell 536LiBX erneut Innovationsgeist. Bei noch geringerem Gewicht verfügt es – wie die Geräte 436LiB und 536LiB – ebenfalls über eine ausbalancierte Konstruktion, eine schlanke Bauweise und eine leichte Führung. Anders als die anderen Blasgeräte aus der Reihe ist das Modell 536LiBX jedoch ausschließlich mit rückentragbarem Akku erhältlich. Die Laufzeit wird dadurch auf satte 90 Minuten erhöht. Dabei ist das Tragesystem besonders komfortabel und angenehm. Durch den beweglichen Hüftgurt folgt der Akku der Bewegung des



Boost-Effekt

Durch den leicht zugänglichen Boost-Modus lässt sich die Blasgeschwindigkeit maximieren.



Geschwindigkeitsregelung

Die Blasgeschwindigkeit kann auf die gewünschte Drehzahl eingestellt werden.



Hervorragende Ergonomie

Hervorragende Ergonomie durch sein außergewöhnliches Gleichgewicht.



Ergonomischer Griff

Ergonomisch geformter Griff für einen größeren Komfort und Sicherheit.



Husqvarna 536LiB



Husqvarna 536LiBX

Anwenders und schränkt diesen nicht ein. Die Husqvarna Akku-Blasgeräte 436LiB, 536LiB und 536LiBX wurden für den Arbeitsalltag von Profi-Anwendern entwickelt. So zeichnen sich die bürstenlosen Motoren durch eine hohe Leistung, Zuverlässigkeit und Standfestigkeit aus. Durch den leichten Elektromotor und weniger Komponenten ist das Gesamtgewicht geringer als bei vergleichbaren Benzin-Maschinen.

Alle Geräte verfügen über ergonomisch geformte Griffe und liegen sehr gut in der Hand. Sie sind außerdem gleichermaßen für Rechts- und Linkshänder geeignet. Auch tragen die Komfortgriffe effektiv zu einer weiteren Reduzierung der Vibrationen bei. Gerade beim ganztägigen Profieinsatz sind dies wichtige Eigenschaften, um Ermüdungserscheinungen zu verringern. Dank der leistungsstarken Akku-Technologie sind die Blasgeräte einsetzbar wie ein benzinbetriebenes Gerät, aber im Betrieb vollkommen frei von Abga-

semissionen. Dies schont die Umwelt und die Gesundheit der damit arbeitenden Profis. Die Geräte 436LiB und 536LiB gehören – wie alle handgeführten Akkuprodukte von Husqvarna – zu einem Wechselsystem und können wahlweise mit einem rückentragbaren Akku kombiniert werden.

Im Vergleich dazu ist der rückentragbare Akku bereits im Modell 536LiBX integriert, wodurch Husqvarna erneut eine Gewichtsverringerung des in den Händen zu tragenden Geräts gelungen ist. Dadurch ist es dem Profi-Anwender möglich, das Blasgerät ungestört über einen längeren Zeitraum – fünf bis sieben Mal so hoch wie bei anderen akkubetriebenen Blasgeräten – komfortabel zu bedienen.

EFFIZIENTES ARBEITEN DURCH TEMPOMAT UND BOOST-FUNKTION

Alle akkubetriebenen Blasgeräte von Husqvarna sind einfach in der Handhabung. Wie die Model-



	Husqvarna 436LiB	Husqvarna 536LiB	Husqvarna 536LiBX
Luftdurchsatz	650 m³/h	700 m³/h	700 m³/h
Max. Luftdurchsatz (Boost)	700 m³/h	800 m³/h	800 m³/h
Luftgeschwindigkeit	50 m/s	50 m/s	50 m/s
Schalldruckpegel am Ohr der Bedienperson	80 dB(A)	82 dB(A)	Angabe folgt
Gewicht	3,7 kg*	3,7 kg*	2,7 kg**
Boost-Funktion	●	●	●
Tempomat	●	●	●
UVP	399 Euro	499 Euro	499 Euro

- * Inklusive empfohlenem Wechselakku BLi150
- ** Exklusive rückentragbarer Akku

le 436LiB und 536LiB überzeugt auch das neue Akku-Blasgerät 536LiBX durch ein intuitives Bedienfeld mit Tempomat und Boost-Funktion, wodurch ein effizientes Arbeiten ermöglicht wird. Einfach per Knopfdruck können die Geräte eingeschaltet werden und sind damit sofort betriebsbereit. Durch Steuerung des Luftdurchsatzes mit eingebauter Tempomat-Funktion lässt sich die Geschwindigkeit des Lüfterrads feststellen. Durch Zuschaltung der Boost-Funktion kann der Luftdurchfluss kurzzeitig beschleunigt werden. So kann das Volumen der angesaugten und herausgeblasenen Luft bestimmt werden – je nach Bedarf für die jeweilige Anwendung und ohne lästig die ganze Zeit einen Schalter halten zu müssen. Die Arbeit wird so erleichtert, die Arbeitsdauer des Gerätes erhöht und es kann verhindert werden, dass Material ungewollt durch einen zu starken Luftstrom weggeblasen wird.

Auch das Akku-Blasgerät 536LiBX ist ganzjährig einsetzbar, beispielsweise um Rasen und Fußwege aber auch größere Flächen wie Stadien und Turnierplätze effektiv von Blättern, Ästen und Unrat zu säubern. Auch im Inneneinsatz, wie beispielsweise in Messe- und Konzerthallen, sind sie geräuscharme und äußerst wirksame Helfer.



WEITERE INFORMATIONEN:

- ▶ www.husqvarna.de
- ▶ **HUSQVARNA 536LiB**
- ▶ **HUSQVARNA 436LiB**
- ▶ **HUSQVARNA 536LiBX**
- ▶ **Video: Pro-Akkuserie Blasgeräte**



Blasgerät Husqvarna 525BX

Kraftpaket für Profi-Ansprüche

Mit dem neuen handgeführten Benzin-Blasgerät 525BX bietet Husqvarna eine leistungsstarke Maschine für Landschaftsgärtner und Grünflächenpfleger im kommunalen Bereich. Die patentierte X-Torq-Motortechnologie in Kombination mit dem speziellen Lüftungssystem und dem robusten Gehäuse garantiert Leistung satt, das Antivibrationssystem LowVib macht die Arbeit weniger anstrengend. Zudem sorgt die präzise ausbalancierte Konstruktion des Blasgeräts für eine komfortable Handhabung – auch bei längeren Arbeitseinsätzen.

MAXIMALE LEISTUNG, GERINGER VERBRAUCH

Das Blasgerät 525BX wurde für den Arbeitsalltag von Profi-Anwendern entwickelt. Es zeichnet sich durch eine hohe Leistung, Standfestigkeit und Zuverlässigkeit aus. Das Herzstück ist der X-Torq-Motor: Sein patentiertes Design erlaubt einen bis zu 20 Prozent geringeren Kraftstoffverbrauch und reduziert schädliche Abgasemissionen um bis zu 75 Prozent. Besonders anwenderfreundlich ist der automatische Start-/Stopp-Schalter: Er springt immer wieder eigenständig auf „On“ zurück und erlaubt so ein problemloses Starten des Geräts.

OPTIMALE HANDHABUNG

Der neue Husqvarna 525BX zeigt intelligente Lösungen bis ins Detail: Da der Auslass des Luftstroms in einer Linie mit dem Handgriff verläuft, findet keine Drehbewegung der Maschine statt, sodass ein anstrengendes Gegenhalten mit dem Handgelenk überflüssig wird.

Auf diese Weise lässt sich das Gerät äußerst einfach handhaben. Das Blasrohr ist in der Länge verstellbar und garantiert in jeder Situation eine bestmögliche Leistung. Auch der Tempomat, mit

dessen Hilfe sich die Geschwindigkeit des Lüfterrads fixieren lässt, erleichtert die Nutzung des Benzin-Blasgeräts.

HOHER KOMFORT

Ganz gleich, wie hart der Arbeitsalltag auch sein mag: Der Husqvarna 525BX sorgt dafür, dass die Arbeit leicht von der Hand geht. Die ausgewogene Gesamtkonstruktion des Blasgeräts ermöglicht ein komfortables Arbeiten und das Antivibrationssystem LowVib, das Vibrationen mittels Stahlfedern am Griff dämpft und so die Hände und Arme des Anwenders schont, reduziert Ermüdungserscheinungen deutlich.

„Der neue Husqvarna 525BX bietet alles, was professionelle Anwender brauchen: Ein durchdachtes Konzept, Kraft und Komfort. Die umfangreiche Ausstattung, die cleveren Details und die ergonomische Konstruktion machen das Blasgerät gerade für jene Nutzer zur optimalen Lösung, die über einen längeren Zeitraum damit arbeiten wollen“, erklärt Heribert Wettels von Husqvarna Deutschland. (am) ■

WEITERE INFORMATIONEN:

- ▶ www.husqvarna.de
- ▶ **HUSQVARNA 525BX**

Ratgeber strapazierfähiger Sportrasen

Sportrasenflächen müssen die spieltechnischen Voraussetzungen für ein reguläres Spiel sicherstellen. Hohe Anforderungen werden an Standfestigkeit, Ebenflächigkeit und an die Wasserdurchlässigkeit des Substrates gestellt. Bei der Planung und Bauausführung werden heute technische Standards und Richtlinien zugrunde gelegt.

Sportrasen wird ohne Rücksicht auf die natürlichen Bedürfnisse der Gräser bei jedem Wetter und zu jeder Jahreszeit genutzt. Dies kann gerade in Zeiten der Vegetationsruhe (November

bis Februar) zu erheblichen Schäden an der Rasennarbe und an den Wurzeln führen. Ein ausgewogener Jahrespflegeplan beugt diesen Schäden (Bodenverdichtung, Staunässe etc.) vor.

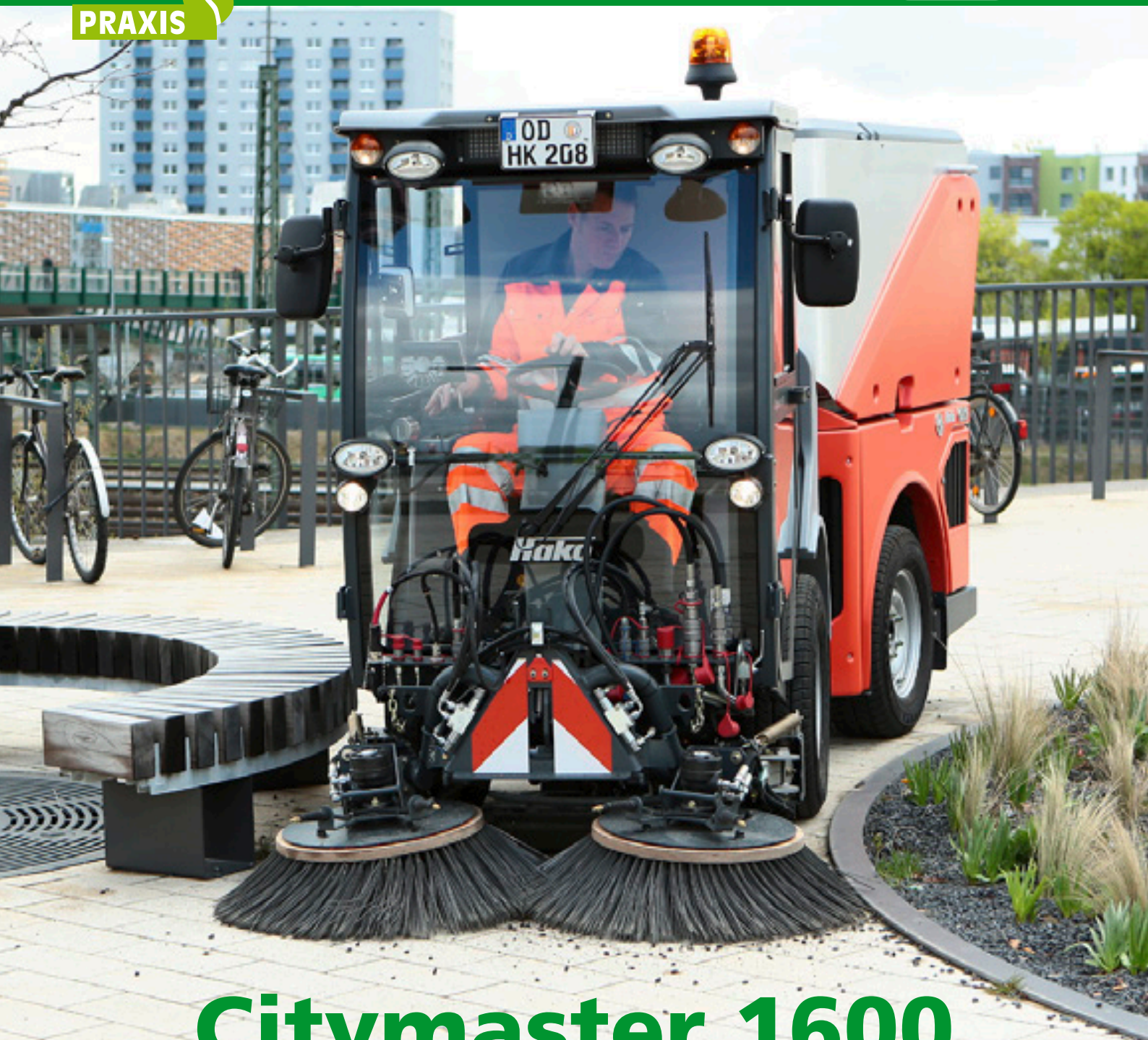
In dieser Broschüre sind Daten und Fakten für eine fachgerechte und verantwortungsbewusste Rasenpflege unter Berücksichtigung der Rasenforschung und des Umweltschutzes zusammengestellt.

Klicken Sie einfach auf die eBroschüre, um das interaktive PDF online zu öffnen!

Hier klicken!

Ein Service von
COMPO Expert GmbH
Gildenstraße 38
D-48157 Münster
Tel.: +49 (0)2 51/32 77-0
info@compo-expert.de
www.compo-expert.de





Citymaster 1600 mit AGR-Gütesiegel ausgezeichnet

Der Citymaster 1600 wurde für sein besonders bedienerfreundliches, ergonomisches und rüchenschonendes Gesamtmaschinenkonzept mit dem AGR-Gütesiegel ausgezeichnet. Dieses Gütesiegel der Aktion Gesunder Rücken e.V. (AGR) hat eine hohe Relevanz, wurde es doch von der Zeitschrift Ökotest mit „Sehr gut“ und durch das vom Bundesministerium für Justiz und Verbraucherschutz geförderte Bewertungsportal „Label online“ mit „Besonders empfehlenswert“ bewertet. Durch die Auszeichnung mit dem unabhängigen AGR-Gütesiegel erhält der Citymaster 1600 eine Alleinstellung, wie sie in ihrer Gesamtheit bislang von keiner anderen Maschine seiner Klasse erreicht werden konnte.

Der Citymaster 1600 konnte die unabhängige Jury mit mehr als 40 einzelnen Sicherheits-, Komfort- und Ergonomiemerkmalen überzeugen. Bewertungsschwerpunkte waren dabei die Fahrerkabine und das Ergonomiekonzept des Arbeitsplatzes, das vollgefederte Fahrwerk sowie das werkzeuglose Ein-Mann-Schnellwechselsystem und die aktive und passive Sicherheitsausstattung.

Im Hause Hako ist man sehr stolz auf diese Auszeichnung. Umso mehr, als dieser Geräteträger 55 Jahre Produkterfahrung im Bereich der Kompakttraktoren mit 20 Jahren Produkterfahrung im Bereich der Straßenreinigung vereint. Im Herbst 2014 wurde diese Maschine der 3,5t-Klasse erstmals als multifunktionaler Geräteträger und Profi-Kehrmaschine in Einem dem Fachpublikum präsentiert. Sie wurde in enger Abstimmung mit Leitkunden entwickelt, sodass für den Nutzer wichtige Kernfaktoren bei der Entwicklung realisiert werden konnten.

VIELZAHL AN TECHNISCHEN INNOVATIONEN

Neben einer hohen Wirtschaftlichkeit, Sicherheit und Zuverlässigkeit punktet der Citymaster 1600 durch einen bisher bei Kehrmaschinen und Geräteträgern in dieser Klasse nie dagewesenen Bedien- und Fahrkomfort. Erreicht wurde dies durch eine Vielzahl an technischen Innovationen, die sowohl ein aufwändiges Fahrwerk mit Schraubenfedern und Stoßdämpfern, als auch eine auf das Fahrwerk abgestimmte Sitzfederung, Klimaanlage und vieles mehr betreffen.

Dank spurtreuer Knicklenkung und guter Wendigkeit fährt sich der Citymaster 1600 sowohl in engeren Arbeitsbereichen im Stadtgebiet als auch abseits von Wegen sicher und bequem.

Ebenso einfach lassen sich auch die Anbaugeräte wechseln. Der Geräteträger verfügt über ein intelligentes Schnellwechselsystem, das für den Ganzjahreseinsatz ausgelegt ist. Er ist serienmäßig mit allen hydraulischen, elektrischen und mechanischen Anbauten für alle Anwendungen einschließlich der Kehrfunktion ausgestattet. Der Wechsel der Geräte an den Schnellwechsel-Anbauschchnittstellen ist von einer Person in wenigen Minuten ohne Werkzeug



Das AGR Gütesiegel (Aktion Gesunder Rücken (AGR) e. V.): Geprüft und empfohlen vom Forum: Gesunder Rücken - besser leben e.V. und dem Bundesverband deutscher Rückenschulen (BdR) e.V.; weitere Infos bei: AGR e.V., Pf. 103, 27443 Selsingen, T: +49 4284 92 69 990, www.agr-ev.de



Sein vollgefedertes Chassis und seine großzügige Komfortkabine waren zwei wichtige Kriterien für die Auszeichnung des Citymaster 1600 mit dem AGR-Gütesiegel.

► **Bessere Rundumsicht – 360° Ansicht**



erledigt, so dass die Maschine kurzfristig andere Aufgaben bewältigen kann – vom Kehren bis zum Schneeräumen.

Die Ein-Knopf-Bedienung der Maschine im Kehrein-satz und die Steuerung der Multifunktionen mit nur wenigen Elementen bieten dem Bediener einen komfortablen Arbeitsplatz. Die Bedienung der Maschine erfolgt in klar zugeordneten Bereichen. Ein

Multifunktionsdisplay mit einfacher und intuitiver Menüführung informiert über alle Betriebszustände und Maschinenparameter. Die Funktionssteuerung erfolgt über die in die Armlehne integrierte Einhand-Bedienung. Dieses innovative Bedienkonzept sorgt für geringste Anlernzeiten, erleichtert die Arbeit und schützt vor Bedienfehlern.

Die großzügige Kabinenverglasung und zusätzliche Assistenzsysteme ermöglichen nahezu Rundumsicht für effektive Arbeit und hohe Sicherheit im Einsatz.

Neben seiner hohen Leistungsfähigkeit punktet der Citymaster 1600 auch im Umweltschutz auf ganzer Linie. Er erfüllt die strengen Zulassungsvorschriften, ist emissionsarm, leise und dabei gleichzeitig antriebsstark. Das kombinierte Frischwasser-/Umlaufwasser-System zur Staubbindung im Arbeitseinsatz wurde mit der höchstmöglichen Bewertung im EUnited-PM 10-Feinstaub-Test bestätigt. So wird bei seinem Einsatz nicht nur der Mensch, sondern auch die Umwelt geschont. (am) ■



WEITERE INFORMATIONEN:

- ▶ www.hako.com
- ▶ **Video: Citymaster 1600**
- ▶ **Mehr Flexibilität – 360° Ansicht**
- ▶ **Bessere Rundumsicht – 360° Ansicht**

Tipps und Tricks: GaLa schlau!

Bereits in dritter Auflage erscheint dieses Jahr die *GaLa schlau!* der Herman Meyer KG.

Jedes Jahr fragt Meyer sich aufs Neue:

- Welche Themen sind gerade aktuell?
- Mit welchen Problemen hat der Garten- und Landschaftsbau gerade zu kämpfen?
- Können diese Probleme mit Meyer-Artikeln gelindert oder sogar behoben werden?

Dieses Jahr wurde sich unter anderem mit dem Thema „Herstellung der Produkte“ auseinander-

gesetzt. Hier fiel die Auswahl auf die handgeschmiedeten Spaten und die Arbeitsbekleidung von Mascot®.

Zusätzlich informiert Meyer Sie über die Lebensretter der Stadtbäume und die Bewässerung in Privatgärten anspruchsvoller Kunden.

Klicken Sie einfach auf die eBroschüre, um diese online zu öffnen!

Hier klicken!

Ein Service von
Hermann Meyer KG
Halstenbeker Weg 100
D-25462 Rellingen
Tel.: +49-(0)4101-4909-49
mail@meyer-shop.com
www.meyer-shop.com





Eine große Nachfrage nach Produkten aus nachhaltiger Herstellung

UPM ProFi bietet Verbundwerkstoffe aus recyceltem Etikettenmaterial

In Deutschland besteht eine große Nachfrage nach Produkten aus nachhaltiger Herstellung. „Viele Leute fragen sich zum Beispiel, was mit Flaschenetiketten passiert“, sagt Landschaftsgärtnerin Irina Dechow. Sowohl der Hersteller als auch die Verbraucher profitieren von der Wiederverwertung von selbstklebenden Etiketten und anderen Etikettenmaterialien. Bauunternehmer Eric Ottens kann dies bestätigen: „Ein hoher Anteil an wiederaufbereiteten Materialien ist ein großartiges Verkaufsargument.“



Mehr als 50 % des UPM ProFi Sortiments werden aus überschüssigem Etikettenmaterial hergestellt, für das es bisher keine industrielle Verwendung gab. In einem Quadratmeter UPM ProFi Dielenbretter sind 10 Kilogramm Etikettenabfall enthalten. In der Produktentwicklung entstand dieser Bioverbundstoff, dessen Design bereits mit mehreren internationalen Preisen ausgezeichnet wurde. Der Verbundwerkstoff besteht aus Fasern auf Zellulosebasis sowie qualitativ hochwertigen Kunststoffpolymeren. Da er ligninfrei ist, werden die Dielen und Zäune, anders als Holz, durch Sonneneinstrahlung nicht grau. Das Material ist zudem frei von PVC und Giftstoffen und ist recycelbar.

GROSSE AUSWAHLMÖGLICHKEITEN IM UPM PROFI SORTIMENT

Das UPM ProFi Dielensystem hebt sich durch zahlreiche Merkmale von den anderen Produkten auf dem Markt ab. Es ist zum Beispiel auch in hellen Farben verfügbar, die von vielen Wettbewerbern

auf dem Markt nicht angeboten werden. Zudem bietet das Material eine überragende Fleckenbeständigkeit.

Der Verbundwerkstoff verfügt über eine hohe Schlagfestigkeit und bietet sowohl in nassem als auch in trockenem Zustand hohe Rutschfestigkeit. Dank der geschlossenen Oberfläche wird Feuchtigkeit, anders als bei Holz, nicht absorbiert. UPM ProFi Dielen können deshalb mit Null-Grad-Gefälle installiert werden.

TIPP

Entwerfen Sie Ihre eigene Traumterrasse mit Verbundwerkstoff-Dielen. Der UPM ProFi Planer errechnet, wieviel Material Sie benötigen. Mit unserer Videoanleitung wird das Verlegen zum Kinderspiel.

Beide Tools finden Sie unter www.upmprofi.de.
(am) ■

WEITERE INFORMATIONEN:

► www.upmprofi.de

2.450,00*



Bomag Aktions-Paket

- Vibrationsplatte BVP18/45
- Stampfer BVT 65
- 1 Aktionszubehör gratis


+

+






*zzgl. MwSt., Verkauf nur an gewerbliche Kunden

hkl-baushop.de

FREI HAUS LIEFERUNG



Die aktuelle Planungsunterlage zur Gebäudebegrünung für 2015/16 ist da und kann kostenlos angefordert werden!

Planungshilfe zur Gebäudebegrünung

Fachwissen und Service zur Dach- und Fassadenbegrünung

Alles in einer Broschüre – klar strukturiert, übersichtlich und einfach zu finden sind 10 Systemlösungen für (fast) alle Anwendungsfälle bei begrüntem Dächern und Fassaden.

Ob „Spardach“, „Leichtdach“, „Schrägdach“, „Naturdach“, „SolarGrünDach“ und „Retentionsdach“ aus dem extensiven Bereich bis zu „Gartendach“, „Landschaftsdach“ und „Verkehrsdach“ bei intensiv genutzten Dächern – für jeden Bauherren- und Planerwunsch gibt es eine Lösung. Dazu kommt noch die Systemlösung „Fassadengarten“ für Vertikalbegrünungen („Living Walls“).

In dieser 108 Seiten umfassenden farbigen und anschaulich bebilderten Broschüre sind Basis- und Spezialwissen der Dachbegrünung vereint und mit bewährten Lösungen hinterlegt – ein Fachheft mit Praxisbezug, das auch die Vorgaben der geltenden Richtlinien und Normen berücksichtigt.

Die Optigrün-Systemlösungen werden in einer Doppelseite mit den wichtigsten technischen Daten, einem Systemschnitt und den zugehörigen Produkten vorgestellt. Auf den nachfolgenden Ergänzungsseiten finden sich weitergehende Informationen. Im zweiten Teil der Broschüre werden

**Gebäudebegrünung
mit fachgerechter Planung –
ein nachhaltiger Blickfang**



Fotos: Optigrün

mit den Optigrün-Produktlösungen die wichtigsten Planungsgrundlagen und auch Serviceleistungen, wie beispielsweise Absturzsicherung, Entwässerungsplanung, Pflanzenauswahl, Windsog- und Verwehsicherung, behandelt.

Der integrierte „Service-Button“ zeigt dem Nutzer auf einen Blick, wo und wie ihn die Mitarbeiter der Optigrün international AG schnell und kompetent unterstützen können. Hilfreich dabei ist auch die Verknüpfung der gedruckten Planungsunterlage zur Internetseite www.optigruen.de, die noch weitere Informationen anbietet. Der Brückenschlag gelingt durch „Webcodes“ an allen Produkt- und

Systemlösungen. Mit Hilfe dieser Webcodes gelangt man auf der Internetseite direkt zum gewünschten System, Produkt oder Fachthema. Die Planungsunterlage gibt es dort auch als Online-Blätterkatalog mit vielen nützlichen Funktionen.

Die neue Optigrün-Planungsunterlage kann kostenlos angefordert werden: info@optigruen.de (am) ■

WEITERE INFORMATIONEN:

- ▶ www.optigruen.de
- ▶ **Optigrün-Planungsunterlage kostenlos anfordern**

ab **109,00***



Norton Diamantscheibe Vulcan TP Beton

- Trägergeräte: Tischsäge, Trennschleifer, Fugenschneider
- Inklusive patentierten Schnitttiefeanalyzer (Bis 350 mm)
- Hohe Standzeiten, exzellente Schnittgeschwindigkeiten und hohe Anwendungsbreite



pro 250€ Nettowarenwert erhalten Sie eine 230 mm Scheibe kostenlos!

*zzgl. MwSt., Verkauf nur an gewerbliche Kunden

Bosco Verticale

GEFA TREELOCK® OBJEKT sichert den Stand von 800 Bäumen

Zwei Türme ragen knapp 80 bzw. 112 Meter hoch, rechteckiger Grundriss und vor allem: komplett in einem grünen Kleid. Knapp 800 Bäume zieren die Außenfassade der Hochhäuser, dazu kommen 5.000 Sträucher und etwa 11.000 Bodendecker.



Entworfen wurden die Häuser von dem Architekturbüro Boeri Studio und dem Bauherren Manfredi Catella. Dafür wurde Ihre Arbeit mit dem Internationalen Hochhauspreis ausgezeichnet. Die beiden Türme an der Porta Nuova leisten „Pionierarbeit für die Bepflanzung von Hochhäusern“ und können als „Prototyp für die Städte von morgen gelten“.

ZUKUNFTSWEISENDES PILOTPROJEKT

Jede der 113 Wohnungen hat Zugang zu mind. einer Terrasse, die einem kleinen Garten oder gar einem kleinen Waldstück gleicht. Die Gehölze werden bis zu 9 Metern hoch, wobei die Sorten so gewählt sind, dass sie an dem jeweiligen Platz gut wachsen können. Pflege und Bewässerung gehören zum Konzept.

DIE WAHL DER RICHTIGEN VERANKERUNG

Eine besondere Herausforderung war für die Planer die sichere Verankerung der Gehölze. Hier betraten Architekten und Ausführende absolutes Neuland. Im Vorfeld der Pflanzungen wurde ausführlich über die Möglichkeiten einer Sicherung der Bäume diskutiert. Darüber hinaus wurden umfangreiche Test u. a. auch im Windkanal durchgeführt, um die außergewöhnlichen Bedingungen wie Windlast und Strömungen zu simulieren. Die Wahl der Verantwortlichen fiel auf die GEFA TREELOCK® für die Objektbegrünung.

Ausführende lobten die unkomplizierte Arbeit mit den GEFA Verankerungen. Schnell, schonend und flexibel konnten auch unterschiedlichste Gegebenheiten vor Ort gemeistert werden. Die individuelle Ausrüstung für verschiedene Befestigungspunkte wurde ebenso hervorgehoben wie die individuelle Längenverstellung. Dies reduzierte vor Ort die Einbauzeiten, was bei etwa 800 zu verankernden Bäumen kein unerheblicher Faktor war.

Wir freuen uns, dass wir von der GEFA einen kleinen Beitrag zu diesem außergewöhnlichen Projekt leisten konnten. (am) ■

WEITERE INFORMATIONEN:

- ▶ **GEFA TREELOCK® Objekt**
- ▶ **Video: GEFA TREELOCK® Objekt**
- ▶ **www.ausschreiben.de**
- ▶ **www.stefanoberiarhitectti.net**



EIN PROFI. EIN SABO.



8.000 m² neuer Stadionrasen in nur vier Tagen

Frisch ausgerollt: Rasentausch bei der Union Berlin

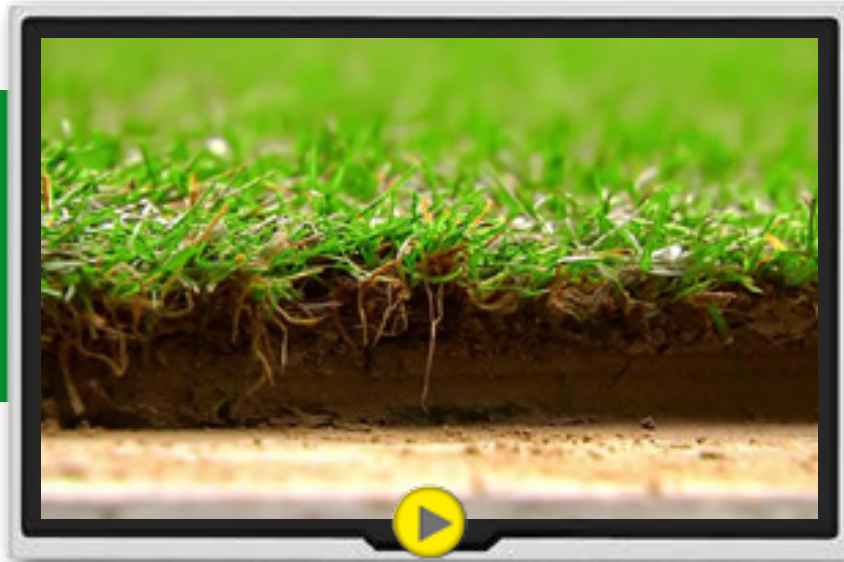


Bild ©: An der Alten Försterei Stadionbetriebs AG



14 Monate nach dem letzten Rasenwechsel leuchtet das Stadion An der Alten Försterei in Berlin jetzt wieder in frischem Grün. Der Austausch der alten Spielunterlage war nach einem Rockkonzert mit 25.000 Besuchern Anfang September notwendig geworden.

Das Expertenteam von Schwab Rollrasen machte für das Großprojekt den Tausch von 500 Tonnen Rasen in rekordverdächtig kurzer Zeit möglich – und das bei gewohnt kurzer Vorlaufzeit.



Pünktlich zum Anpfiff des Zweitliga-Punktspiels von 1. FC Union gegen Greuther Fürth am vergangenen Sonntag war das frische Fußball-Grün bereits einsatzbereit. Dank der extra breiten Jumborollen mit besonders dicker Grasnarbe spielte der enge Zeitplan des Großprojekts keine Rolle: Der Arena-Rasen war innerhalb von nur vier Tagen komplett ausgetauscht und wieder spielfertig.

LOGISTISCHE MEISTERLEISTUNG – 500 TONNEN RASEN ÜBER NACHT GEERNTET UND VERLADEN

Für den Rasentausch im Stadion An der Alten Försterei galt es, über Nacht Rasenrollen für eine Fläche von 8.000 m² zu schälen und nicht weniger als 20 Fernlastzüge mit den 2,20 Meter breiten und 20 Meter langen Jumborollen zu beladen. Die Rasenfracht für die Fahrt nach Berlin entsprach dabei einem Gesamtgewicht von 500 Tonnen. Bei weiteren Strecken – beispielsweise nach Italien oder Frankreich – will die Anfahrt gut geplant sein: Grenzöffnungszeiten und Fahrerwechsel müssen so geplant sein, dass der Rasen möglichst schnell, niemals jedoch länger als zwei Tage unterwegs ist. Denn die Qualität darf unter dem Transport nicht leiden.

Am Ziel angekommen sorgte der sechs Mann starke Verlegetrupp gewohnt routiniert dafür, dass der Rasen in kürzester Zeit komplett ausgetauscht und wieder spielfertig war: Abgefräst wurde der alte Rasen am Sonntag, den 13. September. Am darauffolgenden Montag startete das Team vom Rasenprofi dann mit der Planier- und Verlegearbeit. Und bereits am Mittwoch, den 16. September

war der Rasen dann fertig ausgelegt. Dann hieß es noch einmal mähen und linieren, und schon ist die neue Spielunterlage einsatzbereit. Seit dem Anpfiff am vergangenen Sonntag ist das Fußball-Grün während der gesamten Spielsaison permanent Höchstbelastungen ausgesetzt. Dank Schwab Rollrasen kein Problem: Seine speziellen Sportrasen sind besonders robuste, regenerative Gräser-Zusammenstellungen – über Jahrzehnte hinweg optimiert und perfektioniert.

SEIT ÜBER 20 JAHREN: PROFIRASEN MIT EINER LIEFERZEIT VON NUR 24 STUNDEN

Heute bestellt, morgen geliefert und in nur vier Tagen spielfertig. Dank dieser hohen Flexibilität, professioneller Logistik und bester Rasenqualität ist Schwab geschätzter Partner von Fußball-Arenen nicht nur in Deutschland, sondern auch europaweit. Bereits über 500 Mal sorgte Schwab innerhalb der letzten 20 Jahre für die richtige Spielunterlage in Fußballstadien.

Von der Münchner Allianz Arena bis hin zu Arenen in Turin, Prag und Athen – fast in ganz Süd- und Mitteleuropa sind die Fußball-Profis schon auf dem Rasen aus dem bayrischen Waidhofen aufgelaufen. (am) ■

WEITERE INFORMATIONEN:

- ▶ www.schwab-rollrasen.de
- ▶ **Video: Projektbegleitung Rollrasen Schwab**
- ▶ **Video: Rollrasen / Jumborollen Utogrund Zürich**



Handgeschmiedete Spaten von Hermann Meyer

Die Stille des Hohenlockstedter Herbstmorgens wird von rhythmischen Schlägen zerrissen. Trotz der morgendlichen Kühle ist das Hallentor der Spatenschmiede weit geöffnet, um die Hitze der Schmiedefeuher entweichen zu lassen.

Die Schmiede um Sven Baack treiben mit über 150 Schlägen des Vierteltonnen-Hammers die Stahlmoleküle des Spatenblattes in eine extrem hohe Verdichtung. Die damit erreichte Elastizität und

Bruchfestigkeit stehen in keinem Verhältnis zum Walzstahl industriell gefertigter Spaten.

Bereits seit 1878 gibt es die kleine Schmiede in Hohenlockstedt in Mittelholstein. Und seit mehr

MEYER

Rodespaten

Grabespaten

Spezialspaten

als 90 Jahren verbindet die Firmen (und Familien) Meyer und Baack eine generationenübergreifende Geschäfts- und Familienfreundschaft. Verhandelte man in den 1920er Jahren noch den Jahresauf-

trag am Baack'schen Küchentisch, so stellten in den 1940er Jahren die Zwangsbewirtschaftung im Krieg sowie die Materialknappheit danach die Partner auf die Probe. In den ersten Nachkriegsjah-



ren wurden die Spaten meist aus alten Geschoßhülsen und Bahngleisen geschmiedet. Heute werden jährlich 20.000 Spaten geschmiedet, ein Jeder Freiform aus einem Stück Stahl. Inklusive der Dülle. Und worauf der Schmied Wert legt: Aus einer Hitze. Früher ein gängiges Herstellungsverfahren, heute ein Alleinstellungsmerkmal. Das Berufsbild des Schmiedes ist seit geraumer Zeit nahezu aus Deutschland verschwunden und wird nur noch von wenigen Firmen weiter gepflegt und ausgebildet. Dabei überzeugen die Vorteile eines aus einem Stück geschmiedeten Spatens schon auf den ersten Blick gegenüber dem herkömmlich hergestellten Spaten:

- Die 1920 von Robert Baack entwickelte (und bis heute weiterentwickelte) Düllspatenform enthält eine eingeschmiedete Verstärkung. Das Spatenblatt braucht kein „Stabilitätshäuschen“, an dem die Erde kleben bleibt.
- Das geschmiedete Spatenblatt ist von der Trittkante bis zur Schneide stetig dünner gearbeitet. Durch den Materialabtrag beim Graben ist die Schneide daher selbstschärfend.
- Die Stiele aus längsgemasertem Eschenholz oder aus Hickoryholz werden ebenfalls in einem deutschen Meisterbetrieb gefertigt.
- Die Stielaufnahme federt konstruktionsbedingt

überschüssige Kräfte ab und schützt den Stiel damit zusätzlich vor Bruch.

- Das dünne, aber solide Spatenblatt dringt leicht in die Erde ein, der Kraftaufwand ist gegenüber einem herkömmlichen Spaten wesentlich geringer.
- Um die gleiche Stabilität zu erreichen, benötigt ein fachgerecht geschmiedeter Spaten wesentlich weniger Gewicht. Die Balance von Spaten zu Stiel ist optimal.

Für die Ergonomie sind die letzten beiden Punkte die Bedeutendsten: Das Arbeiten mit einem ungeeignetem Werkzeug verursacht vielleicht in der ersten Stunde noch keine Probleme, aber nach einem halben Arbeitstag ist die Ermüdung dann doch schon deutlicher. Von einem längeren Zeitraum ganz zu schweigen.

FAZIT

Es gibt keinen Grund, auf einen Meyer-Spaten bei der Arbeit zu verzichten. Aber es gibt viele Gründe, es nicht zu tun! (am) ■

WEITERE INFORMATIONEN:

- ▶ Grabespaten
- ▶ Rodespaten
- ▶ Spezialspaten

GEFAINFORM

Nachrichten für die Grüne Branche – Ausgabe 11

Die 11. Ausgabe unserer Hauszeitschrift „GEFAINFORM – Nachrichten für die grüne Branche“ ist da. Anlässlich des 25-jährigen Firmenjubiläums als Spezialausgabe auf insgesamt 12 Seiten. Es erwartet Sie in dieser besonderen Ausgabe das Neueste aus dem Hause GEFA. So konnte in einem aufwändigen Test die ZTV Konformität der neuen GEFA Hohlseile belegt werden. Darüber hinaus gibt es Interessantes aus Mailand zu berichten. Anlässlich der Expo 2015 wurden im Rahmen des Bauprojektes „Bosco Verticale“ zwei Wohnkomplexe errichtet, an deren Außenseiten 800 Bäume gepflanzt wurden, die entsprechend gesichert werden mussten. Lesen Sie in der aktuellen Ausgabe alles zu diesem Projekt und den Einsatz unserer Verankerung GEFA TREELOCK® Objekt.

WEITERE THEMEN IN DER JUBILÄUMSAUSGABE DER GEFAINFORM

- GEFA Fachseminare
- Greenliner – Randeinfassung aus Stahl
- Baumpraxis 2015
- GEFA im FNR Leitfaden
- Stammschutz BiteProtect
- Neuer Trend in Belgiens Baumschulen?

und weitere interessante Themen aus der grünen Branche.

Wir wünschen Ihnen nun viel Spaß beim Lesen der Jubiläumsausgabe der GEFAINFORM Nr. 11.

Klicken Sie einfach auf die eBroschüre, um das interaktive PDF online zu öffnen!

Hier klicken!

Ein Service von
GEFA Produkte Fabritz GmbH
Elbestr. 12
D- 47800 Krefeld
Tel.: 49 (0) 21 51 - 49 47 49
info@gefa-fabritz.de
www.gefa-fabritz.de



Floranid® Natur

**Neuer organisch-mineralischer
Langzeitdünger für den GalaBau
und Öffentliches Grün**



Gut streufähiger, granulierter Dünger mit hohem Anteil organischer Substanz und sehr guter Langzeitwirkung durch ISODUR®-Langzeitstickstoff.



Mit Floranid® Natur stellt COMPO EXPERT dem Garten- und Landschaftsbau sowie dem Öffentlichen Grün einen neuen granulierten organisch-mineralischen Langzeitdünger für Rasen, Sträucher und Blumenbeete zur Verfügung. Floranid® Natur bietet durch ISODUR®-Langzeitstickstoff und einen hohen Anteil organischer Substanz eine doppelte Wirkung: Einerseits wird die langfristige Versorgung der Pflanzen mit Nährstoffen gesichert, andererseits werden durch die Bereitstellung von stabilen Humusbestandteilen die Bodenfruchtbarkeit verbessert und das Bodenleben gefördert. Mit dem Langzeitstickstoff ISODUR® gewährleistet Floranid® Natur ein stetes und sanftes Wachstum der gedüngten Pflanzen über drei bis vier Monate. ISODUR® ist das einzige Stickstoff-Kondensat, das fast komplett von der Pflanze verwendet werden kann (Aktivitätsindex: 95 %). Das Produkt ist sehr sicher und verursacht selbst bei hohen Aufwandmengen keine Verbrennungen. Der organische Anteil in Floranid® Natur besteht ausschließlich aus rein pflanzlichen Ausgangsmaterialien. Organische Bestandteile aus tierischen Stoffen sind nicht enthalten. Der organische Anteil sorgt für eine verbesserte Bodenstruktur und erhöht die Fähigkeit des Bodens, Nährstoffe zu speichern. ISODUR® und die organischen Anteile des Düngers fördern die Entwicklung des mikrobiellen Lebens und damit auch die mikrobiellen Prozesse im Boden.

Floranid® Natur kann sowohl von Hand als auch mit Streugeräten gut und gleichmäßig ausgebracht werden. Eine Bewässerung nach der Anwendung fördert die Sofortwirkung. Bei Rasen ist auch eine Anwendung nach Aerifiziermaßnahmen mit dem Einbringen (Einschleppen z. B. mit Sand) in die Aerifizierlöcher möglich. Besonders empfehlenswert ist bei Bäumen, Sträuchern und blühenden Pflanzen die Einarbeitung in das Substrat schon bei der Pflanzung. Der neue Dünger von COMPO EXPERT verfügt darüber hinaus über günstige Umwelteigenschaften, da dank des ISODUR®-Langzeitstickstoffs Auswaschungsverluste minimiert werden. (am) ■

COMPO EXPERT

Floranid® Natur – organisch-mineralischer Dünger mit ISODUR®

Floranid® Natur ist ein organisch-mineralischer Langzeitdünger für die Anwendung im Öffentlichen Grün und im Garten- und Landschaftsbau (z. B. Rasen, Bäume, Sträucher, Blumenbeete). Die besondere Zusammensetzung von Floranid® Natur kombiniert auf ideale Weise eine Stickstoff-Langzeitwirkung mit bodenverbessernden Eigenschaften.

Floranid® Natur sichert mit der doppelten Wirkung einerseits die langfristige Nährstoffversorgung der Pflanzen und verbessert andererseits die Bodenfruchtbarkeit durch die Bereitstellung von stabilen Humusbestandteilen (verbunden mit der Förderung des Bodenlebens).

Sichere Langzeitwirkung aus ISODUR® und dem organischen Anteil
In Floranid® Natur wurde zum ersten Mal die hochwertige Langzeitstickstoffform ISODUR® in einem organisch-mineralischen Dünger eingesetzt. Mit dem Langzeitstickstoff ISODUR® sorgt Floranid® Natur für ausgeglichenes Wachstum über 3 bis 4 Monate. Der Abbau von ISODUR® und damit die Freisetzung von Stickstoff wird ebenso wie der in der organisch gebundenen Substanz gebundene Stickstoff von den natürlichen Wachstumsfaktoren wie Feuchtigkeit, Temperatur und Mikroorganismen beeinflusst. Haben die Pflanzen aufgrund guter Wachstumsfaktoren einen hohen Bedarf, wird dieser somit optimal von den aus Floranid® Natur freigesetzten Nährstoffen gedeckt.

Sichere Anwendung durch vegane organische Bestandteile
Der organische Anteil in Floranid® Natur besteht ausschließlich aus rein pflanzlichen Ausgangsmaterialien. Organische Bestandteile aus tierischen Stoffen sind nicht enthalten. Der organische Anteil in Floranid® Natur sorgt für eine Verbesserung der Bodenstruktur und Nährstoffspeicherung. ISODUR® und die organischen Anteile unterstützen die Entwicklung der mikrobiellen Bodenaktivität.



WEITERE INFORMATIONEN:

- ▶ **PDF: Floranid® Natur**
- ▶ **Floraniddünger mit Isodur**



Fortschritt und Innovation in allen Bereichen

**Europa-Park in Rust setzt bei der
professionellen Gartenpflege auf
Akku-Technologie von Bosch**



GRA 53 Professional von Bosch



Es ist ein sonniger Tag im baden-württembergischen Rust – perfektes Wetter für einen Familienausflug mit Spaßfaktor und man hört bereits die ersten vernünftigen Schreie aus einer der zahlreichen Achterbahnen. Der kleine Ort am Fuße des Schwarzwaldes beherbergt den Europa-Park, Deutschlands größten und Europas beliebtesten Freizeit- und Erlebnispark.

Auf dem 95 Hektar großen Gelände, was etwa einer Fläche von 130 Fußballfeldern entspricht, befinden sich neben 100 Attraktionen und 13 europäischen Themenbereichen auch viele breit angelegte Grünflächen, die das Bild des Parks prägen. Für die Pflege der Areale sind die insgesamt 40 festangestellten Mitarbeiter der parkeigenen Gärtnerei zuständig – so wie auch Sebastian Elender. Der gelernte Zierpflanzengärtner kümmert sich heute um die Rasenflächen im österreichischen Themenbereich. Mit dabei ist der GRA 53 Professional von Bosch als neuer Akku-Rasenmäher der Gärtnerei. Fortschritt und Innovation zählen somit nicht nur bei den zahlreichen Attraktionen im Park, sondern ebenso bei der Auswahl der Geräte und Maschinen für die Mitarbeiter. Um die oft weiten Wege innerhalb des Europa-Parks zurückzulegen, werden gerne die parkeigenen Elektrofahrzeuge genutzt. Da lag es nicht fern, im Bereich der professionellen

Gartenpflege ebenfalls in die Akku-Technologie zu investieren. „Im Vergleich zu unseren Benzingeräten erzeugt der Bosch Rasenmäher keine belastenden Abgase. In puncto Umweltfreundlichkeit, die bei uns im Park höchste Priorität genießt, und auch für unsere eigene Gesundheit ist das natürlich ein klarer Vorteil“, betont Elender.

ZUVERLÄSSIGE MÄHERGEBNISSE AUCH AUF FEUCHTEM BODEN

Seit Kurzem erweitert der Bosch Profi-Rasenmäher den umfangreichen Gerätepool der Gärtnerei. „Es war uns sehr wichtig, dass sowohl der Rasenmäher als auch die beiden 6,0 Ah Akkus wetterfest sind. Oft legen wir schon morgens um 6 Uhr los, damit wir größtenteils fertig sind, wenn der erste große Besucheransturm kommt. Zu so früher Stunde ist der Rasen oft noch feucht, da er in der Nacht aus-





giebig bewässert wird. Hier müssen wir uns darauf verlassen können, dass das Gerät trotz Nässe eine exakt gemähte Fläche ohne Rückstände hinterlässt und der Bosch Akku-Rasenmäher schafft dies mühelos“, so Elender. Dank einer Schnittbreite von 53 Zentimetern eignet sich der Bosch Akku-Rasenmäher auch für die größeren Grünflächen des Parks. „Wir mähen die meisten Areale mit unseren Handrasenmähern. Die großen Rasentraktoren sind durch ihr Gewicht auf feuchtem Untergrund eher ungeeignet und sacken ab“, so Elender.

ÜBERZEUGENDE LEISTUNG UND DEUTLICH LEISER ALS BENZINGERÄTE

Auch die geringe Lautstärke war ein überzeugendes Argument für die Anschaffung des GRA 53 Professional. „Aufgrund der Größe der zu bearbeitenden Fläche lässt es sich natürlich nicht vermeiden, dass wir zum Teil auch während der Öffnungszeiten tätig sind. Hier kommt es uns zugute, dass der Bosch Rasenmäher deutlich leiser ist als unsere Benzin-geräte, dabei aber die gleiche Leistung zeigt. Für die Zukunft wäre es eine interessante Überlegung, weitere Akku-Gartengeräte anzuschaffen, denn besonders auf den Arealen rund um die Hotelanlagen würde der geringe Lärmpegel von Vorteil sein, damit

sich die Gäste nicht gestört fühlen“, erklärt Elender. Schnell verstaut er den Rasenmäher auf der Lade-fläche eines Elektrofahrzeugs und macht sich auf in den isländischen Themenbereich, wo unweit der 40 Meter hohen und 100 Stundenkilometer schnellen Holzachterbahn WODAN – Timburcoaster noch eine Rasenfläche gemäht werden muss.

Dank des großen Grasfangkorbs hinterlässt der GRA 53 Professional dabei ein sauberes Mähbild ohne Rückstände. Für das wichtige Jubiläum muss eben alles perfekt sein. Nachdem der Europa-Park am 12. Juli 1975 erstmals seine Tore öffnete, feiert er dieses Jahr 40. Geburtstag. Mittlerweile lockt der Freizeitpark jährlich mehrere Millionen Gäste aus verschiedensten Ländern an und zählt zum größten Arbeitgeber der Region. Auch Sebastian Elender ist bereits seit sechs Jahren einer von mehr als 3 600 Mitarbeitern und weiß genau, worauf es ankommt: „Bei uns im Park zählt jedes Detail – egal ob im Fahrgeschäft-Betrieb, in der Gastronomie oder eben bei der Gartenpflege. In allen Bereichen wird stets auf Perfektion geachtet, daher passt der Bosch Rasenmäher wunderbar ins Team.“ (am) ■

WEITERE INFORMATIONEN:

► www.bosch.com



Sprühen statt streuen

Tragbarer Solesprüher IceFighter® BackBag

Birchmeier hat exklusiv für Eco Technologies den tragbaren Solesprüher IceFighter® BackBag entwickelt. Damit kann Eis und Schnee auch auf Gehsteigen, Treppen und anderen schwer zugänglichen Flächen mühelos entfernt werden.



EINFACHE HANDHABUNG

Der IceFighter® verfügt über einen 15 Liter, ergonomisch geformten Kunststofftank mit optischer Füllstandsanzeige und großer Einfüllöffnung. Komfortable, stufenlos einstellbare Schultergurte mit Klick-System sorgen für einen hohen Tragekomfort. Das Gerät ist besonders einfach und komfortabel zu verwenden: Man befüllt den Tank mit Salzsole und hängt es wie einen Rucksack um. Mit der Handlanze wird die Flüssigkeit präzise auf die gewünschte Fläche aufgesprüht. Der Tauprozess beginnt sofort. 15 Liter Sole reichen für ca. 500 m² eisfreie Fläche.

Da Sole sehr korrosiv ist, ist das Gerät eigens für die Sole-Ausbringung mit Spezialdüsen und -dichtungen ausgestattet.

ZWEI MODELLE ZUR EFFEKTIVEN GLATTEIS-BEKÄMPFUNG

Der IceFighter® BackBag ist in elektrischer oder manueller Ausführung erhältlich.

Die Pumpe des IceFighters® E-Plus wird über einen wechselbaren Li-Ion Akku betrieben und erreicht einen stufenlos einstellbaren Betriebsdruck von 0,5 - 6 bar. Die Einsatzzeit liegt zwischen 1,5 Stunden (bei 6 bar) und 9 Stunden (bei 1,5 bar).

Der Druck des manuell betriebenen IceFighter® BackBag M wird durch Betätigen eines Hebels an der außenliegenden Kolbenpumpe aufgebaut. Der Betriebsdruck erreicht bis zu 5 bar. Da sich die



Pumpe direkt im Handgriff befindet, benötigt der Anwender deutlich weniger Kraft beim Pumpen.

VORTEILE VON SALZSOLE

- Sole ist effektiver (Tauprozess beginnt sofort), wirtschaftlicher (bis zu 75% weniger Taumittel), umweltschonender (geringer Salzanteil)
- Einsatzbereich bis -18° C (am) ■

WEITERE INFORMATIONEN:

▶ www.ecotech.at

Platipus sichert Bäume und Erdabdeckungen



Video Platipus D-MAN-System

Seit 30 Jahren befasst sich Platipus mit Erdanker-Systemen, die im Garten- und Landschaftsbau nicht nur zum sicheren Verankern von Bäumen zum Einsatz kommen. Spezialisierte Unternehmen wie Platipus kennen ihr Metier und können deshalb schnell Lösungen für in der Praxis erkannte Probleme entwickeln.

Das ist Platipus mit der Geflechtmatte Platimat als Unterlage für die Spannseile, den D-Man-Zellenplatten und jetzt mit dem neuen S2-ZIP-Erdanker zum Befestigen von Geotextilien, Folien oder Vliesen gelungen.

Wesentliches Detail des S2-ZIP ist die Abdeckkappe, welche sich eigenständig verriegelt. Sie hält in Verbindung mit dem Erdanker und einer wesent-

lich größeren Auflagefläche als ein normaler Pflock oder Pin verschiedene Materialien am Boden fest. „Diese kostengünstige Alternative lässt sich schnell und einfach installieren. Wir gehen beim S2-ZIP von einer Haltekraft von 50 Kilo aus“, verrät Matthias Klatter, Technischer Verkaufsleiter bei Platipus Deutschland. Dieses System bietet somit langfristig Halt und eine sichere und zuverlässige



Das neue
S2-ZIP-Erdanker-
System



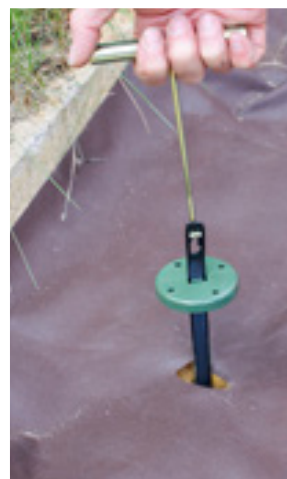
S2-ZIP kann für viele Abdeckmaterialien eingesetzt werden



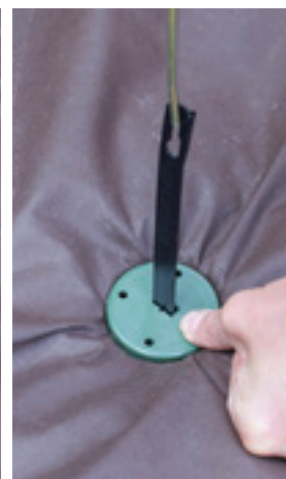
Erdanker
einschlagen



Einschlagstange
entfernen



Erdanker
verriegeln



Abdeckkappe
spannen



Haltestreifen
abknippen

Fixierung, damit beispielsweise in Verbindung mit Geotextilien oder Erosionsschutzmatten eine neue Vegetation oder Rasenansaat rasch anwachsen können. Die einzelnen Komponenten bestehen aus widerstandsfähigem Polycarbonat, wodurch die Materialien höchst korrosions- und UV-beständig sind.

DIE MONTAGE IST DENKBAR EINFACH

In den Anker wird zunächst der gerippte Haltestreifen durch die einzigartige T-Loc-Technologie für die Abdeckplatte eingeklipst und durch einen Schlitz in der Platte gefädelt. Das dabei entstehende Geräusch hat Platipus bei der Namensgebung

inspiriert. Dann wird der Anker durch das Abdeckmaterial in den Boden eingeschlagen. Nach dem Verriegeln des Ankers wird die Bodenplatte fest auf die Bahn gedrückt. Die feinen Rippen des Haltestreifens rasten ein und arretieren die Bodenplatte sicher. Der überstehende Haltestreifen wird mit einer Zange knapp über der Platte angeknipst.

Eine Problemlösung, die technisches Know-How voraussetzt – genau wie bei der Entwicklung der D-Man-Zellenplatten. Die wurde ausgelöst, weil Platipus nach einer einfachen und handhabbaren Lösung für die Dachbegrünung suchte. Heute ist das D-Man-System längst nicht nur auf Dächern im Einsatz. „Zunehmend stellen wir fest, dass Archi-



Platipus Bewässerungssystem Piddler

tekten unser D-Man-System immer ausschreiben, wenn sie befürchten, dass die Anker in den vorhandenen, meist aufgeschütteten Böden nicht halten oder Leitungen unter den Pflanzgruben verlaufen“, erklärt Klatte. „Mit D-Man-Zellenplatten sind die Bauherren auf der sicheren Seite.“ Die geringe Einbauhöhe der frei kombinierbaren Platten stört keine Leitungen und die Ankerseile halten absolut fest. Die mit Boden verfüllten Zellenplatten geben den Bäumen sicheren Halt. Das kostenintensive Beschaffen und Transportieren schwerer Kantsteinen oder Baustahlmatten gehört damit der Vergangenheit an.

„Die Eignung der Böden lässt sich am besten mit einer Zugprobe feststellen“, weist Klatte auf einen Service von Platipus hin. Einen Probeanker in den Boden schlagen, verriegeln und die erreichte Zugkraft messen.

„Platipus ist gerne bereit, solche Versuche vor Ort durchzuführen. Wir legen sehr viel Wert auf direkte Kundenkontakte, weil sich dabei viele Fragen ganz einfach klären lassen“, erläutert Klatte die Firmenphilosophie.

Platipus hat deshalb zusätzlich die Möglichkeit geschaffen, per Video-Konferenz einer Vorführung beizuwohnen.

EINE REGELMÄSSIGE WASSERVERSORGUNG IST WICHTIG

Doch nicht nur der sichere Halt ist Platipus wichtig. Das Unternehmen denkt weiter, denn für ein gutes Anwachsen der Bäume ist auch eine regelmäßige Wasserversorgung wichtig. Dafür hat Platipus mit dem Piddler eine perfekte Lösung im Portfolio. Der Piddler besteht aus einem Einfüllstutzen und einem Membranschlauch mit integrierter Führungsschiene, der auf jede beliebige Länge geschnitten werden kann. Die Membran wird um den Ballen geführt und mit beiden Enden am Befüllstutzen verbunden.

Das System ist ohne großen Aufwand einzubauen, weil keine sperrigen Rohre zu verlegen sind. Das Wasser gelangt über die Membran direkt an den Wurzelballen. Platipus liefert bis zu 15 Systeme in einem Karton. „Einfacher geht es nicht“ freut sich Klatte. (am) ■

WEITERE INFORMATIONEN:

- ▶ www.platipus.de
- ▶ info@platipus.de
- ▶ **Neue Anschrift:**
Bremer Straße 30, 27339 Riede
- ▶ **Telefon: 04294-7968435**

Grillo

AGRIGARDEN MACHINES



Classic



Special



Garden



Garden Pro

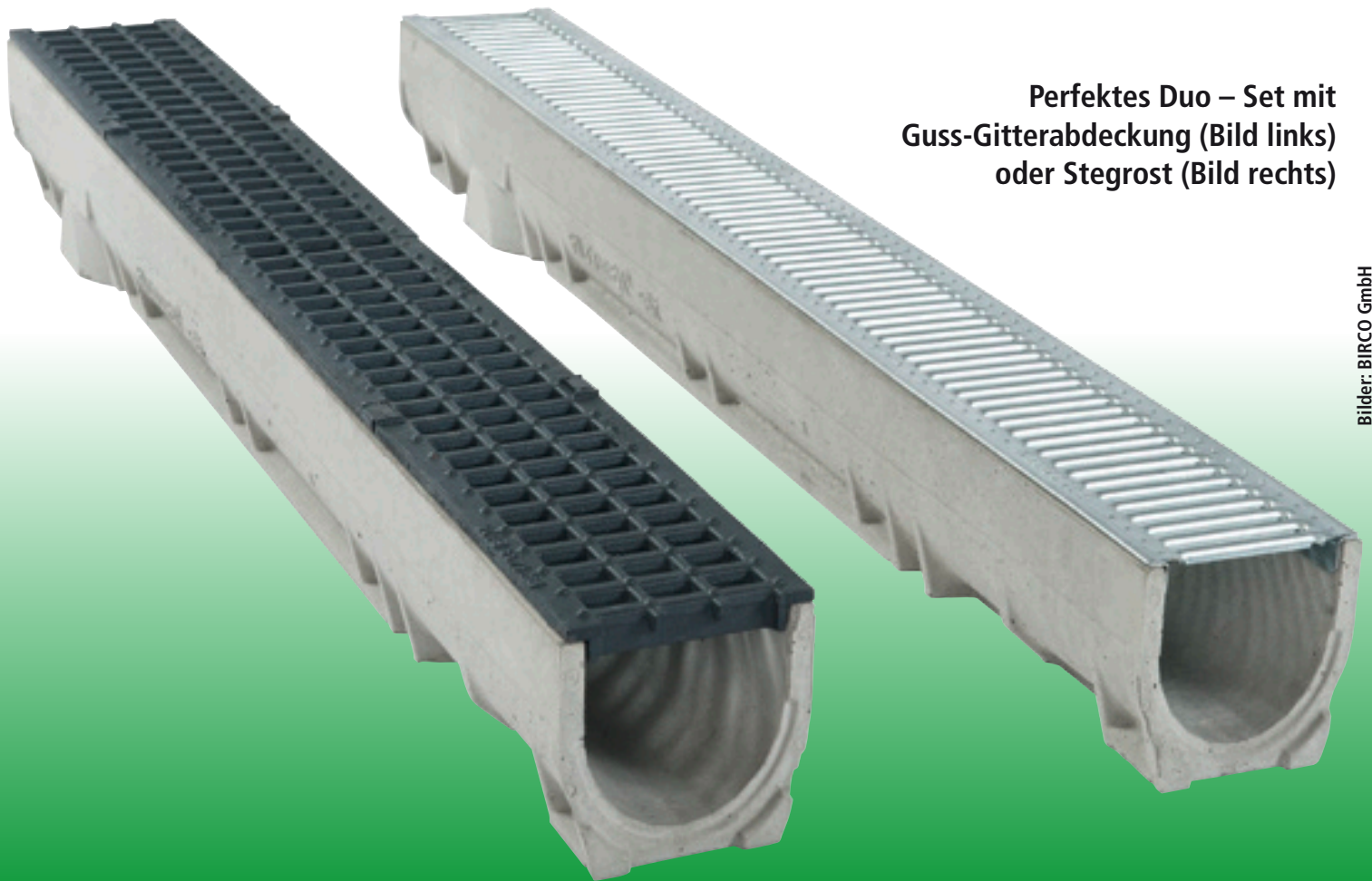


ZT



Overland

GRILLO *Deutschland GmbH*
www.grillodeutschland.de



Perfektes Duo – Set mit
Guss-Gitterabdeckung (Bild links)
oder Stegrost (Bild rechts)

Bilder: BIRCO GmbH

BIRCO Filcoten® self jetzt im Set mit Guss-Gitterabdeckung Klasse B 125

Ab sofort gibt es ein weiteres Set im Bereich BIRCO Filcoten® self. Die Kombination aus Guss-Gitterabdeckung mit dem stabilen BIRCO Filcoten® self Rinnenkörper erweitert die Möglichkeiten für Handel und Verarbeiter. Eine nahezu einzigartige Kombination im Bereich der kleinen Rinnen. Das Set entspricht der Belastungsklasse B 125 und hält damit nachweislich einiges aus. Die Rinne ist extrem leicht und lässt sich damit sehr gut verarbeiten. „Stabilität, Leichtigkeit, Langlebigkeit und Materialqualität machen das Set zu einer herausragenden Kombination für Handel und Verarbeiter“, fasst Produktmanager Christian Geide zusammen.

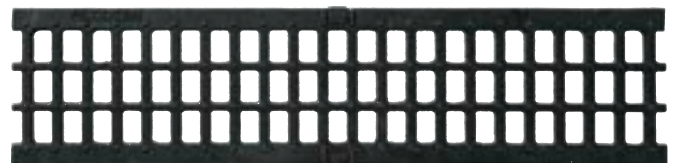


Produktvideo der Entwässerungsrinne BIRCO Filcoten® self

Der BIRCO Filcoten® self Rinnenkörper zeichnet sich im Vergleich zu Polymerbeton vor allem durch seine extreme Stabilität aus. Dank der innovativen Produktionstechnologie entsteht eine mineralisch bewehrte Betonrinne mit besonders geringem Gewicht. Das neue Set mit Gitterabdeckung aus Guss erfüllt die Belastungsklasse B 125, was einer Belastung von 12,5 Tonnen entspricht. Die ansprechende Oberfläche, verbunden mit einer hohen Entwässerungsleistung, macht das Set zur perfekten Wahl für kleinere Projekte. „Diese neue Kombination bildet ein ausgewogenes Duo mit dem bereits erhältlichen Set mit verzinktem Stegrost“, erklärt Geide. „Damit bauen wir unser Angebot für Handel und Verarbeiter weiter aus.“

OPTIK UND FUNKTION GEKONNT KOMBINIERT

Die Abdeckung ist aus schwarz-tauchlackiertem Sphäroguss gefertigt. Die Linienentwässerung ist dadurch optisch attraktiv, wirkt edel und lässt sich stimmig in die jeweilige Umgebung integrieren. Dezent erhebungen an der Oberfläche sorgen zudem für rutschhemmende Eigenschaften. Die Maschenweite 15/25 Millimeter sorgt für eine zügige Entwässerung der Fläche – ca. 40 Prozent mehr Einlaufquerschnitt als bei der Stegrost-Variante.



Fakten zur Abdeckung: Maschenweite 15/25, Einlaufquerschnitt 455 Quadratzentimeter/Meter und rutschhemmende Eigenschaften

Das neue Rinnen-Set der Nennweite 100 ist in den Längen 0,50 und 1,00 Meter erhältlich. Die Rinnen weisen vordefinierte Ablauföffnungen auf und können mittels eines leistungsfähigen Sinkkastens oder DN 100 Endscheiben angeschlossen werden.

MATERIAL UND PREIS ÜBERZEUGEN

Neben der extremen Stabilität bei gleichzeitig besonders geringem Gewicht überzeugt das Set durch sein attraktives Preis-Leistungsverhältnis. „Die Kombination aus Produktqualität und Preis ist einzigartig am Markt und wird Handel und Verarbeiter begeistern“, sagt Geide. (am) ■

WEITERE INFORMATIONEN:

- ▶ www.birco.de
- ▶ **BIRCO Filcoten®**



Auch
fürs
Tablet!

www.galabau-praxis.de/aktuelle-ejournale/tablet-ausgaben

IMPRESSUM

GALABAU
PRAXIS

Das GALABAUPRAXIS eJournal und die Plattform www.galabaupraxis.com sind ein Service der Elison-medien.de, Michael Elison & Alois Mangler GbR.

Pfarrer-Niederhuber-Straße 11, D - 85258 Weichs, Tel.: +49 (0) 8136 30 48 212, info@galabaupraxis.com

Verkauf: Michael Elison, Tel.: +49 (0) 8136 30 48 212, verkauf@galabaupraxis.com

Redaktion: Alois Mangler (am), Tel.: +49 (0) 89 46 82 49, redaktion@galabaupraxis.com

Produktion: ARTPOOL, Mangler Design GmbH, Tel.: +49 (0) 89 46 82 49, produktion@galabaupraxis.com

Alle im GALABAUPRAXIS eJournal veröffentlichten Beiträge sind entsprechend urheberrechtlich geschützt. Eine Vervielfältigung bedarf der schriftlichen Genehmigung der im Impressum genannten Personen. Alle Rechte bleiben vorbehalten. Die Verantwortlichen im Sinne des Presserechts sind dem jeweiligen Impressum der Redaktion zu entnehmen. Unsere **AGBs** finden Sie **hier!**