



# GALABAU PRAXIS

Das digitale Journal für den Garten- und Landschaftsbau

**Hako**  
Clean ahead

Geld verdienen  
rund ums Jahr

SEITE 22

**PLATIPUS**  
ERDANKER-SYSTEME

Sichere  
Bäume durch  
unsichtbare  
Verankerung

SEITE 12

**MEYER**  
Produkte für den Gartenbau [www.meyer-shop.com](http://www.meyer-shop.com)

Laubmanagement  
für Profis

SEITE 34



The Biofore Company **UPM**

Click-System:  
verlegen so  
schnell wie  
noch nie

SEITE 40

## Profi-Akkugeräte für den effizienten Gehölzschnitt

SEITE 6



## SCHMUDELECKEN ADE - HALLO HINGUCKER

SEITE 36





# „GEFAINFORM“ AUSGABE 13

## NACHRICHTEN FÜR DIE GRÜNE BRANCHE

Die 13. Ausgabe unserer Hauszeitschrift „GEFAinform – Nachrichten für die grüne Branche“ ist da. Es erwartet Sie in dieser Ausgabe das Neueste aus dem Hause GEFA. Lesen Sie als erster alle Infos zum Einsatz geeigneter Mykorrhiza. FABROTON® der neue All-in-one Bodenverbesserer aus dem Hause GEFA Fabritz. Außerdem: drei interessante Kurzberichte zu TreeParker® Projekten aus Deutschland.

Mehr interessante Themen  
in der GEFAinform

PERLHUMUS® -  
Nährstoffe und Mehr  
Niedrige Baumbindung  
900 Jahre alte Platane  
gerettet.

In-Lite Beleuchtungssysteme  
Lindenallee Schloss Dyck  
TrioFix Komplettsystem

**HIER KLICKEN**

GEFA Produkte® Fabritz  
GmbH  
Elbestraße 12  
D-47800 Krefeld  
Tel.: +49 (0) 2151 49 47 49  
Fax: +49 (0) 2151 49 47 50  
info@gefa-fabritz.de  
www.gefa-fabritz.de

### GEFAINFORM

Ausgabe 13 / September 2017

Aktuelle Neuigkeiten aus dem Hause  
GEFA und der Grünen Branche

**PERLHUMUS® - Nährstoffe und Mehr**  
Dauerhumus als langfristiger Bodenhilfsstoff in der Pflanzgrube

**900 Jahre alte Platane gerettet**  
GEFA spendet Hohlseile 2.0 zur Kronensicherung

**In-Lite Beleuchtungssystem**  
Licht schafft Sicht in Gärten und Terrassen

**All-in-one - FABROTON®**  
Umbauprodukt für die Baumpflanzung

**Lindenallee Schloss Dyck**  
Krefeld © 35 810 für 43 Kaiserlinden

**Mykorrhiza Impfstoffe**  
Vom Sinn des Einsatzes an Stadtbäumen

**TreeParker® Projekte 2017**  
Drei Standorte - drei Projekte vorgestellt

**GEFA Produkte®  
FABRITZ GmbH**  
Innovation schafft Sicherheit!



Sehr geehrte Leserinnen und Leser,

in diesem Monat erfahren Sie wieder zahlreiche Neuigkeiten, die Sie so nur in Ihrer GALABAU PRAXIS finden. Zum Beispiel einen Bericht über den Langzeittest des Toro Workman GTX-E, über eine bema Weltneuheit sowie über baustellengenaue Sonderanfertigungen von Kerawil. Mit einem Blick ins Inhaltsverzeichnis erkennen Sie schnell die Vielfalt dieser Ausgabe. Einfach Ihr Thema anklicken – und schon sind Sie ohne zu blättern auf der gewünschten Seite. Zum Überfliegen, Lesen oder Videos anschauen. Die digitale GALABAU PRAXIS bietet Ihnen Verschnaufmomente im hektischen Berufsalltag. Egal ob in der Frühstück- oder Mittagspause oder beim Warten auf einen Termin: im Handumdrehen erfahren, was es Neues gibt und sich inspirieren lassen. Oder eben mal eine Lösung für ein Problem auf der Baustelle abgreifen. All das ist Ihre GALABAU PRAXIS.

Viele Anregungen und eine spannende Lektüre wünscht ihnen:

Ihr GALABAU-PRAXIS-Team



### GALABAU PRAXIS

kostenlos abonnieren - nur  
E-Mailadresse eintragen  
und bestätigen -  
[hier klicken](#)

**Allrounder-Kehrmaschinen**

**aus dem Baukasten**

Bausteine flexibel addieren

**SIE HABEN DIE WAHL:  
VON EINFACH BIS DUAL!**

[www.kehrmaschine.de](http://www.kehrmaschine.de)

**WELTPREMIERE**

**AGRI  
TECHNICA** 26 H32

**bema**<sup>®</sup>

Sauber auf der ganzen Linie.

# INHALT



**2** **GEFA Produkte Fabritz eBroschüre**  
GEFAinform Ausgabe 13

**6** **Husqvarna**  
Profi-Akkugeräte für den effizienten Gehölzschnitt



**12** **Platipus**  
Sichere Bäume durch unsichtbare Verankerung

**17** **SABO**  
Produktkatalog  
Profigeräte Benzin  
und Akkutechnik

**18** **Krampe-Kipper**  
Vom Testeinsatz in den  
Firmenfuhrpark

**21** **Zinco**  
Der etwas andere  
Dachgarten

**26** **Kerawill**  
Klinker projektbe-  
zogen produziert

**29** **bema**  
Kehrmaschine selbst  
konfigurieren

**30** **Toro**  
Bilanz gezogen:  
Workman GTX-E -  
Botanischer Garten  
Ulm

**34** **Hermann Meyer**  
Laubmanagement  
für Profis

**36** **Verver Export**  
Schmuddelecken ade-  
hallo Hingucker

**39** **MexXsoft**  
Die neue  
Einstiegerversion

**40** **UPM ProFI**  
Click-System: verlegen  
so schnell wie noch nie



**44 Kärcher**  
Kampf dem Kaugummi

**46 Progema**  
Netzwanzen an  
Rhododendron

**48 Rapid**  
Kies- und Splittwege  
sauber halten

**50 Westermann**  
Sauber und sicher  
durch Herbst und  
Winter

**52 Biotop**  
Artgerechter  
Pflanzenrückschnitt  
im Schwimmteich

**54 IMPRESSUM**



**22 Hako**  
Geld verdienen rund ums Jahr



**42 Kann Baustoffe**  
Edle Streifenoptik auf Platten und Stufen



**EINFACH. SCHNELL. VERLEGEN.**  
[www.probst-handling.de](http://www.probst-handling.de)





# PROFI-AKKUGERÄTE FÜR DEN GEHÖLZSCHNITT LEISTUNGSSTARK UND KABELLOS







Kabellos kompakte Kraftpakete:  
die Akku-Profi-Heckenscheren von Husqvarna.

**Leise, umweltfreundlich, wirtschaftlich: Die Vorteile von Akku-Geräten sind aus dem Garten- und Landschaftsbau nicht mehr wegzudenken. Dabei ging starke Akku-Leistung in der Vergangenheit oft zu Lasten der Bewegungsfreiheit - z. B. bei Heckenscheren oder Laubbläsern, die nur mit kabelgebundenen Rückenakkus sinnvolle Laufzeiten erreichten. Dem setzt Husqvarna Profi-Akkus und -Geräte entgegen, die kabellos und völlig unkompliziert funktionieren.**

### FÜR PROFIS: KABELLOSE AKKU-HECKENSCHERE

Ein alltägliches GaLaBau-Szenario im Herbst: Mit der Heckenschere geht es hinauf auf die Leiter zum Heckenschnitt. Ein Kabel kann da rasch zur Einschränkung der Beweglichkeit und damit der Produktivität führen. Denn nur mit optimaler Bewegungsfreiheit schneidet der Mitarbeiter die Hecke effektiv. Trotzdem setzen viele Profis bei Akku-Heckenscheren noch immer auf Rücken-Akkus mit Verbindungskabel.

Eine Alternative für maximale Flexibilität bietet hier die Husqvarna Profi-Heckenschere 536LiHD60X bzw. -70X. Sie kann sowohl kabellos (mit Steck-Akkus) als auch kabelgebunden (mit Rücken-Akkus) betrieben werden. Mit dem leistungsstarken BLi300 Steck-Akku erreicht sie eine Betriebszeit von bis zu 3,75 Stunden – bei uneingeschränkter Beweglichkeit für den Anwender. Für den gewöhnlichen

### EIN AKKU FÜR ALLE GERÄTE

Husqvarna-Akkus sind besonders hochwertig und dabei für viele Geräte einsetzbar. Der Profi-Akku BLi 200 ist zum Beispiel mit allen 19 Husqvarna Akku-Geräten von 2017 einsetzbar. Neben der genannten Heckenschere stehen dem Garten- und Landschaftsgärtner sowie den Mitarbeitern von Kommunen leistungsstarke Husqvarna Motorsägen, Hochentaster, Trimmer, Motorsensen und Blasgeräte zur Verfügung. Gleichzeitig können die Profi-Heckenscheren und viele andere Profi-Geräte mit allen aktuellen Husqvarna Steck- und Rückenakkus betrieben werden.

Jeder Akku ist mit jedem Ladegerät aufladbar: In der Praxis spart das viel Zeit und Nerven. Denn je nach Bedarf kann ein geeigneter Akku auch mit einer anderen passenden Maschine verwendet werden.

Arbeitstag im GaLaBau genügt das in der Regel völlig. Und sollte doch einmal mehr Kapazität nötig sein, werden mit dem BLi940X Rücken-Akku beim Formgehölz-Schnitt Betriebszeiten von bis zu zehn Stunden erreicht. Dabei setzt Husqvarna auch bei seinen Rücken-Akkus auf größtmögliche Ergonomie. Hier wird dank des beweglichen Hüftgürtels und der einstellbaren

---

## Die Profi Heckenschere 536LiHD hat mit dem BLi300 Akku eine Betriebszeit von bis zu 3,75 Stunden.

---

Tragegurte ein hohes Maß an Beweglichkeit erreicht.

### FÜR ALLE GERÄTE: EIN AKKU, DER ÜBERALL PASST

Bestmögliche Flexibilität beim Akku-Einsatz ermöglicht die „Ein-Akku-für-alle-Geräte-Philosophie“ von Husqvarna. Deswegen funktionieren die professionellen Heckenscheren, Kettensägen, Hochentaster, Trimmer und Laubbläser mit allen sieben der aktuell erhältlichen Akkus der Marke. Husqvarna Akkus glänzen dabei nicht nur mit langer Lebensdauer, sondern auch mit raschen Ladezeiten. Profi-Akkus wie der BLi300 sind auf bis zu 1500 Ladezyklen ausgelegt. Mit dem Husqvarna Schnelllader sind alle Profi-Steckakkus in nur 50 Minuten aufgeladen.

### ENTWICKELT VON PROFIS FÜR PROFIS

Bei der Gehölzpflege kommt es nicht nur auf ausgereifte Akkutechnik, sondern auch auf praxisnah durchdachte Geräte an. Bei deren Entwicklung ist die enge Zusammenarbeit mit

Profi-Anwendern von großem Vorteil, denn diese wissen mit am besten, worauf es im täglichen Gebrauch der Maschinen ankommt. Die Husqvarna Heckenschere 536LiHD70X hat Anregungen von Profis aus dem Garten- und Landschaftsbau aufgegriffen und diese beim Gerätedesign berücksichtigt:

### Seitlicher Akku-Schacht

Durch den seitlichen Einsteck-Schacht bei allen Husqvarna Profi-Geräten kann der Akku einfach eingesetzt und wieder entnommen werden. Trotzdem sitzt er fest in der Halterung. Im Gegensatz zu Maschinen mit Einsteckschacht von oben kann sich im seitlichen Akku-Schacht weder Flüssigkeit noch Schmutz ansammeln. Dies trägt zur längeren Lebenszeit des Produktes bei.

### Profi-Schneidemesser

Bei Profi-Heckenscheren sind ein perfektes Schnittbild und ebenso wichtig wie produktives Arbeiten. Dazu braucht es ausreichend lange und scharfe Messerbalken. Die Hecken-

---

Mit Akku kann der Anwender länger ohne Ermüdungserscheinungen arbeiten.

---



# SCHNACKEN PANEK HAMMERBACHER

## STEUER WIRTSCHAFT RECHT



schere 536LiHD gibt es daher wahlweise mit 60 oder 70 Zentimeter langem Schwert. Sie arbeitet mit zwei doppelseitig geschliffenen Schneidmessern und garantiert damit einen raschen und sauberen Heckenschnitt.

### Ergonomisches Design

Grundsätzlich besitzen Akku-Geräte durch ihre geringere Vibrationsbelastung gegenüber benzinbetriebenen Modellen einen ergonomischen Vorteil. Bei der Husqvarna 536LiHD liegen die Vibrationswerte z. B. bei extrem niedrigen 1,6 bzw. 2,5  $m/s^2$  (vorderer/hinterer Handgriff), sodass der Anwender länger ohne Ermüdungserscheinungen arbeiten kann. Der hintere Griff der Profi-Heckenschere ist zudem drehbar. Somit können vertikale Schnitte handschonend ausgeführt werden. Bei vertikaler Einstellung des Griffs ist dieser leicht abgewinkelt, damit die Hand genügend Abstand zur Hecke hat.

### IN GERÄUSCHSENSIBLEN BEREICHEN: BAUM- UND STRAUCHPFLEGE MIT AKKU

Bei den zahlreichen Baum- und Strauchpflegearbeiten im Herbst bieten die leisen Akku-Geräte besonders in geräuschsensiblen Bereichen wie Schulen, Altenheimen oder in Gegenden mit lärmempfindlicher Nachbarschaft einen entscheidenden Vorteil. Im



Eine Herausforderung auch für Profis. Aber: Sicherheit zuerst!  
Die Akkusäge 536Li XP ist dank ihres aktiven Startknopfs ...



# Dach- begrünung 4.0



## Den Klimawandel als Aufgabe verstehen

Was hilft bei Starkregen?  
Was wirkt gegen Überhitzung?  
Was tun in langen Trockenperioden?  
Was fördert die biologische Vielfalt?

Dachbegrünung bedeutet „ökologischer Ausgleich“, „Schutz der Bausubstanz“ und oft auch „architektonisches Highlight“. In Zeiten des Klimawandels kommen nun gänzlich neuartige Dimensionen hinzu. Lösungsansätze finden Sie in unserer Broschüre Dachbegrünung 4.0 unter: [www.zinco.de/downloads](http://www.zinco.de/downloads)



Im seitlichen Akku-Einsteck-Schacht können sich weder Flüssigkeit noch Schmutz ansammeln.

besten Fall bemerken Anwohner gar nicht, dass gerade solche Arbeiten ausgeführt werden. Das schont die Nerven und beugt möglichen Beschwerden vor. Neben den Akku-Heckenscheren bietet Husqvarna mit der Akkusäge 536Li XP auch für Baumschnittarbeiten eine durchdachte Lösung für Profi-Anwender an. Diese kann ebenfalls mit allen aktuellen Husqvarna-Akkus betrieben werden.



... ausgesprochen sicher, weil sie nicht durch versehentliches Anstoßen des Starters in Gang gesetzt werden kann.



Der Profi-Akku BLi 200 ist mit allen 19 Husqvarna Akku-Geräten von 2017 einsetzbar.

 A person wearing a plaid shirt is using a red Husqvarna chainsaw on a wooden workbench. The chainsaw is in the foreground, and the person's hands are visible on the handle. The background shows a workshop setting with wood shavings and other tools.

**Ein Akku passend für alle Geräte**

Die Akkusäge 536Li XP ist sicherer als Modelle ohne aktiven Startknopf.

### **JETZT FÜR DEN HERBST: SICHERHEIT UND LEISTUNG**

Nicht nur bei Baumpfleger\*innen ist die Akkusäge 536Li XP aufgrund ihrer starken Leistung und hohen Kettengeschwindigkeit von 20 Metern/Sekunde beliebt. Sie punktet darüber hinaus mit einem durchdachten Sicherheitskonzept: Für den Betrieb wird die Kettensäge aus dem Stand-By-Modus heraus am Bedienfeld aktiv eingeschaltet. Damit ist ausgeschlossen, dass sie durch versehentlichen Druck auf den Starthebel unbeabsichtigt in Gang gesetzt wird. Dieses Feature hält bei der Arbeit nicht auf, ist aber – besonders wenn der Arborist mit der Säge im Baum hängt oder auf der Leiter steht – sicherer als Modelle ohne aktiven Startknopf.

Mit Husqvarna Profi Akku-Geräten steht dem flexiblen Baum- und Strauchschnitt im Herbst nichts mehr im Wege. Ob mit Steck-Akku für maximale Beweglichkeit oder Rücken-Akku für maximale Leistung, finden Landschaftsgärtner sowie kommunale Mitarbeiter die richtige Lösung für ihre Ansprüche.

#### **Mehr Infos unter**

- [Husqvarna](#)
- [Akkutechnik](#)
- [Händler suchen](#)



# BÄUME SICHER UND UNSICHTBAR VERANKERN

**Die Erdanker von Platipus sind in Deutschland bei zahlreichen Großereignissen schon tausendfach zum Einsatz gekommen. Auf Bundes- und Landesgartenschauen ebenso wie auf Marktplätzen und an Straßen. Auch in London, New York, Dubai, Mailand oder Brisbane halten die Platipus-Anker Bäume sicher im Boden.**

In Deutschland ist die Premiumvariante des Erdankers mit der Plati-Mat-Geflechtmatte sehr beliebt. Die stabile Matte wird über den Wurzelballen, aber unter die Spannseile gelegt.

Das verteilt den Druck über eine größere Fläche und schützt das Wurzelwerk beim Spannen der Seile. Die Plati-Mat-Geflechtmatte ist auch die richtige Lösung beim Pflanzen weicher Ballen und von Containerware. Beim Spannen kommen die Vorteile des Zwei-Wege-Spannsystems zum Tragen: Der Zug wirkt nicht nur auf einer Seite, sondern verteilt sich gleichmäßig auf das Spannseil.

## KEINE ANGST VOR WEICHEN BÖDEN

„Wie ist das eigentlich bei sehr weichen, gerade aufgeschütteten Böden?“ Das ist

Bildquelle: Platipus



Der separate Handspanner reduziert die Aufbauhöhe und beugt gleichzeitig Zweckentfremdungen vor.





Platipus weiß, wie das Verankern von Bäumen geht.



Matthias Klatte, Technischer Leiter Platipus Deutschland, führt Demonstrationen von korrekten Baumpflanzungen nicht nur bei Stadtgartenämtern durch.



## D-MAN - Partner für schwierige Böden

eine der am häufigsten gestellten Fragen bei Schulungsmaßnahmen. Diese führt Matthias Klatte, Technischer Leiter Platipus Deutschland, beispielsweise bei Stadtgartenämtern durch. Das nachgefragte Problem hat Platipus mit seinem innovativen D-Man-System elegant gelöst. Bei dieser Alternative zu Erdankern werden drei leichte Kunststoffzellen, im Pflanzloch etwa 30 Zentimeter unter dem Wurzelballen platziert. Der Halteschlitz in der Mitte der Zelle gewährleistet die schnelle und einfache Montage des Ankerseils. Durch den Verbund mehrerer Zellen wird die Oberfläche vergrößert, um an windexponierten Standorten stärkere Haltekräfte zu gewährleisten. „Bei den Demonstrationen wird den Praktikern schnell klar, wie das System funktioniert und für welche Einsatz-

zwecke es gedacht ist,“ erklärt Klatte. Im Stadtgebiet wäre das beispielsweise bei überbauten Flächen oder auf Dächern der Fall.

### FESTIGKEIT UND HALT WERDEN AUF SCHULUNGEN VORGEFÜHRT

Bei einer Platipus-Schulung in einem Institut für Gartenbau zeigte Klatte mehr als 30 Teilnehmern aus dem GaLaBau und Kommunen, wie ein Baum mit Platipus-Ankern richtig gesichert wird. Erstaunen und Begeisterung löst bei solchen Schulungen immer wieder das einfache Einschlagen und Verriegeln der Anker aus. „Das liegt an den besonderen Schneidkanten an der Spitze unserer Anker und an der Heckschürze“, sagt Klatte. „Die schneidet beim Ziehen in den Boden und sorgt für schnelles Querstellen der Anker.“

# Grillo

AGRIGARDEN MACHINES



...Ein Allrad macht den Unterschied



GRILLO Deutschland GmbH  
Pilsener Straße 9 D-86199 Augsburg  
Tel. (+49) 0821 26879910  
Fax (+49) 0173 3132860  
grillo@grillodeutschland.de

[www.grillodeutschland.de](http://www.grillodeutschland.de)

FD 13.09 4WD  
FD 2200 4WD  
FD 2200 TS 4WD





## Besucher möchten ein Erscheinungsbild ohne störende Baumpfähle.

### 135 BÄUME STEHEN WIE EINE EINS

GaLaBau-Unternehmer Jens Traunsberger hat mit Platipus-Erdankern schon seit einigen Jahren praktische Erfahrungen gemacht. „Wir setzen das System vor allem bei repräsentativen Anlagen ein, wie jetzt im Goethepark, dem Eingangsbereich zur Landesgartenschau in Burg 2018. Die Besucher möchten ein harmonisches Erscheinungsbild sehen, das nicht durch Baumpfähle gestört wird,“ sagt er. Es hat Traunsberger deshalb nicht überrascht,

dass die Planer anstelle von Baumpfahlverankerungen gleich Platipus-Unterflurverankerung ausgeschrieben hatten. Für das Projekt Goethepark hat Traunsberger die Erdanker mit Gurtband verwendet, um rund 135 Bäume unterschiedlicher Größe, darunter zahlreiche Alleebäume, erfolgreich und unsichtbar zu sichern. Die Bäume hat Traunsberger in Baumsubstrat gepflanzt. Die Anker finden ihren Halt im gewachsenen Boden darunter. Leichtes Einschlagen und Spannen mit der abnehmbaren Ratsche sind weitere Vorteile des Platipus-Systems. Es verbleibt wenig Verankerungsmaterial im Boden, der Besucher sieht

Platipus ist ein weltweit agierendes Unternehmen mit Stammsitz im englischen Redhill. Die Einsatzgebiete von Anker reichen weit über die Baumsicherung hinaus. Ankervarianten kommen bei der Böschungssicherung, beim Erosionsschutz oder im Weinbau zum Einsatz: Platipus weiß, wie das Sichern mit Erdankern geht.

Attraktive Baumpflanzungen so, wie es die Besucher erwarten, nämlich ...  
Expo Milan, Italien





## Für Baumpflanzungen neben der Verankerung das Bewässerungssystem mit ausschreiben.

von all dem nichts. Matthias Klatte rät allen Landschaftsgärtnern, sich die Gegebenheit auf Baustellen jeweils genau anzusehen, um das hier benötigte Verankerungssystem auszuwählen.

### BEWÄSSERUNG GLEICH MITPLANEN

Bei repräsentativen Anlagen mit viel Verkehrsfläche kann es für dort frisch gepflanzte Bäume hilfreich sein, schon beim Pflanzen an die spätere Bewässerung zu denken. „Wir müssen uns vor Augen halten, dass sommerliche Temperaturen für die Pflanzen Wassermangel und damit Stress bedeuten,“ so Klatte. Die Empfehlung lautet, für Baumpflanzungen neben der Verankerung mit Plati-Mat auch das Bewässerungssystem Piddler für den Einbau auszuschreiben. Piddler besteht aus einer Bewässerungsmembran, die um den Ballen gelegt und mit dem Bewässerungsstutzen fest verbunden wird. Die Membran gibt das Wasser dann tröpfchenweise direkt an den Wurzeln in den Boden ab. Piddler ist mit allen Platipus- Erdankersystemen kombinierbar.

### Mehr Infos unter

- [Platipus](#)
- [Kataloge](#)
- [Ausschreibungstexte](#)
- [VideoThek](#)





# DIE NEUEN PROFIPROSPEKTE SIND DA: SABO BENZIN-PROFIMÄHER UND SABO PROFI-AKKU-SYSTEM 2017

Die neuen SABO Profiprospekte präsentieren das Profimäher- und das Profi Akku-Programm des Gummersbacher Premiumherstellers. In 2017 liegt dabei ein besonderer Fokus auf dem neuen Profi-Mulchmäher SABO 53-PRO M VARIO sowie auf dem neuen SABO Profi Akku Programm. Detailgetreue Produktfotos, technische Daten und Preise liefern einen umfassenden Überblick.

**HIER KLICKEN**

SABO-Maschinenfabrik  
GmbH  
A John Deere Company  
Auf dem Höchsten 22  
D-51645 Gummersbach  
Tel: +49 (0) 2261 / 704-0  
Fax: +49 (0) 2261 / 704-104  
[www.sabo-online.com](http://www.sabo-online.com)  
[www.sabo-profi.com](http://www.sabo-profi.com)







# KRAMPE KIPPER VOM TESTEINSATZ IN DEN FIRMEN-FUHRPARK

Während der Fahrt merkt man von dem Anhänger praktisch nichts.

**Gleich drei Krampe-Kipper unterzog die Firma Hahn Kompost für die Transporte diverser Recycling-Güter einem Praxischeck: Den Kippsattel KS 900, seinen gewichtsoptimierten Bruder KS 950 als Alu-Auflieger und den Tridem Hakenliftanhänger THL 25 L in extra langer Ausführung, den Hahn aktuell noch testet. Beide Kippsattel überzeugten bereits auf ganzer Linie und gehören jetzt fest zur Hahn-Flotte.**

Das Familienunternehmen Hahn Kompost in Pfatter bei Regensburg ist Verwerter und Recycler von organischen Abfällen sowie Produzent und Vertreiber von Holzhackschnitzeln. Ein

Geschäft, das boomt: Nicht nur bei Privatpersonen steigt der Bedarf für den Betrieb von Heizungsanlagen, sondern auch bei gewerblichen Kunden. So entstehen bei Hahn jeden Tag etwa 800 Kubikmeter Hackschnitzel. Das dazu erforderliche Holz stammt aus den Wäldern des Fürstenhauses von Thurn und Taxis sowie aus Nadelholz-Rodungen im Zuge von Stilllegungen militärischer Truppenübungsplätze.

## **KRAMPE KIPPSATTEL KS 900**

Um ihre Transportkette im Bereich der Hackschnitzel zu verbessern, haben die Oberpfälzer Anfang 2016 den Kippsattel KS 900 zur Vorführung ausgeliehen. „Bei einem Trans-



## Mit dem Anhänger können wir viel Material in nur einer Tour aufnehmen.

portvolumen von 47 Kubikmeter können wir mit dem Anhänger viel Material in nur einer Tour aufnehmen“, so Luck, Fahrer bei Hahn Kompost und zuständig für den KS 900. „Durch die Geländegängigkeit des Aufliegers sind wir außerdem in der Lage, die Holzhackschnitzel direkt im Wald zu laden. Das spart Zeit.“

### KRAMPE KIPPSATTEL KS 950

Als Ende des Jahres 2016 der neu entwickelte Kippsattel als Alu-Version KS 950 auf den Markt kam, wurde auch dieser Kipper von Hahn Kompost getestet, für gut befunden und gekauft. „Der KS 950 fährt hauptsächlich in der Hackschnitzel-Kette mit, hat aber auch schon

Torf, Kompost, Sand, Holzreste und Recyclingmaterial transportiert“, berichtet Ben, der Fahrer des KS 950. „Durch das luftgedeferte Fahrwerk und die Absenkautomatik ist der Auflieger nicht nur beim Kippen sehr stand-sicher. Auch während der Fahrt merkt man von dem Anhänger praktisch nichts.“

### THL TRIDEM HAKENLIFTANHÄNGER

Neben Hackschnitzeln ist Kompost eines der gängigsten Transportgüter des Recyclingunternehmens. Der meiste Kompost wird von Lkw mit Containern geladen. Um die Container effizienter zu nutzen und die Schlepper, die für die Feldarbeit gebraucht werden, besser auszulasten, fährt aktuell ein THL Tridem Hakenliftanhänger bei Hahn Kompost Probe. Dabei handelt es sich um die neue verlängerte Version des THL 25 L mit einer Hubkraft von

Neben den genannten gibt es weitere Krampe Kipper, die als Testfahrzeug ihre Vorteile unter Beweis stellen. Aktuell touren drei Krampe Alu-Kippsattel KS 950 als Vorführer durch Deutschland.



Der KS 950 fährt hauptsächlich in der Hackschnitzel-Kette, wird aber auch beim Transport von Torf, Kompost, Sand, Holzresten und Recyclingmaterial eingesetzt.





## Der Vorteil: Ein Container wird abgestellt und befüllt, der nächste schon abgeholt.

25 Tonnen. Dieser Kipper kann durch einen klappbaren Unterfahrschutz bis zu 8,5 Meter lange Container aufnehmen. Dieses Maß passt gut: Die meisten Hahn-Container sind ca. acht Meter lang.

Der Hakenliftanhänger war bisher in der Getreideernte und in der Hackschnitzel-Kette im Einsatz. Hier ist von Vorteil, dass ein Container abgestellt und befüllt werden kann, während der nächste schon abgeholt wird.

Wartezeiten werden so vermieden und der Fahrer kann noch effizienter arbeiten.

### Mehr Infos unter

- [Krampe](#)
- [Produktübersicht](#)
- [VideoThek](#)



**Städte & Gemeinden**

fugi-fix Pflasterfugenmörtel · Tel.: 0 84 44 - 92 400 -0 · [www.fugi-fix.de](http://www.fugi-fix.de)

**fugi-fix**  
PFLASTERFUGENMÖRTEL



# DIE HIGH LINE IN NEW YORK

## DER ETWAS ANDERE DACHGARTEN



### Die High Line - ein „Must see“ in New York.

Die ehemalige Güterzugtrasse in Manhattan ist mittlerweile die Referenz schlechthin, wenn es um Dachlandschaften im urbanen Raum geht. In vielen Stadtführern New Yorks ist die High Line mittlerweile als ein „Must see“ ausgewiesen.

Der nur zehn bis 20 Meter breite Park schlängelt sich wie ein Laufsteg durchs weltstädtische Häusermeer und bietet auf 2,4 Kilometern Länge immer neue Blickwinkel auf vielfältige Gestaltungsideen mit Pflanzen, Gehbelägen und Aufenthaltsbereichen.

**Mehr Infos unter** → **ZINCO**



# GELD VERDIENEN RUND UMS JAHR



**Sobald die Temperaturen sinken, heißt es gewappnet sein. Denn der Winterdienst ist Pflicht, egal, welche Bedingungen die kalte Saison mit sich bringt. Und die fallen ganz unterschiedlich aus – von Region zu Region, aber auch von Tag zu Tag. Mit wechselnden Anbaumaschinen für leistungsstarke Trägerfahrzeuge wird auch nach dem Sommer noch Geld verdient.**



Um wirtschaftlich durch den Winter zu kommen, sind für Landschaftsgärtner oder Kommunalbetriebe flexible Lösungen gefragt. Ob mit Kehrmaschine gegen leichten Schneefall, Schneepflug und Streuer gegen Schnee und Eis oder aber mit der Fräse gegen Schneeberge – mit Citymaster und Multicar hat Hako Kehrmaschinen und Geräteträger für den Ganzjahreseinsatz, die sich schnell und einfach auch für alle winterlichen Herausforderungen umrüsten lassen.

### **MULTIFUNKTIONALE GERÄTETRÄGER: DIE IDEALEN WINTERARBEITER**

Der kompakte Citymaster 600 eignet sich ideal

für den Einsatz in Wohnanlagen. Ein ausgeklügelter Allrounder für den kommunalen Winter Einsatz oder den Garten- und Landschaftsbau ist der kompakte Citymaster 1250C. Der Citymaster 1600 demgegenüber überzeugt als multifunktionaler Geräteträger und Profi-Kehrmaschine in nur einem Modell – jetzt auch in der 3,5-t-Klasse. Allen gemeinsam: das Schnellwechselsystem und eine Vielzahl an An- und Aufbaugeräten wie Schneeräumschild, Frontkehrmaschine, Kombinationsstreuer, Sprühanlage oder Schneefräse, mit denen Hako Citymaster werkzeuglos an die unterschiedlichsten Bedingungen angepasst werden können.

---

**Mit wenigen Handgriffen werden die Geräte Winterdienst tauglich.**

---

**Profi für den leichten Winterdienst: Der neue Multicar M27compact, hier mit Streuer ausgestattet.**





### MULTIFUNKTIONALE GERÄTETRÄGER UND -TRANSPORTER: FÜR ALLE (SCHNEE-)FÄLLE

Mit wenigen Handgriffen wird auch der neue Multicar M27compact zum Profi für den leichten Winterdienst: Ausgestattet mit einem Streuer, schützt er Kommunen, Grünanlagen sowie Industrie- und Logistikanlagen sicher vor den Auswirkungen von Schnee und Eis. Für den anspruchsvolleren Winterdienst sind

der Multicar M29 und M31 bestens gerüstet: dank professioneller Hydraulik und Anbaugeräten wie Schneeschild, Schneepflug oder Schneebürste.

### RUNDUM SICHER – AUCH IN DER KALTEN JAHRESZEIT

Bei Hako zählen auch die Sicherheit und der Komfort des Fahrers. Dafür stehen der

---

Sicherer Nachweis für ausgeführte Arbeiten: das automatische Erfassen von Einsatzzeiten und Betriebszuständen.

---

Nur kaufen, was man wirklich braucht - das sorgt für geringe Kosten: Der Citymaster 600 ist das universelle Trägerfahrzeug mit Schnellwechselsystem für viele Anbaugeräte, inklusive Winterdienste.







## Flexible Lösungen sind gefragt.

ergonomische Arbeitsplatz, optionales Zubehör wie eine Standheizung und das hohe Sicherheitskonzept. Sicherheit für den Betreiber bieten schließlich weiterreichende Serviceleistungen. Dazu zählen individuell abgestimmte Finanzierungs- und Beschaffungsalternativen sowie die Hako-Top-Services für mehr Wirtschaftlichkeit und Effizienz. Nicht zu vergessen die Hako-Fleet-Management-Solutions für Fahrzeugflotten. Sie dienen dem Erfassen von Einsatzzeiten und Betriebszuständen. Das Ergebnis: ein exakter und sicherer Nachweis, wo und wann der Winterdienst vom Dienstleister bzw. von der Kommune selbst tatsächlich erbracht wurde.



### Mehr Infos unter

- [Hako Citymaster](#)
- [Hako Multicar](#)
- [Citymaster 600](#)
- [M27 compact](#)
- [Citymaster 1600](#)
- [M31](#)





# SANIERUNG DER INNENSTADT VON LEER

Der Klinker als typisches Element regionaler Baukultur gehört in Leer zum Stadtbild.

**Leer ist eine traditionell geprägte ostfriesische Stadt und ein Mittelzentrum. Der historische Stadtkern ist ein beliebtes Ausflugsziel in der Region. Der Klinker als typisches Element regionaler Baukultur gehört zum Stadtbild wie der Kluntje zum Ostfriesentee. Im Rahmen des Projekts „Soziale Stadt“ wurden von 2008 bis 2017 diverse Straßen nach historischem Vorbild mit Pflasterklinkern von Kerawil wiederhergestellt.**

Ein Ziel der Stadtplanung war es, die jeweilige Straße besser zu gliedern, um Radfahrer und Fußgänger sicher zu führen. Bei den alten Stadtstraßen waren die Fahrbahnaußenseiten in Klinkerpflaster gesetzt, in der Straßenmitte befand sich ein Streifen mit Naturstein-Großpflaster. Dieses ursprüngliche Straßenbild sollte erhalten bleiben bzw. mit regionaltypischen Baumaterialien wiederhergestellt werden. Einzig die Breite des Klinkerstreifens am Fahrbahnrand passte die Stadt





Im Rahmen des Projekts „Soziale Stadt“ wurden seit 2008 verschiedene Straßen in Leer nach historischem Vorbild mit Pflasterklinkern von Kerawil saniert.

Leer mit einer Vergrößerung von 70 auf 120 Zentimeter den heutigen Anforderungen an. Die Klinker auf der Fahrbahn wurden gegen Kerawil-Klinker ausgetauscht, und die Großpflastersteine in der Mitte blieben erhalten. Die Bestandsklinker von der Straße wurden neben Klinkern von Kerawil wieder auf den Gehwegen verwendet.

### ANNÄHERUNG AN DAS HISTORISCHE VORBILD

Zum Einsatz kamen Klinker in verschiedenen Sonderformaten ohne Fase, die hochkant im halben Verband verlegt wurden. Der Klinker ist eine Variation von Dunkelbraun-Rot-Blau, die mit der Stadt eigens für die Verwendung in Leer entwickelt worden ist, um den bisherigen Eindruck der Bestands-Klinkerpflasterflächen nachzubilden. Das alte Material war im vergan-

Die Klinker wurden projektbezogen produziert.

#### SANIERUNG DER INNENSTADT LEER - PROJEKTDATEN

##### Bauzeit:

2008–2017

##### Verwendete Formate:

SFP (215 x 140 x 63) ohne Fase (bis 2010)  
 SFP (215 x 63 x 63) ohne Fase (bis 2013)  
 SFP (215 x 106 x 63) ohne Fase  
 SFP (220 x 118 x 63) ohne Fase

##### Farbe:

Dunkelbraun-Rot-Blau





Zum Einsatz kamen Kerawil-Klinker in verschiedenen Sonderformaten ohne Fasse, hochkant verlegt, im halben Verband.

## Ein Ziel der Stadtplanung war es, die Straße besser zu gliedern.

genen Jahrhundert vermutlich von regionalen Herstellern produziert worden. Um dem Farbbild des historischen Originals nahezukommen, näherten sich anfangs Hersteller und Stadt in mehreren Produktionschargen dem gewünschten Farbton und Format. Um einen besseren Eindruck zu bekommen, wurden jeweils auch Musterflächen verlegt. Anschließend wurden die Klinker projektbezogen produziert.

## BELASTBAR UND RUTSCHFEST

Die neuen Pflasterklinker treffen den historischen Farbton so genau, dass im Stadtbild kein Unterschied zwischen alt und neu zu erkennen ist. Die einheitliche Gestaltung der Straßenzüge erzielt einen hohen Wiedererkennungseffekt und schafft Identifikationspunkte für die Menschen vor Ort. Zusätzlich bewirken die regionaltypischen Materialien und Bauweisen eine hohe Authentizität. Den starken Belastungen im Straßenverkehr – bis zu 2.500 Fahrzeuge am Tag und Schwerlastverkehr mit bis zu zehn Tonnen Achslast – hält der Klinker mühelos stand. Darüber hinaus bietet er im Gegensatz zu manchen Natursteinen für Pkw, Fahrräder und Fußgänger eine rutschfeste Oberfläche.

### Mehr Infos unter

→ [Kerawil](#)

→ [Produkte](#)

## DAS RASENGITTER

# Schwabengitter®

- | integrierte Dehnfugen längs und quer
- | hochelastisches Recyclingmaterial
- | extrem leicht und schnell zu verlegen
- | in vier verschiedenen Ausführungen
- | Lieferung innerhalb von 24 Stunden
- | 10 Jahre Garantie auf Materialbruch





# KEHRMASCHINE, SELBST KONFIGURIERT

## BEMA-WELTPREMIERE



Alle Bausteine sind jederzeit nachrüstbar.

**Bema fertigt alle seine Kehrmaschinen individuell nach Kundenwunsch. Jetzt geht das Maschinenbauunternehmen aus Voltlage-Weese noch einen Schritt weiter.**

Bei den Einstiegsmodellen kann sich der Anwender seine Kehrmaschine nun nach dem Baukastenprinzip selbst konfigurieren. Arbeitsbreite, Kehrwalze, Sammelwanne, Sonderausstattung, umfangreiches Zubehör: Nach diesem Prinzip entstehen einzigartige Kehrmaschinen-„Einstiegslösungen zum Top Preis-Leistungsverhältnis“, so bema.

Das bewährte bema Dual-System ist im neuen Programm ein Standardbaustein. Egal ob

kleinste Arbeitsbreite oder optimaler Kehrwalzendurchmesser: Diese Komfort-Funktion erspart dem Anwender unnötige Umrüstzeiten beim Wechsel vom schmutzaufnehmenden zum freikehrenden Maschineneinsatz.

Die Kehrmaschine aus dem Baukasten hat laut Hersteller zwei Dinge mit allen anderen Produkten von bema gemeinsam: langlebige Qualität und volle Flexibilität. Denn alle Bausteine sind jederzeit nachrüstbar.

Mehr Infos unter

→ [bema](#)

→ [Produkte](#)





# BOTANISCHER GARTEN ULM UND SEIN LEISER HELFER

**Die elektrische Version GTX-E des Toro Workman ist für lärmsensible Arbeitsbereiche wie den Botanischen Garten der Universität Ulm interessant. Seit Oktober 2016 ist dort das Allround-Transportfahrzeug im Einsatz. Hier die Bilanz nach einem Jahr.**

Der Botanische Garten gehört als zentrale wissenschaftliche Einrichtung zur Universität Ulm und verzeichnet ca. 50.000 Besucher pro Jahr. „Der ökologisch orientierte Garten ist vielfältig gestaltet - was ebenso vielfältige

Arbeitsaufgaben nach sich zieht“, sagt der Technische Leiter Peter Zindl.

## **EINSATZ RUND UMS JAHR**

Bei der Pflege der 28 Hektar Grünflächen im Außenbereich, die ganzjährig bearbeitet werden müssen, gibt es nicht nur hohe Anforderungen an die Mitarbeiter, sondern auch an die Arbeitsmittel. Zindl führt 14 Mitarbeiterinnen und Mitarbeiter, davon acht im Außenbereich. Sie arbeiten fünf Tage die Woche, täglich von 7 bis 15.30 Uhr, bei jedem Wetter. Die



## Er ist in seiner Klasse auch sehr leistungsstark.

Hauptsaison erstreckt sich von Anfang April bis Ende November. Von Dezember bis März fallen Laubbeseitigung, Gehölz- und Extensivflächenpflege an.

Bislang sind zwei 2-Sitzer-Transportfahrzeuge mit Pritsche im Einsatz. Diese sind mit Dieselmotoren ausgestattet und daher weder umweltfreundlich noch leise. So kam es Peter Zindl und seinem Team im Herbst 2016 folglich entgegen, dass aufgrund eines von der Solarstiftung Ulm geförderten Projektes

Das Projekt wird vom Zentrum für Sonnenenergie- und Wasserstoff-Forschung Baden-Württemberg (ZSW) koordiniert sowie zusammen mit der Hochschule Ulm analysiert und ausgewertet. „Wir stehen hinter der Nachhaltigkeitsforschung. Diese muss aber unter realen Bedingungen für realistische Ziele ausgelegt sein, wie hier im Botanischen Garten Ulm,“ so Projektkoordinator Markus Jenne vom ZSW.

nun ein Fahrzeug mit E-Motor beschafft werden sollte. „Der Toro Workman ist nicht nur umweltfreundlicher. Er ist in seiner Klasse auch sehr leistungsstark. Beide Kriterien sowie das Preis-/Leistungsverhältnis im Vergleich zu anderen Modellen im Markt führten dazu, dass es diese Maschine geworden ist“, so Peter Zindl zu seiner Kaufentscheidung.

Seit seiner Beschaffung ist der Toro Workman 148 Betriebsstunden zuverlässig gefahren. Zwischen ca. 20 und 300 Kilogramm Lasten wurden transportiert, meist Grünschnitt, Sand, Erde, Zuschlagstoffe und organischer Dünger. „Bei den Mitarbeitern ist der Workman sehr beliebt, und so kommt jeder mal zum Zug, aber es könnte am besten ein zweiter Toro Workman da sein. Bei uns ist er fünf



Leicht meistert er Steigungen, die es im Botanischen Garten viele gibt.



## Im Testjahr ist der Toro Workman 148 Betriebsstunden zuverlässig gefahren.

Tage pro Woche im Einsatz. Er muss sich dabei bis zu drei Mal am Tag im Gelände mit seinen bis zu 13 Prozent Steigung beweisen. Zu speziellen Zwecken wie dem Substrataustausch in den Kulturflächen ist das Fahrzeug bis zu vier Stunden eingesetzt“, berichtet Peter Zindl.

### WEGBEREITER FÜR ZUKUNFTSTECHNOLOGIEN

Der Test des Toro Workman war eingebunden in das Projekt „Leise und sauber: Brennstoffzellen für kommunale Anwendungen“. Damit soll untersucht werden, welchen Lastanforderungen Elektrofahrzeuge im kommunalen Bereich gerecht werden müssen und ob sie dafür ausreichende Leistung und Akkupower aufweisen, sprich: wie alltagstauglich ein Elektrofahrzeug mit einer mobilen Steckdose ist. Diese mobile Steckdose dient zum Betreiben

von Elektrogeräten, wie z. B. einer Pumpe, einer Flex oder einer Beleuchtung. Für die Testzwecke in Ulm wurde der Toro Workman vom Zentrum für Sonnenenergie- und Wasserstoff-Forschung Baden-Württemberg (ZSW) mit verschiedenen Sensoren ausgestattet: mit einer an der Hochschule Ulm entwickelten, platzsparenden Datenerfassung inklusive Übertragungseinheit. Darin enthalten

An den Anschaffungskosten des Toro Workmans ist der Ulmer Initiativkreis nachhaltige Wirtschaftsentwicklung e.V. (UNW) beteiligt, der Gelder aus der Solarstiftung Ulm erhielt. 50 Prozent der Anschaffungskosten trägt die Universität Ulm. Davon wurden die Mehrkosten des elektrischen Antriebs vom Verkehrsministerium Baden-Württemberg übernommen, das Gelder aus der Landesinitiative Elektromobilität II bezieht.



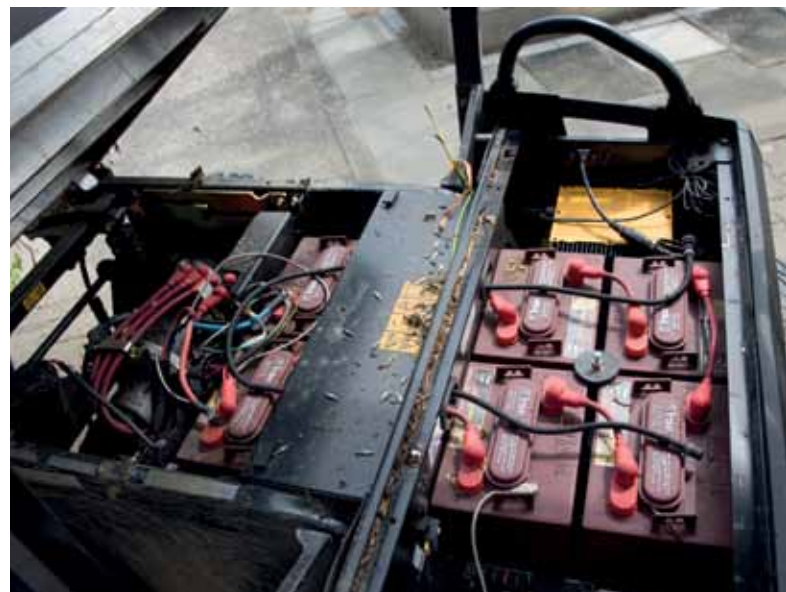




Bei den Mitarbeitern ist der Toro Workman sehr beliebt.

ist ein GPS-Tracker, der das Bewegungsprofil im Gelände aufzeichnet. Zudem wurden eine Wechselrichterbox und die erwähnte 230 Volt-Steckdose installiert. Für die Bestimmung der unterschiedlichen Nutzungssituationen werden alle mobilen Fahrdaten erfasst: bezogener und rekuperativer elektrischer Strom, Batteriespannung, GPS-Daten, stationäre Verbräuche an der Steckdose.

Die erste Projektphase von Oktober 2016 bis Oktober 2017 hat Peter Zindl und sein Team begeistert: «super Leistung!» Bei einem normalen Einsatztag reicht die Batteriekapazität des Toro Workman aus. Um mehr Leistung für einen längeren Zeitraum und für höhere Anforderungen abrufen zu können, ist eine zweite Projektphase geplant. Während dieser soll der Toro Workman mit einem Brennstoffzellen-Motor betrieben werden. Dafür werden derzeit Projektpartner gesucht, die diese Technologie real verwenden und die später gewonnenen Erkenntnisse für eine Serienfertigung nutzen.



#### Mehr Infos unter

- [TORO](#)
- [WORKMAN GTX-E](#)
- [Referenz](#)
- [Toro-Händler in der Nähe](#)



# LAUBMANAGEMENT FÜR PROFIS





---

Zuerst ist da nur die schöne Herbstfärbung. Aber dann dauert es nicht mehr lange bis zum Laubfall mit all seinen Herausforderungen.

---

Kurz nur währt der bunte Herbstschmuck. Dann verwandelt er sich in eine raschelnde, danach oft nassrutschige Angelegenheit auf Straßen und Wegen, bedeckt Rasenflächen und verlangt vor allem nach einem: Laubbeseitigung.

Während auf Beeten und in der freien Natur das Laub nützlich ist – es schützt den Boden und bietet Tieren eine Überwinterungsmöglichkeit, muss es von begangenen und befahrenen Flächen schon aus Sicherheitsgründen entfernt werden. Der Rasen hingegen würde unter der Laubdecke schimmeln. Folglich müssen auch hier die Blätter gesammelt werden.

---

**Erst herbstlich bunt, dann eine gefährliche rutschige Angelegenheit.**

---

### **VORAUSSWAHL DURCH VERSIERTE VOLLPROFIS**

Eine zweckmäßige Ausrüstung finden Landschaftsgärtner und Kommunalbetriebe im Meyer-Shop. Nicht jeder Rechen, jede Gabel und auch nicht jede Karre ist für herbstliche Laubarbeiten geeignet. Blätter haben ein großes Volumen, und wenn Mitarbeiter bei jeder Gabelladung erst die Zinken von aufgespießtem Laub befreien müssen, landet ihre Produktivität schnell im sprichwörtlichen Keller. Die Meyer-Laubbeauftragten haben spezielle Werkzeuge und Transportbehältnisse ausgesucht, mit denen sie aus eigener praktischer Erfahrung besonders zufrieden waren.

### **AKKU-TECHNIK AUF DEM VORMARSCH**

Motorbetriebene Technik oder lieber akkugetriebene Helfer? Lärmende Laubbläser mit Zweitaktmotor sorgen mittlerweile vor allem innerorts oft für mehr Ärger als Nutzen. Bringen es demgegenüber Akkugeräte überhaupt? Für optimale Performance setzt Meyer auf bewährte Pellenc-Technik: Mit bis zu 920 Kubikmeter Luft in der Stunde bzw. einer Luftgeschwindigkeit von max. 69 m/s heizt der

---

**Eine zweckmäßige Ausrüstung gibt´s im Meyer-Shop.**

---

Airion2-Bläser dem Laub kräftig ein.

Geht es ums Fegen, Kehren oder Schieben, ist hingegen der „Cleanion“ gefragt. Als akkubetriebener Einachser treibt er eine 100 Zentimeter breite Kehrbürste an. Wahlweise kann er mit einem 120 Zentimeter breiten Laubschieber ausgerüstet werden. Vorteil: der Mehrfachnutzen. Denn im Winter lassen sich damit die Flächen vom Schnee befreien, und im darauffolgenden Frühjahr wird einfach das 75 Zentimeter breite Abflammgerät vorgebaut, um jegliches Unkraut von Anfang an in Schach zu halten.

**Mehr Infos unter**

- [Meyer Shop](#)
- [Laubbeseitigung](#)
- [Aktionen/Angebote](#)



# HINGUCKER STATT SCHMUDDELECKEN



**Sommer-Trams, das sind die pflanzfertigen Konzepte für Sommerbeete von Verver Export. Diese außergewöhnlichen Gestaltungsideen kommen an allen noch so kleinen Ecken und Enden von öffentlichen Grünflächen zum Einsatz: von großen saisonalen Beeten bei Regierungsgebäuden bis hin zu kleinen Saisonbepflanzungen, z. B. um das Willkommensschild einer Gemeinde herum.**

In Gemeinden, Städten und (Vergnügungs-)Parkanlagen werden die pflanzfertigen Beetkonzepte von Verver Export auf vielerlei Weise eingesetzt. Sie dienen z. B. der Verschönerung von Straßenkreuzungen, Kreisverkehrs- oder innerstädtischen Marktplätzen. In Parkanla-

gen, in der Nähe von Regierungsgebäuden und an Orten mit regem Publikumsverkehr schmücken Sommerbeete oftmals Rasenflächen und die Seitenstreifen von Gehwegen. Die Bepflanzung entwickelt sich dabei den ganzen Sommer über weiter. Regelmäßigen



### SO EINFACH IST DAS

Die Sommer-Tram-Konzepte von Verver Export werden mit einem Pflanzplan geliefert und sind jeweils für eine bestimmte Anzahl von Quadratmetern ausgelegt. Damit kann selbst ein mit Pflanzen weniger erfahrenes Team optisch hochwertige Beete anlegen. In den ersten Wochen nach der Pflanzung ist bei trockener Witterung eine ausreichende Bewässerung der ausgebrachten Zwiebeln und Knollen erforderlich. Und es muss das auflaufende Unkraut entfernt werden. Nach vier bis sechs Wochen aber sind die Pflanzen dann so weit entwickelt, dass Unkraut keine Chance mehr hat.

Wo fachkundiges Personal nicht verfügbar ist, übernimmt Verver Export Planungsaufgaben.



Selbst ein mit Pflanzen weniger erfahrenes Team kann optisch hochwertige Beete anlegen.

Besuchern bietet sich dann alle zwei Wochen ein neuer attraktiver Anblick. Jedes Pflanzkonzept wird mit umfassenden Informationen geliefert, sodass die lokal individuelle Verkehrssituation mitberücksichtigt werden kann.

### EUROPAWEITE ERFAHRUNGEN IM SOMMER 2017

In vielen europäischen Ländern zeigte der zu Ende gegangene Sommer sich von seiner wetterlaunischen Seite. Nach einem zunächst großartigen Auftakt fiel in zahlreichen Regionen Europas sehr viel Regen, und es traten Sommerstürme auf. Nicht gerade die besten Voraussetzungen für Sommerbepflanzungen, deren zweiter Abschnitt Mitte August mit der Blüte der Dahlien einsetzte. Sie sind Teil der ausgewogenen Sommer-Tram-Konzepte.



**SCHWEDEN MAG´S STYLISCHER**

Vor allem im Gegensatz zu Deutschland stellen schwedische Städte Gestalter ein, die spezifische Kenntnisse für die Erstellung von attraktiven Pflanzenkompositionen für öffentliche Grünflächen haben müssen. Wo in Europa fachkundiges Personal vor Ort nicht verfügbar ist, übernimmt Verver Export auch Planungsaufgaben.



Im November 2017 erscheint der neue Verver Export-Katalog mit vielen neuen Trams für 2018.

## Nach vier bis sechs Wochen hat Unkraut keine Chance mehr.

In Deutschland, Frankreich und Schweden zeigten sich in den unterschiedlichsten Anwendungssituationen der Konzepte trotz aller Wetterkapriolen hervorragende Resultate, und die Verwender zeigten sich überwiegend begeistert. „Für die Gestaltung unserer Sommerbeete durchweg spannende Pflanzenkombinationen, auf die wir selbst so nie gekommen wären“, lautet ein viel gehörter Kommentar. „Auch den Einwohnern fallen die Sommer-Tram-Konzepte auf. Noch nie sind bei der Stadtverwaltung so viele Komplimente zur Grünflächengestaltung eingegangen. In der Regel erreichen uns sonst vor allem Reklamationen. Jetzt aber haben wir im Grunde

eine Carte Blanche wenn es darum geht, das Budget für die Sommer-Trams der nächsten Saison zu reservieren“, erklärten Grünflächenverwalter beim Besuch von Verver Export in Deutschland.

In Schweden hat man die Sommer-Trams erst vor kurzem kennengelernt. Das Konzept, so die bisherige Erfahrung, bietet dort vor allem Wohnungsbaugesellschaften und Gestaltern von Parkanlagen interessante Verwendungsmöglichkeiten.

**Mehr Infos unter**

→ **Verver Export**



# MEXXSTART

## DIE NEUE EINSTEIGERVERSION FÜR UMSTEIGER VON WORD & EXCEL

**Angebote und Rechnungen mit Word & Excel erstellen? Mit Blick auf die aktuell gültigen Grundsätze ordnungsmäßiger Buchhaltung (GoBD) ist das nicht mehr zulässig.**

Mit der neuen Einsteigerversion mexXstart von mexXsoft wird der Ein- bzw. Umstieg in die Welt der rechtskonformen professionellen Branchensoftware auch finanziell attraktiv: Bereits die Starterversion des Programms verfügt über eine mexXsoft-eigene, extrem einfach zu bedienende Leistungsverzeichnis-Erstellung. Diese beinhaltet durchgängig Drag&Drop-Funktionalität, was z. B. das Einbinden von Bildern schnell und einfach

ermöglicht. Die Erstellung von Angeboten und Rechnungen wird so zum Kinderspiel.

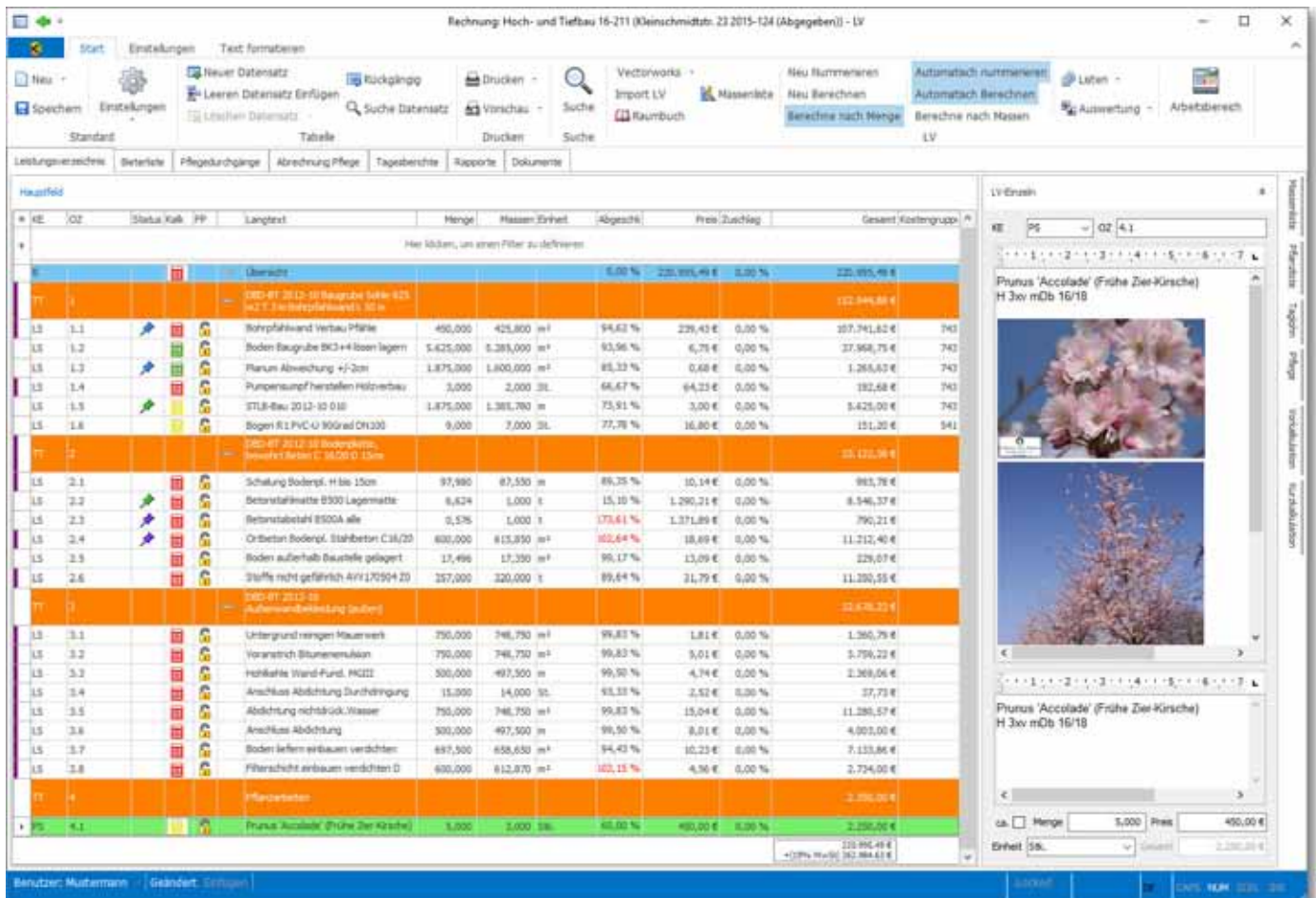
Sämtliche Grundfunktionen wie Adressverwaltung und Kalkulation sowie umfangreiche Möglichkeiten der Ausdruckgestaltung sind im Softwarepaket enthalten. Und sollten die Anforderungen eines Unternehmens mit ihm wachsen, ist ein Upgrade auf die Pro-Versionen jederzeit möglich.

**Mehr Infos unter**

→ **MexXsoft**

→ **Testversion**

→ **Studentenversion**



KE	QZ	Stapel	Kalk	PP	Langtext	Menge	Massen-Einheit	Abgest.	Preis-Zuschlag	Gesamt-Wert/Grupp.	
Hier klicken, um einen Filter auszuwählen											
TT					Übersicht			6,00 %	220.995,49 €	0,00 %	220.995,49 €
LS	1.1				Bohrpfahlwand Verbau Pfähle	400,000	425,800 m³	94,63 %	229,43 €	0,00 %	107.741,62 €
LS	1.2				Boden Baugrube BK3+4 lösen lagern	5.425,000	5.383,000 m³	99,96 %	6,78 €	0,00 %	37.968,78 €
LS	1.3				Planum Abweicheung +/-2cm	1.875,000	1.800,000 m²	85,33 %	0,68 €	0,00 %	1.265,63 €
LS	1.4				Pumpensumpf herstellen Holzverbau	3,000	2,000 Stk	66,67 %	64,23 €	0,00 %	192,68 €
LS	1.5				STUB-Bau 2012-10 016	1.875,000	1.381,700 m	73,91 %	3,00 €	0,00 %	5.425,00 €
LS	1.6				Bogen R L PVC-U 90 Grad DR130	9,000	3,000 Stk	77,78 %	16,80 €	0,00 %	151,20 €
TT					Übersicht						33.420,39 €
LS	2.1				Schalung Bodensch. H bis 15cm	97,980	87,550 m	89,35 %	10,14 €	0,00 %	981,78 €
LS	2.2				Betonstahlnetze B300 Lagematte	8,624	5,000 t	15,10 %	1.290,21 €	0,00 %	8.546,37 €
LS	2.3				Betonstahlnetze B500 alle	0,576	1,000 t	173,61 %	1.371,89 €	0,00 %	790,21 €
LS	2.4				Orbiten Bodensch. Stahlbeton C30/37	800,000	813,950 m³	102,64 %	18,69 €	0,00 %	11.212,40 €
LS	2.5				Boden außerhalb Bauteile gelagert	17,496	17,300 m³	99,17 %	13,09 €	0,00 %	229,07 €
LS	2.6				Stoffe nicht gefährlich 4V1 170904 Z0	357,000	320,000 t	89,64 %	31,79 €	0,00 %	11.300,55 €
TT					Übersicht						32.676,23 €
LS	3.1				Untergrund reinigen Mauerwerk	750,000	748,750 m³	99,83 %	1,81 €	0,00 %	1.360,79 €
LS	3.2				Voranstrich Bitumenemulsion	750,000	748,750 m³	99,83 %	5,01 €	0,00 %	3.759,23 €
LS	3.3				Hohlkammer Wand-Fund. PANGII	300,000	497,500 m	99,50 %	4,74 €	0,00 %	2.388,06 €
LS	3.4				Anschluss Abdichtung Durchdringung	15,000	14,000 Stk	93,33 %	2,52 €	0,00 %	37,73 €
LS	3.5				Abdichtung nichtdrück. Wasser	750,000	748,750 m³	99,83 %	15,04 €	0,00 %	11.288,57 €
LS	3.6				Anschluss Abdichtung	300,000	497,500 m	99,50 %	8,01 €	0,00 %	4.903,00 €
LS	3.7				Boden liefern einbauen verdichten	497,500	458,650 m³	94,43 %	10,23 €	0,00 %	7.133,86 €
LS	3.8				Füllschicht einbauen verdichten D	600,000	812,870 m³	102,15 %	4,36 €	0,00 %	2.734,00 €
TT					Mitarbeiter						-2.200,00 €
PS	4.1				Prunus 'Accolade' (Frühe Zier-Kirsche)	3,000	3,000 Stk	66,60 %	490,00 €	0,00 %	2.280,00 €
										220.995,49 €	
										+10% MwSt 243.094,63 €	

Bildquelle: mexXsoft



# TERRASSEN VERLEGEN SO SCHNELL WIE NIE MIT CLICK-SYSTEM



**\* PRAXISBEISPIEL ZUR HALBIERUNG  
DER VERLEGEZEIT:**

Eine Person verlegt zehn Quadratmeter Terrassendielen in einer Stunde, wenn der Boden eben ist und UPM-ProFi-Standfüße verwendet werden

---

Fast alle vorbereitenden Arbeiten können auf Arbeitsbankhöhe durchgeführt werden.

---

**Das UPM ProFi Click-System reduziert die Verlegezeit von Terrassendielen um mehr als die Hälfte\* und garantiert dennoch eine professionell aussehende Oberfläche. Das System ist ergonomisch gestaltet und minimiert so die Zeit, die Verleger vornübergebogen auf den Knien verbringen.**

---





Entwickelt für die professionelle Terrassenverlegung, vereint das UPM ProFi Click-System die besten Designaspekte aus Deutschland und Finnland. Jeder Facette der traditionellen Terrassengestaltung wurde dabei von den UPM-ProFi-Designteam überdacht:

- ➔ Jede Komponente umfasst innovative Designdetails, die entweder die Verlegezeit reduzieren oder höchste Leistungsansprüche erfüllen.
- ➔ Die gesamte Unterkonstruktion und die gesamte Terrasse können ohne Bohren oder Schraubbefestigung montiert werden.
- ➔ Die Terrassendielen werden mit einem Click-System verlegt und mit einem einzigartigen Befestigungsclip eingerastet. Dieser gewährleistet, dass die Dehnfugen im Laufe der Jahre konstant bleiben.
- ➔ Für perfekte Außenkanten wurde ein spezielles Click-System entwickelt, um Rail-Step-Produkte von UPM ProFi zu montieren.

Und das Beste ist: Fast alle vorbereitenden Arbeiten können auf Arbeitsbankhöhe durchgeführt werden, wodurch sich die auf Knien vornübergebeugt verbrachte Arbeitszeit wesentlich reduziert.

### UPM PROFI CLICK-SYSTEM - DIE ÜBERZEUGENDEN EIGENSCHAFTEN:

**Design:** Modernes Verlegesystem für Unterkonstruktion und Dielen. Entwickelt für Dielen UPM ProFi Deck 150/Deck 150 UV+.

**Material:** Die Komponenten bestehen aus langlebigem Edelstahl, pulverbeschichtetem oder eloxiertem Aluminium und leistungsstarken Polymeren.

**Montage:** schnelle Click-Verlegung – in der Regel 50 bis 70 Prozent schneller im Vergleich zu herkömmlichen Methoden. Schont Rücken und Knie – Vorbereitungsarbeiten können auf Arbeitsbänken erfolgen. Kein Vorbohren oder Schrauben erforderlich. Einzelne Terrassendielen können leicht ausgetauscht werden.

**Montage in öffentlichen Bereichen:** schnelle Entfernung und erneute Verlegung – ideal für zeitlich begrenzte Anwendungen, beispielsweise für Straßenrestaurants und Ausstellungen.

#### Mehr Infos unter

➔ [UPM ProFi](#)

➔ [Technische Daten](#)

➔ [Katalog](#)

➔ [VideoThek](#)





# EDLE STREIFENOPTIK AUF PLATTEN UND STUFEN NEUES ZUM STRATOS-PFLASTER

**Bei der Gestaltung von Außenanlagen liegen Konzeptionen in geradliniger Eleganz im Trend. Klare Formen und geometrisches Design in verschiedenen Farblinien zeigen jetzt die neuen Terrassenplatten und Treppenstufen, mit denen Kann seine Linie Stratos-Pflaster ergänzt hat.**

Mit den Sortimentsergänzungen sind nun auch durchgängige Gestaltungslösungen im gestreift-nuanciertem Farbspiel zu realisieren - auf privaten Grundstücken wie im öffentlichen Umfeld.

Die neuen, fünf Zentimeter dicken Stratos-Platten gefallen ebenso wie das dazugehörige


Pflaster durch klare Linienführung und attraktive Oberflächennuancierung. Durch das Rechteckformat in den Abmessungen 60x30 cm kommt die Nuancierung der Platten besonders intensiv zum Ausdruck. Ihre Minifase R5/2 mm ermöglicht ein exakt gerades Fugenbild. Die verfügbare Farbpalette orientiert sich an

---

Die neuen Stratos-Platten gefallen durch klare Linienführung.

---





Die neuen Treppenstufen, hier in der Farbe Canyonbraun, ergänzen das Stratos-System.

---

## Die einzigartige Optik des Belags kann für sich allein wirken.

---

natürlichen Braun-, Grau- und Anthrazittönen. Sie schaffen eine jeweils einheitliche Oberflächenwirkung, die trotzdem Abwechslung bietet. Insgesamt ergibt sich hierbei eine hochwertige Anmutung, die dazu einlädt, einen Teil der Belagfläche freizulassen und sie nicht etwa mit Gartenmöbeln voll zu stellen, sodass die einzigartige Optik des Belags für sich wirken kann.

Rundum komplett wird die Außenanlage jetzt mit den neuen Treppenstufen, die das flächig verlegte Streifendesign der Platten oder des Pflasters nahtlos fortsetzen. Damit lassen sich nicht nur Hauseingänge in Szene setzen, sondern auch Niveauunterschiede auf Wegen und Plätzen stilvoll ausgleichen.

**Mehr Infos unter**

→ **KANN**

→ **Stratos System**



# KAMPF DEM KAUGUMMI

**In Kooperation mit dem Bezirksamt Berlin-Mitte hat Reinigungsspezialist Kärcher im Rahmen seines Kultursponsorings das kreisförmig angeordnete Mosaik-Pflaster um den Neptunbrunnen am Berliner Alexanderplatz gereinigt.**

Drei Experten des Familienunternehmens aus Winnenden legten dabei ihren Fokus auf die Entfernung von festgetretenen Kaugummis – einer besonders hartnäckigen Verschmutzung, die in aufwendiger Detailarbeit beseitigt wird. Die Reinigungsarbeiten waren nach zwei Tagen abgeschlossen.

## **KEINE SPERRUNG NOTWENDIG**

Die Arbeiten werden mit einem speziell für die Kaugummientfernung entwickelten mobilen Dampfgerät (Typ SGG 1) durchgeführt. Der wird wie ein Rucksack getragen und ist mit modernen Lithium-Ionen-Akkus ausgestattet.

---

**Die Anwender sind  
unabhängig von  
Wasser- und Strom-  
versorgung vor Ort.**

---





## Kabel und Schläuche werden so nicht zu Stolperfallen.

tet, die unterbrechungsfreies Reinigen über einen ganzen Arbeitstag hinweg möglich machen. Die Anwender sind unabhängig von Wasser- und Stromversorgung vor Ort. Kabel und Schläuche werden nicht zu Stolperfallen, wodurch eine Sperrung des Bereichs nicht notwendig ist.

### SCHONENDE ENTFERNUNG

Bei der Reinigung der kreisrunden Fläche am Neptunbrunnen wurde abschnittsweise vorgegangen. Jedes der acht Teilstücke, die durch die Pflasterung vorgegeben sind, wurde vom Brunnen ausgehend zum Rand hin gereinigt. Jeder einzelne Kaugummi wurde systematisch

mit einem vollständig biologisch abbaubaren Reinigungsmittel bedampft. Bereits nach drei bis fünf Sekunden Einwirkzeit ließ sich der Kaugummi mit der an der Düse befestigten Bürste schonend entfernen. Das Fugenmaterial wurde nicht angegriffen. Jeder Reinigungsabschnitt wurde abschließend mit einer Scheuersaugmaschine (Typ BR 45/22) abgefahren, um mögliche Reste der Kaugummis aufzunehmen und ein gleichmäßiges Reinigungsergebnis zu erzielen.

### Mehr Infos unter

- [Alfred Kärcher](#)
- [Typ SGG 1](#)
- [Typ BR 45/22](#)

Jeder einzelne Kaugummi wird systematisch mit einem vollständig biologisch abbaubaren Reinigungsmittel bedampft. Bereits nach drei bis fünf Sekunden Einwirkzeit lässt sich der Kaugummi mit der an der Düse befestigten Bürste schonend entfernen.



Bildquelle: Kärcher



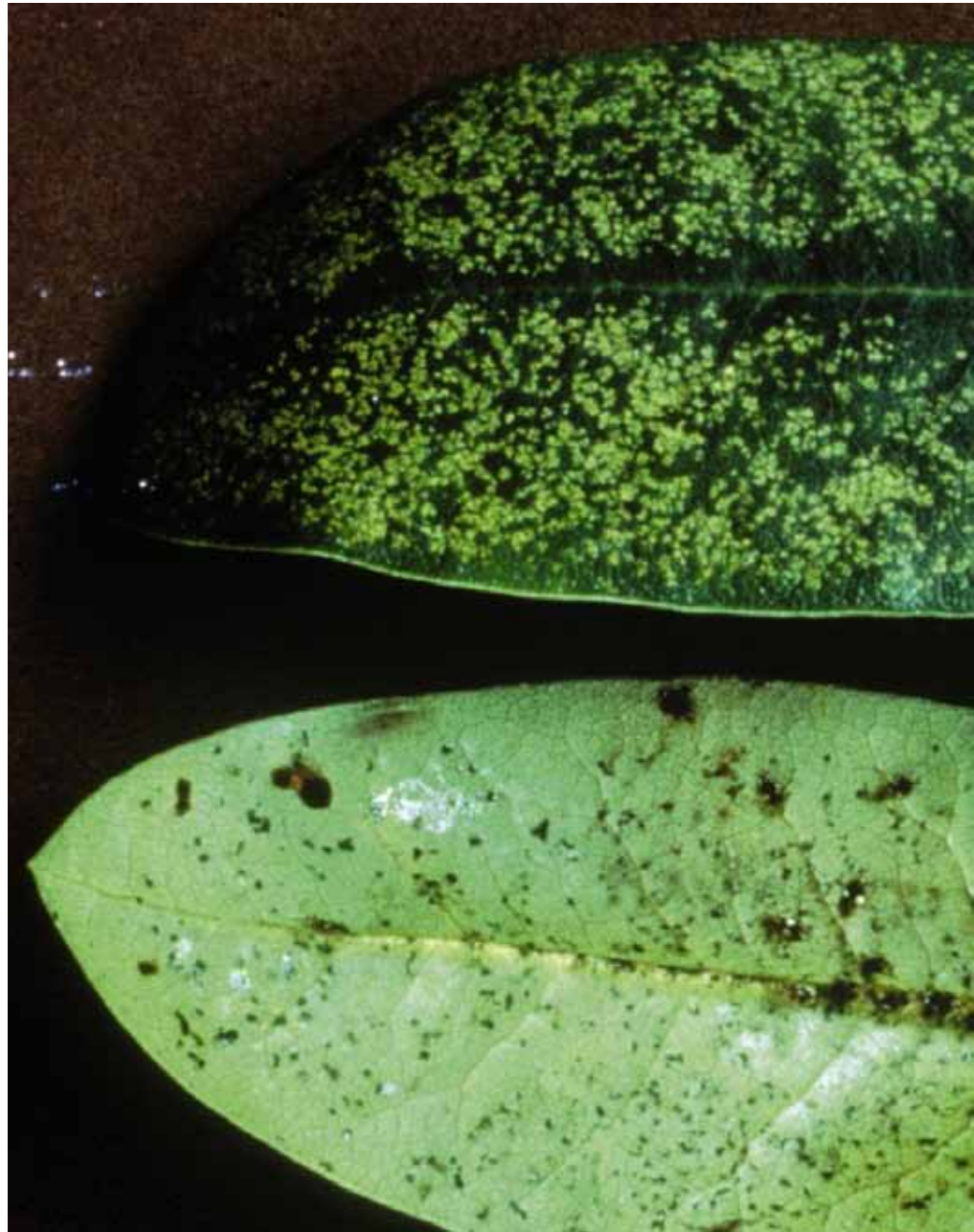
# NETZWANZEN AN RHODODENDRON AUF DEM VORMARSCH

**Netzwanzen haben Rhododendron in diesem Sommer erheblich geschadet – bis zum Absterben der Pflanzen. So erkennen und bekämpfen Sie die Wanzen rechtzeitig und richtig.**

Trockenwarme Witterung begünstigt das Auftreten von Netzwanzen. Meist handelt es sich um die Arten *Stephanitis rhododendri* und *S. oberti*. Seit einigen Jahren wird auch vermehrt ein Befall mit der Andromeda-Netzwanze (*S. takeyaii*) festgestellt. Die aus Japan eingeschleppte Wanze hat sich in unseren Breiten stark vermehrt.

## DAS SCHADBILD

Die Wanzen saugen an den Pflanzenzellen der Blattunterseiten. Die ausgesaugten Zellen verfärben sich hell, die Blattoberseiten sind dann hellgrün bis gelb gesprenkelt. Nach und nach rollen sich die Blattränder ein. Die Blätter vertrocknen schließlich und fallen vorzeitig ab. Gefährdet sind besonders *R. catawbiense* und spät violett blühende Sorten. Weniger anfällig zeigen sich Pflanzen mit filziger Behaarung auf der Blattunterseite.



## TYPISCHE VERMEHRUNG

Auf der Blattunterseite werden die Eier bis Oktober abgelegt und entlang der Mittelrippe ins Blattgewebe versenkt. Die Stichstellen werden vom Insekt mit einem Kottropfen versiegelt – gut zu erkennen als schwarze glänzende Flecken. Im Mai des Folgejahres schlüpfen die Larven und entwickeln sich über mehrere Stadien zu erwachsenen Wanzen.



Gefährdet sind besonders Rhododendron catawbiense sowie spät violett blühende Sorten.



### NETZWANZEN AN RHODODENDRON

#### Beschreibung:

3–4 mm große Insekten mit auffällig netzartig geaderten Flügeln mit schwarzen Zeichnungen. *S. takeyaii* ist gegenüber *S. rhododendri* und *S. oberti* deutlich kräftiger gezeichnet und hat eine schwarze Ausstülpung über dem Kopf.

#### Symptome:

Blattoberseiten hellgrün bis gelb gesprenkelt, Blattränder rollen sich ein, ganze Pflanze kümmerst.

#### Ursachen:

Zu sonniger Standort in Kombination mit warmer Witterung (diese auch im Winter).

Bis Oktober werden die Eier auf der Blattunterseite abgelegt.

### NETZWANZEN (INCL. RHODODENDRON-ZIKADEN) SICHER BEKÄMPFEN

Für die direkte Bekämpfung der Netzwanzen haben sich Spritzmittel auf Öl-Basis wie Spruzit Neu\* bewährt. Rapsöl besitzt eine sehr gute Wirkung auf die Ei-Stadien der Schädlinge. Zusätzlich wirkt es auf die erwachsenen Tiere, indem es deren Atmungsorgane schädigt. Daneben enthält das Profiprodukt Natur-Pyrethrum, das von bestimmten Chrysanthemen-Arten gebildet wird. Es verhindert im Insektenkörper die Reizweiterleitung im Nervensystem und führt so zu einem raschen Absterben der Schädlinge. Rhododendron-Zikaden werden durch diese Bekämpfung miterfasst. Weiterer Vorteil: Das Insektizid ist nicht bienengefährlich\*\*.

#### Mehr Infos unter

- [Progema](#)
- [Spruzit Neu](#)
- [Knapkon](#)



# KIES- UND SPLITTWEGE SAUBER HALTEN

**Wo sie nicht hingehören, vermitteln Wildkräuter und Gräser allzu leicht einen ungepflegten Eindruck. Der Rapid Mondo mit Wegepflegegerät entfernt unerwünschte Pflanzen auf wassergebundenen Flächen wie Kies- und Splittwegen rein mechanisch.**

Die Gemeinde Seltisberg hat Unkraut bisher abgebrannt.





Mechanische Unkrautmanagement-Verfahren gelten inzwischen als ökologisch und ökonomisch zu bevorzugen. Einachsige Trägerfahrzeuge eignen sich für die Wildkrautbeseitigung, wenn sie flexibel und wendig sowie dank hydrostatischer Fahrtriebe stufenlos anpassbare Arbeitsgeschwindigkeiten bieten.

### MEHR EFFIZIENZ, MEHR PRODUKTIVITÄT

Die Gemeinde Seltisberg im Schweizer Kanton Baselland hat Unkraut bisher abgebrannt. Mit dieser Methode werden jedoch nur oberirdische Pflanzenteile zerstört. Um Wildkräuter in seiner Gemeinde künftig zu managen, hat sich Florian Stohler, Werkhofmitarbeiter der Gemeinde Seltisberg, für den Einsatz eines Rapid Mondo Einachs-Geräteträgers mit Wegepflegegerät entschieden. Dessen Qualität, Langlebigkeit, Multifunktionalität und einfache Bedienbarkeit begeistern ihn und bereiten ihm Freude bei der Arbeit. Im Vergleich zu früher hat Stohler mit seinem neuen Wegepflegegerät einen deutlich geringeren Arbeitsaufwand und steigert dennoch seine Effizienz und Produktivität. Stohler: „Mit dem herkömmli-

„Mit dem Rapid Mondo samt Wegepflegegerät kann ich jetzt Zeit einsparen.“

chen Abbrennen des Unkrauts hatte ich einen zeitlichen Mehraufwand von zwei Stunden. Mit dem Rapid Mondo samt Wegepflegegerät kann ich jetzt Zeit sparen und meinen Arbeitskomfort erhöhen.“

Rapid Einachsgeräte sind multifunktionale Maschinen, die rund ums Jahr vielfältig und variabel eingesetzt werden können. Die Gemeinde Seltisberg plant daher, auch Tätigkeiten im Landwirtschaftsbereich und im Winterdienst künftig mit ihrem Einachser zu erledigen.

#### Mehr Infos unter

- [Rapid](#)
- [Händlersuche](#)
- [Abverkauf / Vorführflotte](#)



Florian Stohler: „Effizienz erhöht, Produktivität gesteigert, Arbeitskomfort verbessert.“



# SAUBER UND SICHER DURCH HERBST UND WINTER



Fahrbahnverschmutzungen werden rasch entfernt,  
Verkehrsfährdungen zuverlässig beseitigt.

**Verschmutzungen durch das Herbstwetter und später durch Schneefälle müssen schnell und effizient geräumt werden. Für beide Anwendungsbereiche in GaLaBau-Unternehmen und kommunalen Betrieben hat Westermann Radialbesen eine Vielzahl passender Kehrmaschinen.**

Je nach Größe der zu reinigenden Fläche kommen handgeführte Modelle oder Aufsitzgeräte zum Einsatz.

Für kleinere Flächen eignen sich die ganzjährig einsetzbaren, handgeschobenen Radialbesen der Akku- und Honda-Serien. Sie fegen

entsprechend ihrem Bürstenwinkel Laub und Schnee auch auf unebenen Böden wandbündig einwandfrei. Die tiefen Profile ihrer Vollgummiräder verhindern das Wegrutschen auf verschmutzten Flächen. Selbst nasse und schwere Schneemassen sind für diese kompakten und leicht zu bedienenden Geräte kein Problem.

Für die Räumung größerer Flächen und Plätze bieten sich Aufsitzmaschinen an, wahlweise mit Akku, Benzin- oder Dieselmotor. Westermann empfiehlt hier seine Modelle Cleanmeleon 2, Cleanmeleon 2 XL und den Dozer mit Anbau-Radialbesen oder schwenkbarem



## Handgeschobene Radialbesen fegen auch auf unebenen Böden wandbündig einwandfrei.

Schneeschild. Mittels montierbarer Streuwagen können nach dem Schneeräumen die gewünschten Streumittel ausgebracht werden. Das Streugut lässt sich später, wiederum mit dem Anbau-Radialbesen, mühelos und schnell entfernen.

### ANBAUGERÄTE FÜR JEDEN EINSATZ

Für den Front- und/oder Heckanbau an einer Vielzahl von Trägerfahrzeugen bietet Westermann Radialbesen aktuell zwei einfach zu montierende Anbau-Kehrmaschinen an. Die Modelle „Optimal“ und „Perfekt“ werden von großen stabilen Schwerlastlaufträgern sicher über jeden Untergrund geführt. Die daraus resultierende ruhige Fahrweise im Zusammenspiel mit den pendelnd aufgehängten Kehrwalzen erzielt überzeugende Reinigungsergebnisse auch auf unebenem Untergrund. Fahrbahnverschmutzungen

werden so rasch entfernt und Verkehrsgefährdungen durch schmieriges „Bauernglatteis“ zuverlässig beseitigt.

Alle Kehrmaschinen der «Optimal»-Serie lassen sich mit einem zusätzlichen Seitenbesen aufrüsten, sodass dann mit ihnen auch wandbündiges Kehren möglich ist.

Bei den «Perfekt»-Kehrmaschinen hingegen reicht schon das Hochziehen der Seitenteile, um mit ihnen wandbündig fegen zu können. Ein zusätzlicher Seitenbesen ist hier nicht notwendig. Für Arbeiten unter besonders hoher Beanspruchung sind die Anbaukehrmaschinen dieser Serie als verstärkte Industrieversion erhältlich.

### Mehr Infos unter

→ [Westermann](#) → [Anbau-Kehrmaschinen](#)  
→ [Radialbesen](#)



Der handgeführte Radialbesen WR 870 Akku beim Schneefegen.





# ARTGERECHTER PFLANZENRÜCKSCHNITT POOLPFLEGE IM HERBST

**Der richtige Zeitpunkt des Rückschnitts variiert auch bei Gewächsen für Schwimmteiche und Naturpools je nach Pflanzenart.**

Unterwasserpflanzen werden schon im Hochsommer gestutzt. Der Rückschnitt der Sumpfpflanzen erfolgt im Herbst. Der Schnitt lässt sich leicht mit Hilfe einer scharfen Unterwassersense durchführen, etwa zwanzig Zentimeter über dem Teichboden. Kurze schnelle Bewegungen verhindern dabei, dass die Pflanzen mit ihren zarten Wurzeln beim Schneiden ausgerissen werden.

Wasserpflanzen, die den Winter über aufrecht und standfest sind, können als Überwinterungsort für Insekten, aber auch als Schmuck stehen bleiben. Besonders Röhrichtpflanzen bieten vielen Insekten ein Winterquartier und erhöhen mit ihren hohlen Halmen den Gasaustausch unter einer Eisdecke.

## TEICHSERVICES AKTIV VERKAUFEN

Alle in den Teich fallenden Blätter, Blüten, Früchte und Zweige werden ganzjährig aus ihm entfernt. Denn an der Wasseroberfläche liegendes Pflanzenmaterial erhöht punktuell die Wassertemperatur. Kleine Algenpolster sind die Folge. Deshalb ist es im Herbst sinnvoll, ein Laubschutznetz so lange über dem Teich anzubringen, bis der Laubfall abgeschlossen ist.

Alle drei bis fünf Jahre sollte ein Schwimmteichbesitzer seinen Pool einem „Großen Service“ unterziehen. Wegen der dort im Laufe der Jahre angereicherten Sedimentschicht wird dabei ein besonderes Augenmerk auf den Regenerationsbereich gelegt. Damit hier

---

Röhrichtpflanzen bieten Insekten ein Winterquartier.



## Kurze schnelle Sensenbewegungen verhindern, dass Pflanzen ausgerissen werden.

keine sauerstoffarmen Bereiche entstehen, muss diese Schlammschicht alle paar Jahre abgesaugt werden. Dann sollten auch die Pflanzenreste entfernt und der Poolbereich mit Teich- oder Frischwasser durchgespült werden. Das abgepumpte Wasser kann im Garten als Flüssigdünger verwendet werden. Weil Kunden oft nicht von alleine darauf kommen, sollten Landschaftsgärtner solche Services aktiv anbieten und die Angebote turnusmäßig auf Wiedervorlage legen.

### CHECKLISTE NATURPOOL EINWINTERN:

- Leiter entfernen
- Filter rückspülen
- Skimmerklappe entfernen
- Eisdruckpolster anbinden
- Bogensieb über den Winter lagern

### NATURPOOLS NICHT ENTLEEREN

Der große Vorteil eines Naturpools, wie beispielsweise eines BIOTOP Living-Pools, ist der Wegfall jeglicher Entleerung über den Winter. Auch seine Technik wird in der kalten Jahreszeit nicht ausgebaut. Das spart viel Wasser und bietet hohen Komfort, da die Einwinterung des Pools nicht länger als eine halbe Stunde dauert.

### Mehr Infos unter

→ [BIOTOP](#)

→ [Katalogbestellung](#)

Herbstzeit ist Servicezeit - auch am Naturpool.





AUCH  
FÜRS  
TABLET!

[www.galabau-praxis.de/tablet](http://www.galabau-praxis.de/tablet)

## IMPRESSUM

### Verlag / Herausgeber:

Elison-Medien.de  
Michael Elison (v.i.s.d.P.)  
Pfarrer-Niederhuber-Str. 11  
D-85258 Weichs  
Tel. +49 8136 – 3048 212  
Elison@Elison-Medien.de  
www.GalabauPraxis.com  
UST-ID: DE 12 96 96 882

### Redaktion:

Engelbert Kötter  
Freier Gartenbau-Fachjournalist (VDAJ)  
Tel. +49 6286 9292 94  
Redaktion@GalabauPraxis.com

### Design / ePublishing:

Elison-Medien.de  
Pfarrer-Niederhuber-Str. 11  
D – 85258 Weichs  
Tel. +49 8136 – 4487 830  
Produktion@GalabauPraxis.com

### Verkauf:

Elison-Medien.eu  
Michael Elison  
Pfarrer-Niederhuber-Str. 11  
D-85258 Weichs  
Tel. +49 8136 – 3048 212  
Elison@Elison-Medien.eu  
www.GalabauPraxis.com

Alle im GALABAU PRAXIS eJournal veröffentlichten Beiträge sind entsprechend urheberrechtlich geschützt. Eine Vervielfältigung bedarf der schriftlichen Genehmigung des im Impressum genannten Herausgebers. Alle Rechte bleiben vorbehalten. Unsere [AGBs](#) finden Sie [hier!](#)