

GALABAU PRAXIS

03-2013

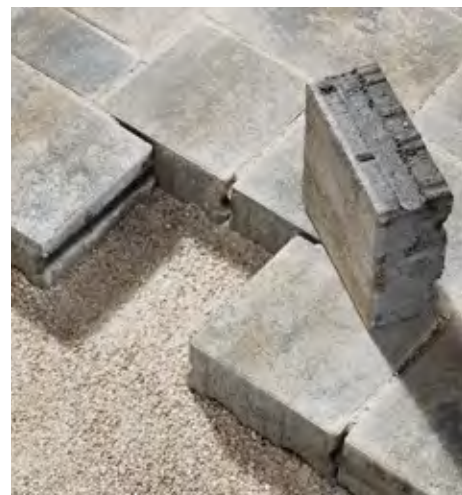


Kompakte Hochleistungsmäher:

Die P 500 Frontmäher von Husqvarna

Mit den drei Frontmähern der P 500-Serie von Husqvarna mähen Profis nun mit einer äußerst wendigen und zugleich langlebigen Maschine. Die Modelle P 524, P 520D und P 525D stehen in dieser Baureihe zur Auswahl.

... ab Seite 4



drainSTON protect
Ökopflaster ... ab S. 20



GEFA Randeinfassung Rite Edge

Einfach, flexibel und kostengünstig



Das Krefelder Unternehmen GEFA Fabritz erweitert Produktportfolio: Aufgrund hoher Nachfrage können Alu-Beeteinfassungen jetzt noch günstiger bezogen werden.

Im letzten Jahr erweiterte die GEFA Fabritz GmbH erstmalig Ihr Produktportfolio um eine Beeteinfassung aus Aluminium. Rite Edge wird zunehmend in professionell geplanten Gärten eingesetzt und zwar als die beste Lösung für die saubere Abgrenzung von Rasenflächen, Beeten, Gehwegen, Einfahrten und Asphaltflächen. Rite Edge wird aus einer hochwertigen Aluminiumlegierung hergestellt und hält mindestens zwei Jahrzehnte.

Die GEFA Randeinfassung ist sehr leicht und wird in langen Einzelstücken geliefert, die ohne Schrauben teleskopartig ineinandergeschoben werden. Enge Kurven oder rechte Winkel werden durch einfaches Biegen über ein Rundholz o.ä. möglich. Um die Arbeit noch weiter zu erleichtern kann ab sofort auf Verbindungselemente wie T-Stücke und Winkel zurückgegriffen werden. Die Elemente werden einfach zusammengeschieben. Auch im optischen Bereich gibt es eine neue Lösung: Rite Edge gibt es ab sofort in unterschiedlichen Farben und das zu günstigeren Preisen. (am) ■

WEITERE INFORMATIONEN:

▶ www.gefa-fabritz.de

▶ www.ausschreiben.de

4 Kompakte Hochleistungsmäher:
Die P 500 Frontmäher von **Husqvarna**

9 **Forum Baumpflege GmbH & Co. KG** –
Programm der Deutschen Baumpflegetage
in Augsburg vom 23. - 25. April 2013

10 **STOLL**: Vielfältige Lösungen
für die Grünflächenpflege

12 Großflächen-Rasenmäher
Toro® TimeMaster™ 76 cm

14 Bei **BIRCO** wird Arbeitsschutz
großgeschrieben: BG RCI verleiht
Gütesiegel „Sicher mit System“

16 Madeira – Blumeninsel im Atlantik:
Ziel der **Junggärtner**-Studienreise 2013

17 **GEFA** Gesamtkatalog Nr. 11: Neuheiten
rund um Baum, Boden und Wasser

18 Neuer **bema** Power-Master fegt über
die bauma in München

20 **Godelmann und Klostermann**:
drainSTON protect –
Ökopflaster mit Bauartzulassung



16 Madeira – Blumeninsel im Atlantik:
Junggärtner-Studienreise 2013

22 **teich-i-tekten**:
Teichränder mit System

26 Vier Neuheiten von **AVANT**:
Unabhängig arbeiten im Gelände mit
drei verschiedenen Powerpacks

28 **GEFA**: Verbesserte Formel –
STOCKOSORB® 660

30 **Forum Baumpflege GmbH & Co.KG** –
Deutsche Baumpflegetage in
Augsburg 2013 – international und aktuell

33 Robolution – lassen Sie mähen! Die
Mähroboterserie Robolino® von **AL-KO**

34 **Dolmar**:
Heckenschneider mit Viertakt-Motor

36 Hybridrasen PowerGrass®: Das
natürliche Kunststück von **EUROGREEN**

40 **3. Internationaler Gründach-Kongress**
in Hamburg vom 13. - 15. Mai 2013

43 **GEFA** Baumbindung: Niedrige
Anbindung für mehr Bewegungsfreiheit



12 Großflächen-Rasenmäher
Toro® TimeMaster™ 76 cm

44 IMPRESSUM



Kompakte Hochleistungsmäher Die P 500 Frontmäher von Husqvarna



Mit den drei Frontmähern der P 500-Serie von Husqvarna mähen Profis nun mit einer äußerst wendigen und zugleich langlebigen Maschine. Die Modelle P 524, P 520D und P 525D stehen in dieser Baureihe zur Auswahl.



Dank des Allradantriebes mit einem neuen Übertragungssystem kann nun jede Rasenfläche effektiv und sicher gemäht werden – ganz gleich, ob kleiner Hügel oder Steilhang. Der hydraulische Lenkzylinder, das Knicklenksystem und das verbesserte Fahrgestell machen die P 500-Serie zu Hochleistungsmähern der Extra-Klasse und unterstreichen deren langlebige Qualität.

„Diese Frontmäher erfüllen die hohen Erwartungen von professionellen Nutzern, die schmale, verwinkelte und hügelige Rasenflächen bearbeiten

müssen. Auch großflächige Rasenareale können noch schneller und effizienter gemäht werden. Nacharbeiten mit Trimmern oder Schiebemähern können auf ein Minimum reduziert werden“, so Heribert Wettels von Husqvarna Deutschland.

DREI MODELLE ZUR AUSWAHL

Das Modell P 524 ist mit einem Benzinmotor ausgestattet und weist die kompakteste Bauweise der Serie auf – perfekt für kleinere, schwierige Rasen-



P 524



P 520D



P 525D

flächen. Der Husqvarna P 520D präsentiert sich als etwas größeres Dieselmotormodell mit einer stärkeren Motorleistung. Auch das leistungsstärkste Modell der Serie, der neue P 525D, zeichnet sich durch Wendigkeit, Stabilität und eine kompakte Größe aus. Für die beiden Dieselmotormodelle ist optional auch eine Fahrerkabine erhältlich. Damit eignen sie sich auch hervorragend für den Wintereinsatz. Darüber hinaus verfügt das Trio über eine attraktive neue Plattform. Sie lässt sich intuitiv bedienen und setzt neue Standards für randnahes Mähen – perfekt für enge, hindernisreiche Gegebenheiten, bei denen der Bediener normalerweise hin und her manövrieren müsste.

„Unsere einzigartige, neue ‚Hundeknochen‘-Knicklenkungsfunktion hat eine dynamische Gewichtsübertragung, die augenblicklich den Schwerpunkt der Maschine verlagert. Für den Bediener bedeutet dies mehr Traktion auf das innere Vorderrad, wenn sie benötigt wird, eine verbesserte Steuerungsmöglichkeit und eine unmittelbare Reaktion auf die Lenkung. Husqvarna hat diese Funktion zum Patent angemeldet“, erläutert Kalle Lind, Global Product Manager bei Husqvarna in Schweden.

Heutzutage werden etwa 20 bis 30 Prozent der Kosten in der Grünflächenpflege für Trimmerarbeiten an Hängen oder Mähaufgaben mit Schiebe- bzw. kleineren Aufsitzmähern aufgewendet. Wer dagegen die gleiche Arbeit mit einem professionellen Aufsitzmäher erledigt, spart bis zu 30 Prozent der Kosten. Daher ist der Wechsel zu einer wendigeren Maschine eine Investition, die sich selbst finanziert. „Verschiedene Wettbewerber bieten große, effektive Frontmäher an. Sie sind toll, wenn man auf großen, ebenen Flächen ohne Hindernisse arbeitet. Wir haben da einen anderen Ansatz und wollen es ermöglichen, sowohl große als auch komplexere Flächen mit Steigungen und engen Winkeln abzudecken. Das ist es, was unsere Kunden brauchen und was jeden einzelnen Schritt in unserem Entwicklungsprozess beeinflusst hat“, sagt Kalle Lind.



SICHER, STABIL UND ERGONOMISCH AUF STEILEN ABHÄNGEN

Die Frontmäher der P 500-Serie gewährleisten trotz ihrer kompakten Bauweise eine erstaunliche Stabilität und Sicherheit beim Arbeiten in Hanglagen. Selbst das Wenden auf einem steilen Berghang ist unproblematisch. Die Verbindung von der einzigartigen Husqvarna Hinterachsen-Knicklenkung mit dem frontal montierten Combi-Mähdeck ermöglicht effektives Mähen in nur einem Schritt. Keine zweite Mährunde mehr nötig! Außerdem erlaubt die hydraulische Knicklenkung eine leichte, ergonomische Führung des Mähdeckes. Ein weite-

res Plus sind Vibrations- und Lärmdämpfung sowie die optimierten Fußpedale und der Steuerhebel. Eine große Auswahl an Zubehör rundet das Angebot ab. Zum Beispiel: Fahrerkabine, Schneepflug, Kehrmaschine, Schlegelmäher und mehr. (am) ■

WEITERE INFORMATIONEN:

- ▶ www.husqvarna.com
- ▶ [P524](#)
- ▶ [P520 D](#)
- ▶ [P525 D](#)
- ▶ [P524 Videos](#)
- ▶ [P520 D Videos](#)
- ▶ [P525 D Videos](#)

Deutsche Baumpflegetage in Augsburg 23. - 25. April 2013

Das Programmheft der Deutschen Baumpflegetage 2013

Die Deutschen Baumpflegetage sind das Forum für die gesamte Branche mit Fachtagung, Kletterforum sowie Messe. Das vielseitige und anspruchsvolle Programm ist dank der kreativen Mitarbeit des Fachbeirates und der diesjährigen Fachpartner entstanden. Freuen Sie sich auf die Beiträge von kompetenten Referenten zu den Themen Naturschutz, Baumstatik und Baumpflege sowie Baumkrankheiten und Baumkontrolle. Im Kletterforum stellen mehrere, auch internationale Referenten aktuelle Themen vor und

machen Praxisvorführungen im Außengelände. In der Messe erwarten Sie wieder über 100 Aussteller. Zusätzlich können Sie sich auf vielfältige Fachinformationen und Ausstellungen freuen. Neu in diesem Jahr sind 2 Workshops zur Vertiefung von Spezialthemen: Sie sind ein zusätzliches Angebot der Deutschen Baumpflegetage und können auch einzeln ohne die Buchung der Tagung besucht werden. In beiden Workshops werden die Themen praxisnah und anschaulich in kleiner Gruppe behandelt.

Hier klicken!

Klicken Sie einfach auf die eBroschüre, um das interaktive PDF online zu öffnen!

Ein Service von
Forum Baumpflege GmbH & Co. KG
Höppnerallee 5g
21465 Wentorf
Tel +49 (0) 40 - 55 26 07 07
Fax: +49 (0) 40 - 55 26 07 28
augsburg@forum-baumpflege.de
www.forum-baumpflege.de





Vielfältige Lösungen für die Grünflächenpflege

Als Spezialist für rationelle Flächenpflege bietet STOLL für die Bearbeitung von Grünflächen eine Reihe von Absauggeräten an, die durch ihre vielseitige Ausstattung für unterschiedliche Einsätze geeignet sind und sich daher für den Anwender schnell amortisieren.

Ob für Rasentraktoren ab 12 PS oder im Kommunaltraktorenbereich bis 60 PS, für alle Zugeräte wird der für Traktor und Einsatzzweck passende Grassauger angeboten. Neben Standardgeräten werden auch Problemlösungen für Knickschlepper und hydraulisch angetriebene Geräte angeboten. Die Geräte von STOLL zeichnen sich durch professionelle Bauweise, wobei dem Nutzen des Anwenders Rechnung getragen wird, großes Fassungsvermögen und hohe Saugleistung aus. In enger Zusammenarbeit mit internationalen Forschungseinrichtungen wurde eine Absaugturbine entwickelt, die dem besonderen Einsatz des Profianwenders angepasst ist und sich durch besonders geräuscharme Funktion bei hoher Saugkraft

auszeichnet. In Ergänzung zu den Absauggeräten bietet STOLL auch Frontmäherwerke in stabiler Ausführung und in verschiedener Arbeitsbreite an. Interessanterweise können diese Mähdecks auch zusätzlich zum alternativen Einsatz mit einem Mulcheinsatz ausgerüstet werden. Mit der Handabsaugung werden Papierkörbe entleert oder Laub unter Sträuchern und an schwer zugänglichen Stellen entfernt. Alternativ zum Mähwerk kann eine leistungsfähige Laubsaugdüse, die sich für die breitflächige Laubaufnahme auf Hartflächen eignet, eingesetzt werden. STOLL legt Wert auf anwenderfreundliche Technik, recyclingfähiges Material (kein Kunststoff) und sichere Bauweise. Die Geräte sind für langjährigen praktischen Einsatz konzipiert. Technische Neuerungen fließen sofort in die Produktion ein. Ausführung, Stabilität, Preis und Leistung werden immer wieder genau geprüft. (am) ■

WEITERE INFORMATIONEN:

► www.stoll-landschaftspflege.de

FORST*live* **12. bis 14. April und** **13. bis 15. September** **2013**

*Internationale Demo-Show für Forsttechnik,
Erneuerbare Energien und Outdoor*



Messegelände Offenburg

Freitag, 12.4. bis Sonntag, 14.4.2013 · Täglich von 9.00 bis 17.30 Uhr

Eventgelände Heide Park Resort in Soltau

Freitag, 13.9. bis Sonntag, 15.9.2013 · Täglich von 9.00 bis 17.30 Uhr

www.forst-live.de · Tel.: +49 (0) 5052-8522

Größeres Mähwerk liefert
eine schnellere Flächenleistung

Großflächen-Rasenmäher Toro® TimeMaster™ 76 cm



Mit diesem Mäher "dem ersten seiner Art" können Sie Ihren Rasen um bis zu 40% schneller mähen als mit einem herkömmlichen handgeführten 53 cm-Mäher. Der TimeMaster, extra-breit, jedoch leicht für seine Größe, verfügt mit seinem 76 cm Mähwerk über ein Zwilling-Messerschneidwerk und eine an zwei Punkten durchzuführende Schnitthöheneinstellung. Das 2 mm Stahl-Gehäuse, der Aluminiumrahmen sowie der Briggs & Stratton 190cc OHV-Motor bieten Haltbarkeit und Beständigkeit, auf die Sie sich verlassen können.



Der Gedanke war, einen TimeMaster mit höchster Manövrierfähigkeit zu entwerfen. Seine Gewichtsverteilung vereinfacht es, um Bäume und Hindernisse zu mähen. Das innovative Automatic-Drive-System macht für Sie die Arbeit. Dazu müssen Sie nur mit Ihren Händen den Griff nach unten drücken und das Automatic-Drive-System steuert die Mähgeschwindigkeit simultan zu Ihrer Laufgeschwindigkeit. Der Traktionsassistent unterstützt Sie bei unebenem Gelände und macht das Mähen dadurch leichter. Der geringe Platzbedarf und die schnelle sowie einfache Zerlegung ermöglicht eine kompakte Lagerung.

TIMEMASTER MESSER-KUPPLUNG MIT INTEGRIERTEM STOPP-SYSTEM

Mit der TimeMaster Messer-Kupplung mit integriertem Stopp-System sind Sie in der Lage, das Messer ohne Abstellen des Motors zu stoppen. Diese Funktion macht es einfacher und schneller, Hindernisse zu entfernen ohne dabei den Motor abzustellen und wieder neu zu starten.

Eine ergonomische Griff-Höhenverstellung steigert den Komfort und passt die Grifffhöhen genau Ihren Bedürfnissen an.

BREITES ZWILLINGS-MESSERSCHNEIDWERK

„Der TimeMaster setzt mit dem breiten Zwilling-Messerschneidwerk in der Kategorie der handgeführten Rasenmäher besondere Maßstäbe. Jetzt haben Sie die Produktivität eines Aufsitzmähers mit dem zusätzlichen Vorteil der Lagerung und Handhabung eines gewöhnlichen handgeführten Mähers“, sagt Markus Blind Marketing Manager für Toro Deutschland. „Beim Recyclen zerkleinert

das Schneidwerk den Rasenschnitt zusätzlich in einen feinen Mulch, dieser wird dem Boden in Form von Nährstoffen erneut zugeführt und die erforderliche Bodenfeuchtigkeit wird länger beibehalten. Wenn Sie jedoch das Schnittgut einsammeln wollen, steht Ihnen durch die zusätzliche Zerkleinerung der Grashalme (Mulchen) eine wesentlich größere Auffang-Kapazität zur Verfügung und dies ermöglicht zusätzliche Effizienz“, fügt Blind hinzu. Das TimeMaster Modell 20975 und das TimeMaster Modell 20977, mit E-Start, haben eine Drei-Jahres-Vollgarantie und eine Toro Drei-Jahres-Start-Garantie (GTS). Die neuen TimeMaster Modelle für das Frühjahr finden Sie bei Ihrem örtlichen autorisierten Toro Fach-Händler. (am) ■

WEITERE INFORMATIONEN:

► www.toro.de





BIRCO erhält Gütesiegel „Sicherheit mit System“

Von links nach rechts: Dr.-Ing. Wolfgang Jäger (Technischer Aufsichtsbeamter) von der BG RCI, BIRCO-Geschäftsführer Christian Merkel, BIRCO-Produktionsleiterin Jutta Karuseit, BIRCO-Sicherheitsfachkraft Theo Baci, Dipl.-Geol. (FH) Marcus Senst (Sicherheitsingenieur, zuständiger Auditor) von der BG RCI.

Bei BIRCO wird Arbeitsschutz großgeschrieben

BG RCI verleiht Gütesiegel „Sicher mit System“

Die BIRCO GmbH hat zum vierten Mal das Gütesiegel „Sicher mit System“ für drei Jahre erhalten. Am 5. März 2013 hat die BG RCI, die Berufsgenossenschaft Rohstoffe und chemische Industrie, die entsprechende Urkunde überreicht. „Mit dieser Auszeichnung wird dem Unternehmen bestätigt, dass in den Betriebsstätten die grundlegenden rechtlichen und organisatorischen Anforderungen für die systematische Einbindung des Arbeits- und Gesundheitsschutzes in die Unternehmensstruktur erfüllt sind“, so Dipl.-Geol. (FH) Marcus Senst, Sicherheitsingenieur der BG RCI.



BIRCO ZIEHT POSITIVE BILANZ

Die Sicherheit am Arbeitsplatz hat bei BIRCO eine lange Tradition. Als erstes Unternehmen in Süddeutschland hat sich der Baden-Badener Rinnenspezialist im Jahr 2002 von der Berufsgenossenschaft zertifizieren lassen. „Der Arbeitsschutz hat für uns einen hohen Stellenwert. Denn nur mit gesunden und zufriedenen Mitarbeitern können wir auch als Unternehmen erfolgreich sein“, sagt Geschäftsführer Christian Merkel. Die Strategie zahlt sich aus: „In den vergangenen Jahren ging die Anzahl der Arbeitsunfälle kontinuierlich zurück. Die Bilanz der letzten zehn Jahre ist so positiv, dass wir damit weit unter dem Branchendurchschnitt liegen“, so Merkel. Auch in Zukunft arbeitet das Unternehmen an der kontinuierlichen Verbesserung der Sicherheitsvorkehrungen. Ein Nebeneffekt, der sich rechnet: Ist die Arbeitssicherheit hoch, steigt die betriebliche Effektivität und unnötige Kosten können vermieden werden.

ARBEITSSICHERHEIT IST MESSBAR

Voraussetzung für die Verleihung des Gütesiegels ist ein umfangreicher Bewertungsprozess der firmeneigenen Arbeitssicherheit durch eine neutrale Stelle, beispielsweise durch die BG RCI. Bereits vor der Bewertung werden mögliche Schwachstellen erkannt, beseitigt und somit das Risiko von Unfällen und Betriebsstörungen deutlich reduziert. Wenn die hohen Qualitätsanforderungen der BG RCI erfüllt worden sind, kann das Gütesiegel für drei Jahre verliehen werden. Im Anschluss kann es nach erneuter Überprüfung verlängert werden. (am) ■

WEITERE INFORMATIONEN:

► www.birco.de

COMPO EXPERT

EXPERTS
FOR GROWTH



Damit Rasen nicht vom Platz fliegt.



Vitalisierung

Bodenverbesserung

Pflanzenschutz

Düngung



■ Das umfangreiche Rasen- und Langzeitdüngersortiment von COMPO EXPERT sorgt für überragend zweikampfstarken Fußballrasen – in zahlreichen Bundesligastadien und auf kommunalen Plätzen.

Rasen® Floranid mit Isodur®-Langzeitstickstoff und Bacillus subtilis Selektion E4-CDX® fördert vitales Wurzelwachstum und steigert die Widerstandskraft der Gräser. Die dadurch erhöhte Tritt- und Scherfestigkeit sorgt für maximale Belastbarkeit und Strapazierfähigkeit. COMPO EXPERT ist durch jahrzehntelange Forschung der erfahrene und kompetente Partner für die anspruchsvolle Düngung und Pflege von Rasen.

Weitere Informationen zu unseren Produkten finden Sie z.B. im Ratgeber „Strapazierfähige Rasenfläche“ und unter www.compo-expert.de



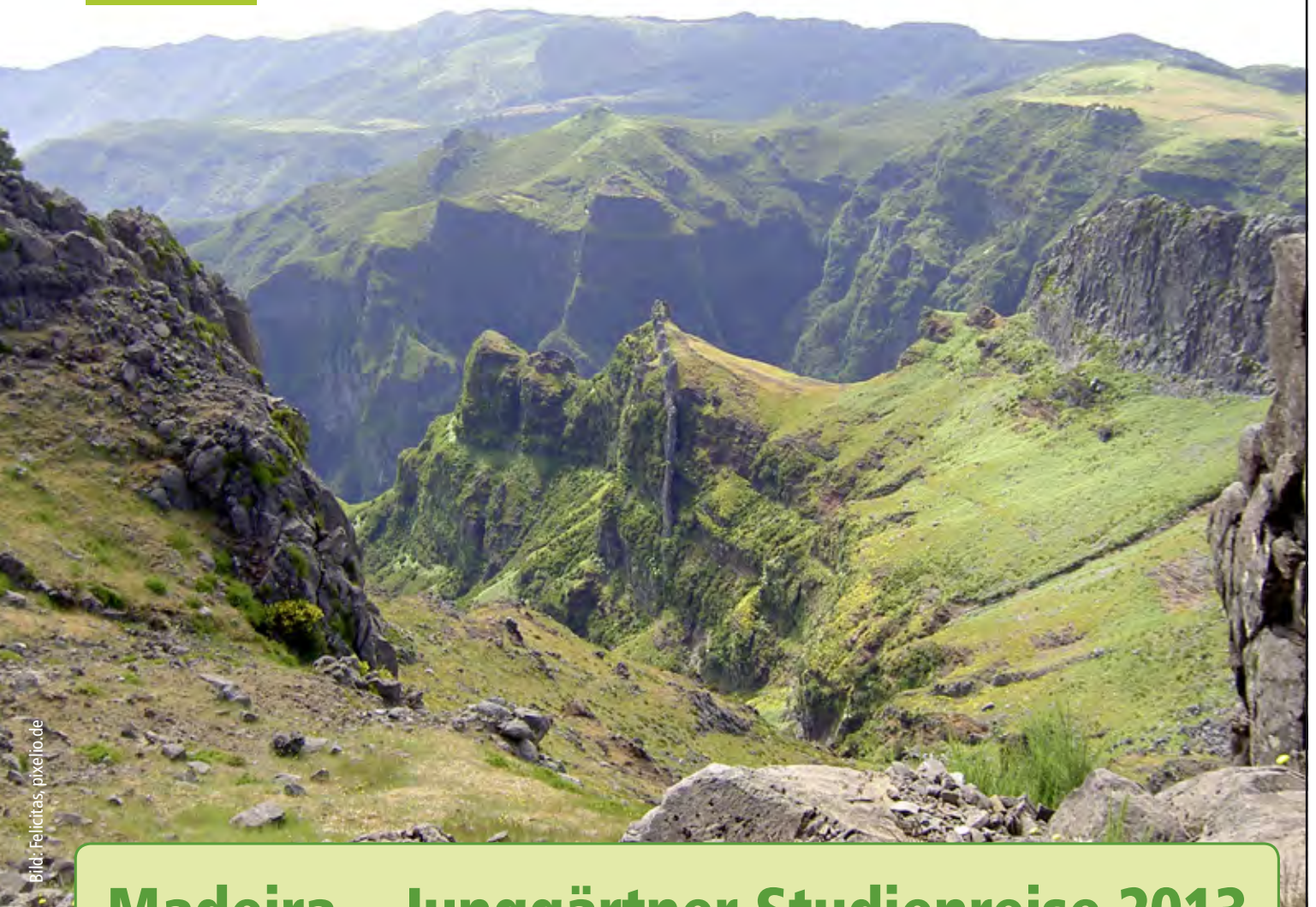


Bild: Felicitas, pixelio.de

Madeira – Junggärtner-Studienreise 2013

Die im Atlantik gelegene Insel Madeira ist das Ziel der diesjährigen Studienreise der Arbeitsgemeinschaft deutscher Junggärtner. Vom 14. bis 21. November 2013 können sich die Teilnehmer von der zu Portugal gehörenden „Blumeninsel“ verzaubern lassen.

Die von vulkanischer Aktivität geschaffene Landschaft, die unzählige Gärten und Parks sowie die malerische Dörfer der Insel lassen die 8-tägige Reise zu einem einzigartigen Erlebnis werden. Die Dank des ganzjährigen milden Klimas üppige Vegetation lässt das Herz der Gärtner höher schlagen. Auf dem fachlichen Programm der Reise stehen neben vielen weiteren Programmpunkten der Besuch eines Orchideengartens, die Besichtigung einer Bananenplantage und der größten Rosensammlung Portugals. Eine rasante Fahrt mit den berühmten Korbschlitten Madeiras und eine Wanderung entlang der Levadas, den alten Bewässerungskanälen der Insel, runden das Programm ab.

Der Preis für die Junggärtner-Studienreise liegt bei 949,- Euro für Junggärtner-Mitglieder und 1.049,- Euro für Nichtmitglieder. Bei einer Anmeldung bis zum 30. April 2013 gibt es einen Frühbucherrabatt von 50,- Euro. Im Preis enthalten sind folgende Leistungen: Flug Frankfurt-Madeira und zurück, Transfer auf der Insel, Unterkunft mit Halbpension im 3-Sterne Hotel, Mittagessen auf den beiden Ganztagestouren, Eintrittsgelder, deutschsprachige Reiseleitung, Reiseführer und ein T-Shirt. Das vollständige Programm und weitere Informationen erhalten Sie [hier](#). (am) ■

WEITERE INFORMATIONEN UND ANMELDUNG:
Arbeitsgemeinschaft deutscher Junggärtner (AdJ) e.V.
Tel.: 06401/9101-79
E-mail: info@junggaertner.de
www.junggaertner.de

GEFA Gesamtkatalog Nr. 11

Neuheiten rund um Baum, Boden und Wasser

Kurz vor der ersten Pflanzsaison präsentiert GEFA seinen brandneuen Gesamtkatalog Nr. 11 und informiert über aktuelle Entwicklungen aus dem Hause GEFA. Erfahren Sie mehr über die Neuheiten rund um Baum, Boden und Wasser sowie praxisingerechte Produkte und Lösungen. In Zusammenarbeit mit verschiedenen Instituten sind dabei wieder innovative Produkte entstanden, die das Unternehmen auf den folgenden Seiten präsentiert. Selbstverständlich kurz und bündig aufbereitet und mit Preisen versehen. Im Einzelnen handelt es sich um: GEFA Arbotape - Erste Hilfe bei Anfahrschäden: Biologisch

abbaubare Folie zur Wundversorgung, GEFA Premium+ Baumbindung: niedrige Anbindung + weniger Material = wachstumsgerechtere Befestigung, Ride Edge – Erweiterung der Produktpalette rund um das Thema Randeinfassung, TREELOCK®: Neue Hilfe beim Handling, Stockosorb 660: Der innovative Wasserspeicher – jetzt noch effektiver, Mykorrhiza: nützliche Bakterien – besseres Ergebnis, Flower Design: Neue Partnerschaft mit Mietservice für Blumenampeln & Co. sowie Greendrop: Frühbezugsangebote.

Hier klicken!

Klicken Sie einfach auf die eBroschüre, um das interaktive PDF online zu öffnen!

Ein Service von
GEFA Produkte Fabritz GmbH
Elbestr. 12
47800 Krefeld
Tel.: +49 (0) 2151 - 49 47 49
Fax: +49 (0) 2151 - 49 47 50
info@gefa-fabritz.de
www.gefa-fabritz.de





Neuer bema Power-Master fegt über die bauma in München Flexibel und hart im Nehmen in jeder Situation

Als Partner in Sachen Sauberkeit hat sich die bema GmbH Maschinenfabrik als innovatives Unternehmen auf dem Kehrmaschinenmarkt etabliert. Die selbstentwickelten und gefertigten Anbau-Kehrmaschinen und Schnee-Räumschilder zeichnen sich durch robuste Bauart, Zuverlässigkeit und überlegene Technik aus. Qualität und funktionales Design sind Merkmale einer über 70-jährigen Firmentradition.

Unter der Federführung von Sonja Koopmann, die das Unternehmen in der dritten Generation leitet, wird das Thema Innovation groß geschrieben. So wird mit der neuen Anbaukehrmaschine bema 75 Dual Power-Master nicht nur das Leistungsportfolio weiter ausgebaut, sondern auch die Lücke zwischen der bema 35 Dual und der bema Titan Dual

geschlossen. Der neue Power-Master überzeugt mit einem enormen Kehrwalzen-Durchmesser von 780 mm auf.

Die bema 75 Dual Power-Master vervollständigt somit insgesamt die bema-Produktpalette und garantiert ein sauberes Kehren auf Baustellen, Gewinnungsbetrieben, Biogasanlagen oder ande-

ren landwirtschaftlichen Betrieben. Das bewährte Dual System ermöglicht einen komfortablen Wechsel vom schmutzaufnehmenden Kehren mit Sammelwanne (ausgestattet mit zwei starken Aushubzylindern) zum Freikehren. Ein weiteres leistungsstarkes Merkmal sind die beiden komplett innenliegenden Hydraulikmotoren, die so vor Beschädigungen geschützt sind.

Empfohlen wird ein Einsatz der neuen Power-Maschine an mittelschweren Radladern, an Schlepfern und Teleskopladern. Dabei weist sie Arbeitsbreiten von 2.600 mm, 2.850 mm und 3.200 mm auf.

Extra große Laufräder (Durchmesser 360 x 85 mm) mit schweren stabilen Gussradkörpern und hochwertigen Elastik-Vollgummireifen, die abschmier-

bar und doppelt gelagert sind, haben sich bereits seit Jahren im harten Einsatz bei bema-Flughafenkehrmaschinen bewiesen.

Entdecken Sie neben den Klassikern für alle Jahreszeiten den neuen bema Power-Master sowie das zur letzten Wintersaison eingeführte bema V-Schild V800 auf der bauma. Gewinnen Sie einen neuen Einblick in die Welt der Kehrmaschinen und Schneeschilder und überzeugen Sie sich selbst auf der bauma in Halle B3 am Stand 200. (am) ■

WEITERE INFORMATIONEN:

► www.kehrmaschine.de

BAUMA 2013, HALLE B3, STAND 200



Er mäht, wo andere aussteigen

Der SABO 54-PRO K VARIO PLUS

www.sabo-online.com



drainSTON protect – Ökopflaster mit Bauartzulassung

Die Ökopflaster-Spezialisten Godelmann und Klostermann erweitern ihr Angebot an Flächenbelägen mit dem Prädikat besonders sicher und sauber.

Jetzt hat das System drainSTON protect die DIBt*-Bauartzulassung erhalten. Bei dem wasserdurchlässigen Pflasterbelag mit attraktiven Vollsteinen handelt es sich um eine technisch ausgereifte und vielfach eingesetzte Produktlinie mit erstaunlichen neuen Funktionen.

Der Kernvorteil liegt beim Grundwasserschutz, der durch den Rückhalt von ökologisch riskanten Schadstoffen in der Pflasterdecke erreicht wird. Dabei funktioniert die perfekt aufeinander abgestimmte Kombination Stein-Fuge-Bettung wie ein Filter für Schwermetalle und Mineralöle.

Der Filter ist zudem regenerierbar – das heißt, er kann wiederhergestellt werden, sodass dessen Funktion dauerhaft intakt bleibt. Eine weitere Besonderheit: Die Partner Godelmann und Klostermann liefern sämtliche Systemkomponenten aus einer Hand, so auch das spezielle Fugen- und Bettungsmaterial als einbaufertige Mischung.

ZULASSUNG ALS MUSS

Die Bauartzulassung belegt nicht nur die Effizienz des Systems drainSTON protect. Der Eignungsnachweis wird aktuell zunehmend gefordert, wenn Ökopflaster auf mittel oder gar stark verschmutzten Verkehrsflächen angewendet werden soll. Hierzu zählen zum Beispiel hochfrequentierte Straßen und Plätze.

Auf solchen Flächen darf das Regenwasser nicht mehr oder nur nach Vorbehandlung in das Grundwasser versickern. Das Ziel ist klar: Das Reservoir für mehr als 70 Prozent des deutschen Trinkwassers soll sauber bleiben. Mit drainSTON protect sind derartige Projekte bis zu der Belastungsklasse (Bk) 3,2 nach RStO 12 (früher Bauklasse III) mit allen Einspareffekten weiterhin realisierbar. Darüber hinaus steht die Bauartzulassung für Ausführungssicherheit bei einer insgesamt vereinfachten Genehmigung und Planung.

Die hohe Versickerungsleistung des Belags wird sichergestellt über breite Fugen sowie Kanäle, die in den Stein eingelassen sind. Mit den Farben von Granit, Basalt oder Muschelkalk und variablen Edeltexturen überzeugt drainSTON protect schließlich auch beim Produktdesign. (am) ■

WEITERE INFORMATIONEN:

- ▶ www.godelmann.de
- ▶ www.klostermann-beton.de
- ▶ Jetzt den aktuellen Katalog bestellen!



POWER GRASS
HYBRID RASEN

EUROGREEN
Grün-Systeme

*DIE RASEN-
MACHER*

Die Zukunft der Sportplatzbeläge hat begonnen!

Machen auch Sie jetzt den entscheidenden Schritt - fragen Sie nach dem neuen natürlichen Kunststück:
HYBRID RASEN
EUROGREEN PowerGrass®



EUROGREEN GmbH
Industriestr. 83 - 85
57518 Betzdorf
info@eurogreen.de
www.eurogreen.de

Teichränder mit System



Dorfstrasse 174, 21365 Adendorf/OT Erbstorf, Germany
Telefon +49.4131.83090-0, Fax +49.4131.83090-59
E-mail: info@teich-i-tekten.de, www.teich-i-tekten.de

Der Unterbau und die Abdichtung entscheiden über die Lebensdauer des Teiches, denn diese Elemente können später nicht mehr ausgetauscht werden. Mit dem durchdachten Messner EcoSys Teichrandsystem bieten die teich-i-tekten eine zuverlässige Unterkonstruktion für Teichbauprojekte jeder Dimension. Gleichzeitig sind die Messner EcoSys Produkte eine wirkungsvolle Kapillarsperre aus verrottungsbeständigem Recycling-Kunststoff.





Die einfache und schnelle Verarbeitung der Kombination aus Pfählen und Randbändern macht individuell gestaltete Teiche mit klaren Linien möglich. Mit den EcoSys Profilbrettern können formale Teiche und mit dem EcoSys Profilband Teiche in organischer Form gestaltet werden. Die Recycling-Pfähle sind in verschiedenen Längen und für unterschiedliche Bodenbeschaffenheiten erhältlich.

Die Verarbeitung ist denkbar einfach: Vor der Montage wird die Null-Linie des Teiches bestimmt und die Unterkonstruktion für einen gleichmäßigen

Wasserspiegel darauf abgestimmt. An den Pfählen werden anschließend die trittfesten Randbänder befestigt. Die sieben Millimeter starken Bänder sind eine stabile Kapillarsperre. Von außen angrenzende Pflanzen können das Teichwasser mit ihren Wurzeln nicht erreichen.

Übrigens: Das Messner EcoSys Teichrandsystem eignet sich auch für andere Bereiche der Gartengestaltung. Wegränder, Beeteinfassungen oder Kiesflächen in vielfältigster Form sind mit den EcoSys Produkten schnell und wirtschaftlich umsetzbar. (am) ■

WEITERE INFORMATIONEN:

- ▶ [EcoSys Teichrandsystem](#)
- ▶ [Katalog anfordern](#)

UNSER SPEZIELLES ANGEBOT!

1 Rolle Messner EcoSys Profilband 14 cm (Länge 25 Meter) und
3 VE Messner EcoSys Pfähle H-Profil 38 cm für **167,23 Euro** zzgl. 20,90 Euro Versand zzgl.
Mwst. (abzgl. Wiederverkäufereinkaufskonditionen).

Bestellung mit dem Aktionscode: ejournal Galabaupraxis

Sie haben ein großes Grundstück und wenig Zeit. Dann ist dieser Mäher die richtige Entscheidung.

Auf den TimeMaster können Sie sich verlassen, Sie bekommen eine 3-jährige Komplett- und eine 3-jährige Leichtstartgarantie.

Toro, Partner des Fachhandels



76 cm Schnittbreite
Höchste Produktivität
Beste Schnittqualität
Lange Haltbarkeit
Patentiertes Toro®
Recycler® Mähsystem
Messerbremse (BBC)



TORO®

www.toro.de

TORO Deutschland

Monreposstraße 57

71634 Ludwigsburg

E-Mail: auftragtoro@toro.com

kostenlose Hotline 00800 83 40 83 40

Vier Neuheiten von AVANT

Unabhängig arbeiten im Gelände mit drei verschiedenen Powerpacks: Strom, Druckluft, Hochdruckreiniger – ein völlig neues Kehrmaschinen-Konzept



Stromgenerator

Man schaut zunächst ein wenig verwundert auf diese AVANT Multifunktionslader. Sie sehen äußerlich etwas verändert aus. Bei genauem Hinschauen erkennt man: Sie sind ausgerüstet mit den neuen Powerpacks: Kraftvolle Aggregate, die an die AVANT Multifunktionslader angebaut werden können. Angetrieben von der leistungsstarken Zusatzhydraulik – 70 l/min bei 210 bar – des AVANT Laders können sie sowohl als Front- als auch als Heckanbau genutzt werden. Ein Stromgenerator, ein Kompressor und ein Hochdruckreiniger sind die drei Powerpack-Varianten.

POWERPACK STROMAGGREGAT

Den Stromgenerator gibt es in zwei Ausführungen mit 3,5 kVA und 6,5 kVA. Das kleinere Modell hat zwei 230 V Ausgänge, das größere zwei 230 V und einen 380 V Ausgang. In abge-

legenen Regionen, in denen Strom benötigt wird, auf Baustellen, wo kein Elektroanschluss vorhanden ist oder bei Stromausfall ist das Powerpack von AVANT als Stromgenerator die ideale Lösung.

POWERPACK KOMPRESSOR

Gleiches gilt für den Kompressor. Er hat eine Leistung von 400 l/min bei 8 bar Druck und ist zum Beispiel bestens einsetzbar in der Gewinnungsindustrie, um Reifen zu füllen oder Laufbänder mit Druckluft zu reinigen. Ebenso natürlich im Reparaturbetrieb vor Ort, wenn man unabhängig von Infrastruktur sein muss.

POWERPACK HOCHDRUCKREINIGER

Das ist auch der AVANT Hochdruckreiniger. Er kann maximal 30 l/min bei 200 bar Druck versprühen.



Kompressor



Hochdruckreiniger



Kehrmaschine

Mit einem Zulaufschlauch ist es möglich, Wasser aus Flüssen, Bächen oder Quellen anzusaugen, die sich bis zu 3 m unterhalb des Standortes des AVANT Laders befinden können. Auch das ist eine Möglichkeit, trotz nicht vorhandener Infrastruktur oder an abgelegenen Orten entsprechende Arbeiten durchführen zu können. AVANT macht es mit seinen Multifunktionsladern, ausgerüstet mit den drei Powerpack-Varianten, möglich.

NEUES KEHRMASCHINENKONZEPT

Eine weitere Neuheit in der Anbaugeräte-Vielfalt von AVANT ist die Kehrmaschine mit Auffangbehälter. Sie ist für den professionellen Einsatz gedacht. Diese Kehrmaschine verfügt über eine schwebende Bürstenachse, die den Verschleiß durch automatische Bürstendruckeinstellung erheblich verringert. Um die Staubentwicklung zu minimieren, ist ein speziell hierfür entwickeltes Wassersprühsystem optional erhältlich. Die AVANT Neukonstruktion umhüllt die Hauptbürste fast vollständig. So wird zum einen das Kehrgut hervorragend aufgenommen, was besonders bei Richtungsänderungen von Bedeutung ist, und zum anderen wird die Staubentwicklung auf ein absolutes Minimum reduziert.

AUCH AUF DER BAUMA ZU SEHEN

Diese vier Neuheiten ergänzen das AVANT Programm auf nunmehr über 100 Anbaugeräte. Sie sind ein Teil des hervorragenden Gerätesortiments, das AVANT Multifunktionslader so effizient und für alle Bereiche des Bauens interessant macht. AVANT bietet im Bereich der Multifunktionslader bis zwei Tonnen insgesamt sechs Serien mit 15 Modellen an. Sie sind spezialisiert auf die unterschiedlichsten Einsatzbereiche in dieser Größenordnung und bieten bei einem Eigengewicht von 590 kg bis zu 1.700 kg Hubkräfte, die von 350 kg bis 1.400 kg reichen. Die vier neuen Anbaugeräte kommen zur Saison 2013 auf den Markt und werden auf der bauma in München präsentiert.

WEITERE INFORMATIONEN:

► www.avantteco.de

BAUMA 2013, FREIGELÄNDE F5, STAND 513

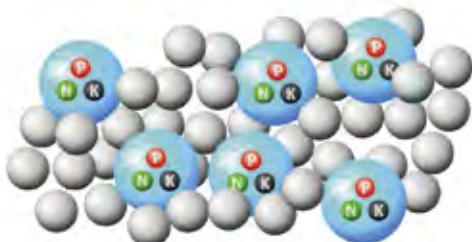
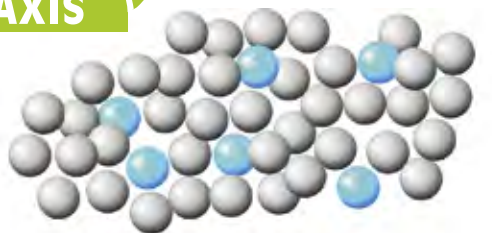


Verbesserte Formel – STOCKOSORB® 660

GEFA entwickelt ständig neue Produktlösungen und überarbeitet fortlaufend die bestehende Produktpalette. Der bekannte Wasserspeicher STOCKOSORB® wurde in diesem Rahmen modifiziert und deutlich verbessert.



Vorteile ergeben sich bei dem neuen STOCKOSORB® insbesondere in der Wasseraufnahmekapazität. Unter Praxisbedingungen konnte eine 50 % ige Steigerung der Wasserhaltefähigkeit unter Bodenbedingungen erzielt werden. Darüber hinaus besitzt das innovative Wasserspeichergranulat eine höhere Zyklenstabilität und somit eine längere Lebensdauer. Planer und Ausführende können somit noch effektiver und kostengünstiger Wasser einsparen und Trockenperioden überbrücken. Auch in der Anwendung ergeben sich Vortei-



le etwa beim Einmischen in Substrate. Das neue STOCKOSORB® besitzt eine geringere Empfindlichkeit gegen Feuchtigkeit, d.h. die Gefahr eines Verklumpens wird stark minimiert.

WASSERSPEICHER UND DÜNGER IN EINEM

GEFA Novovit® GALA ist der erste Dünger (NPK 9-6-9) mit integriertem Wasserspeicher, der das 50-fache seines Eigengewichts an pflanzenverfügbarem Wasser speichert und somit die Pflanzen über lange Zeit versorgt. Die speziellen Gelpartikel sind eine echte Innovation. Statt Wasser lediglich zu speichern, gibt GEFA Novovit® GALA es zeitverzögert auch wieder ab. Der besondere Clou: Nährstoffe sind bereits enthalten. Die Wurzeln wachsen direkt durch die Gelpartikel und entziehen ihnen dabei Wasser und Nährstoffe. Besonders in ariden Gebieten ist der Einsatz von GEFA Novovit® GALA zu empfehlen. Während die permanente Nährstoffversorgung der Pflanze etwa fünf Monate lang erfolgt, bleibt der Wasserspeicher sogar bis zu fünf Jahre aktiv. (am) ■

WEITERE INFORMATIONEN:

- ▶ www.gefa-fabritz.de
- ▶ www.ausschreiben.de

Schwab Rollrasen – wir bieten mehr!

- perfekte, preiswerte Spitzenqualität
- auch mit flexiblem Verlegeservice
- über 300 Rasenvariationen in vier verschiedenen Rollengrößen
- Lieferung innerhalb von 24 Stunden
- komplette Produktion in Deutschland
- jetzt auch als Kräuterrasen, Blumenrasen und Duft Rasen

Qualität seit über 40 Jahren

Horst Schwab GmbH
Haid am Rain 3, 86579 Waidhofen
Tel. 08252-90760 • Fax. 08252-907690

schwab



ROLL RASEN

Augsburg 2013 – international und aktuell



Auf den diesjährigen Baumpflegetagen in Augsburg vom 23. bis 25. April 2013 erwarten die Teilnehmer insgesamt 36 Vorträge und Vorführungen sowie 12 wissenschaftliche Poster zu aktuellen Themen in der Baumpflege. Die Referenten kommen aus sieben Ländern und präsentieren neue Forschungsergebnisse sowie aktuelle Erfahrungsberichte aus der Praxis. Als unabhängige und praxisnahe Veranstaltung 1993 ins Leben gerufen, hat sich die Veranstaltung in Zusammenarbeit mit den verschiedenen Kooperationspartnern der Tagung sowie dem Fachbeirat nach und nach zur größten Baumpflegetagung in Europa entwickelt.



15 JAHRE KLETTERFORUM

Das Kletterforum ist inzwischen fester Bestandteil der Tagung und feiert in diesem Jahr ein kleines Jubiläum: Vor 15 Jahren wurde dieses Forum auf Initiative von Kay Busemann gegründet und ist über die Jahre zu einem weltweit einmaligen Treff für Baumkletterer geworden. Im vergangenen Jahr gab es erstmals praktische Vorführungen zu Baumfäll- und Baumarbeiten unter Einsatz von Mobilkränen. In diesem Jahr wird es erstmals Lastmessungen und Sturzversuche geben. Ein weiterer Schwerpunkt im Kletterforum 2013 ist der Einsatz von Helikoptern bei Baumfällungen.

NATURSCHUTZ, BAUMPFLEGE UND BAUMSTATIK

Bereits 2012 war der Naturschutz ein Schwerpunkt der Tagung und so wird es auch in diesem Jahr fortgeführt. Gemeinsam mit dem Bundesamt für Naturschutz (BfN), Fachpartner 2013, wurde dieser Tagungsteil erarbeitet.

Vorgelegt werden außerdem neue Forschungsergebnisse aus Australien zur Dynamik von Bäumen im Wind. Weiterhin liegen jetzt umfassende Ergebnisse von vergleichenden Untersuchungen über Baumverankerungssysteme vor. Dieser Teil der Tagung wurde gemeinsam mit der SAG Baumstatik e. V., ebenfalls Fachpartner der diesjährigen Tagung, konzipiert.

BAUMKRANKHEITEN UND AUSSTELLUNG ÜBER IMPORTSCHÄDLINGE

Der dritte Tag der Deutschen Baumpflege tagung befasst sich mit aktuellen Baumkrankheiten, wie z.B. der Massaria-Krankheit der Platane, dem Eschentriebsterben, der Rosskastanienminiermotte sowie dem neuen Schadbild an der Rosskastanie. Erneut werden auch die über den internationalen Handel eingeschleppten Insekten und Pilze vorgestellt.

Ergänzend zum Vortragsprogramm gibt es dieses Jahr auch eine Ausstellung speziell über eingeschleppte Schadorganismen. Hier werden die Käfer und ihre Entwicklungsstadien sowie ihre Schadbilder präsentiert. Die Schausammlung ermöglicht auch Bestimmungsübungen und hilft, die Importschädlinge schneller zu erkennen.

WISSENSCHAFTLICHE POSTERAUSSTELLUNG

Aktuelle Ergebnisse aus der Forschung werden in einer Poster-Ausstellung im Foyer dargestellt. Neu in diesem Jahr ist, dass die verschiedenen Themen auch im großen Saal kurz vorgestellt werden.

WORKSHOPS

Eine weitere Neuheit auf den Deutschen Baumpflege tagen ist das Angebot zusätzlicher Workshops. Am 25. April kann man in kleiner Gruppe





Bäumen vor, Rip Tompkins (USA) zeigt das fachgerechte Fällen von Bäumen. Rip Tompkins war schon mehrfach Referent beim Kletterforum und hat die Teilnehmer durch seine anschauliche Vortragsweise stets begeistert.

MESSE

2013 werden wieder über 100 Aussteller in Augsburg erwartet. Die größte Messe zum Thema Baumpflege in Europa bietet in der Halle sowie im direkt anschließenden Außengelände Informationen zu Produktneuheiten und diverse Vorführungen. Die Messe ist zusammen mit der ArborArt (Bäume – Holz – Kunst) ein eigenständiger Teil der Tagung und kann separat besucht werden. (am) ■

WEITERE INFORMATIONEN:

- ▶ www.forum-baumpflege.de
- ▶ [Smartphone-optimierte Website](#)

von zwei der internationalen Referenten lernen und mit ihnen diskutieren: Dr. Ken James (Australien) stellt neue Erkenntnisse zur Dynamik von





Robolution – lassen Sie mähen!

Die Mähroboterserie Robolino® von AL-KO

Die vollautomatischen Robolino® Roboter-Rasenmäher von AL-KO sind die perfekte Lösung. Gartenbesitzer brauchen ihren Rasen nie wieder selbst zu mähen und haben mehr Zeit für die schönen Dinge des Lebens. Denn die Robolinos® verrichten ihre Arbeit unabhängig von der Uhrzeit, zu jeder Tages- und Nachtzeit und bei jedem Wetter – selbst dann, wenn der Besitzer nicht zu Hause ist. Die Robolinos® vereinen bequemes, selbstständiges Pflegen des Rasens mit besonders leisem Betrieb. Denn die Arbeitslautstärke liegt bei nur 65 dB(A). Das ist Rasenpflege in Vollendung.

Mit den Modellen Robolino® 100, ideal für Rasenflächen bis 700 m², dem Robolino® 3000 für Flächen bis zu 1.200 m² sowie dem ab Juni 2013 verfügbaren Robolino® 4000 für Flächen von bis zu 2.000 m² bietet AL-KO für jede Rasenfläche das passende Modell. Dabei sind selbst Steigungen von bis zu 35 Prozent keine Hürde. Die Robolinos® fahren den Rasen nach dem Zufallsprinzip ab, bis die gesamte Fläche vollständig gemäht ist. Dank integrierter Logikschaltung erreichen sie problemlos auch kleinere Ecken und Rasenteile. Durch das unregelmäßige Mähen aus unterschiedlichen Richtungen erhält der Rasen ein gleichmäßiges Schnittbild. Aufgrund des 2-Schneidemessersystems wird das Schnittgut zu feinstem Mulch und

dient gleichzeitig als biologischer Dünger für den Rasen. Das ist Gras-Recycling par excellence! Die Schnitthöhe lässt sich von 3 bis 6 Zentimeter einstellen. Hindernisse, die sich den Mährobotern in den Weg stellen, werden von Sensoren erkannt und automatisch umfahren. Für höchste Sicherheit sorgt darüber hinaus eine schnelle Abschaltfunktion, sobald das Gerät angehoben wird. Zum Schutz des Rasens bei Starkregen können der Robolino® 3000 und 4000 mittels Regensensor auf Wartestellung gesetzt werden. Die Inbetriebnahme ist ebenso einfach wie das Abgrenzen des Mähbereichs mit einem Begrenzungskabel. Die benutzerfreundliche Bedienoberfläche ermöglicht eine leichte Programmierung der Mähroboter. Einfach die gewünschte Uhrzeit eingeben und die Robolinos® setzen sich in Bewegung. Damit kein Langfinger sich das Gerät zu Eigen machen kann, sorgen ein PIN- und PUK-Code für einen integrierten Diebstahlschutz. Beim Anheben der Geräte schaltet sich das Mähwerk automatisch ab. Als Energiequelle dient ein leistungsstarker Lithium-Ionen-Akku, der sich bei Bedarf vollautomatisch nachlädt. Dazu fahren die Robolinos® zum Energietanken eigenständig und immer rechtzeitig zur Basisstation zurück. Nach einer Ladezeit von unter zwei Stunden ist dann wieder die volle Ladekapazität erreicht. (am) ■

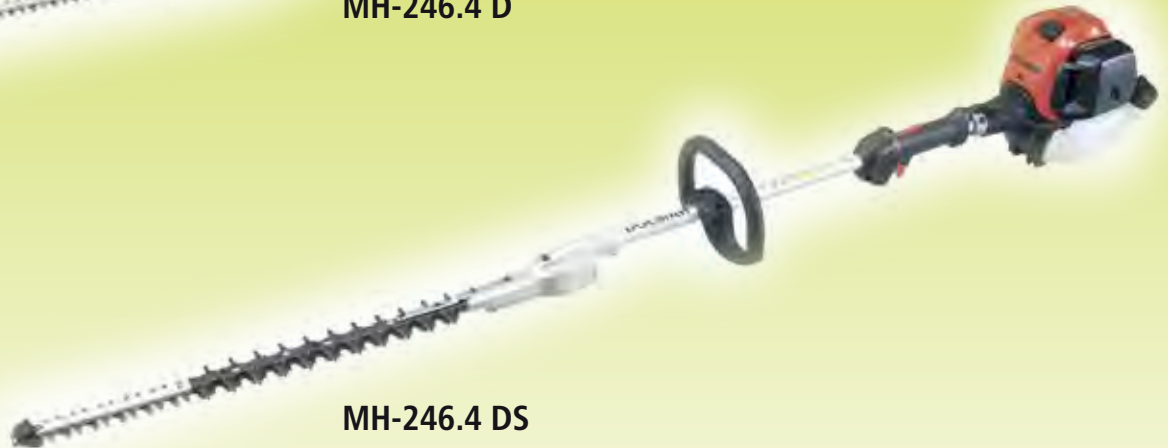
WEITERE INFORMATIONEN:

► www.al-ko.com/garten

Arbeiten leise, sparsam, flexibel und emissionsreduziert: Die mit Viertakt-Motoren ausgestatteten Heckenschneider Dolmar MH-246.4 D und MH-246.4 DS.



MH-246.4 D



MH-246.4 DS

Heckenschneider mit Viertakt-Motor

Zur Pflege extrem dichter, schwer zugänglicher oder hoher Hecken eignen sich benzinbetriebene Motorgeräte am besten. Ihr kraftvoller Antrieb sorgt für eine sehr gute Arbeitsleistung. Sie funktionieren ohne Kabel und schränken so die Bewegungsfreiheit nicht ein – optimal für die Arbeit auf großen Grundstücken und die professionelle Grünflächenpflege. Für eine emissions- und geräuschärmere sowie verbrauchsgünstigere Arbeit als mit herkömmlichen Benzin-Motorgeräten gibt es von Dolmar ab sofort die neuen Heckenschneider MH-246.4 D und MH-246.4 DS. Diese sind mit einem modernen und kompakten Viertakt-Motor ausgestattet. Anders als mit Zweitakt-Motoren

ausgestattete Geräte sind sie außerdem dank eines patentierten Schmierungssystems lageunabhängig in sämtlichen Positionen einsetzbar.

Mit den neuen 0,77 Kilowatt starken Heckenschneidern von Dolmar lassen sich große Hecken bequem vom Boden aus in Form bringen. Das Modell MH-246.4 D verfügt über einen langen Schaft, ein vollständig einklappbares Scherblatt für den einfachen Transport und einen doppelseitigen Messerbalken mit 49 Zentimetern Schnittlänge. Dieser lässt sich in 13 Stufen um 135 Grad verstellen – 90 Grad oben, 45 Grad unten. Ist der Messerbalken eingeklappt, kann der Heckenschneider nicht versehentlich gestartet werden.



Das sorgt für mehr Sicherheit beim Transport. Der kompakte Heckenschneider MH-246.4 DS eignet sich besonders gut für den seitlichen Rückschnitt halbhocher Hecken. Er hat einen kurzen Schaft und eine Schnittlänge von 59 Zentimetern. Beide Modelle sind mit einem Leichtstartsystem mit automatischem Dekompressionsventil und Primer ausgestattet und erleichtern dem Anwender so den Start des Geräts. Dreiseitig angeschliffene Messer sorgen für saubere Schnitte in alle Bewegungsrichtungen.

LEISE, SPARSAM UND UMWELTSCHONEND

Die neuen Heckenschneider MH-246.4 D und MH-246.4 DS hat Hersteller Dolmar mit seinen modernen und kompakten Viertakt-Motoren ausgestattet. Die auf reines Benzin und nicht auf Gemisch ausgelegten Motoren benötigen deutlich weniger Kraftstoff und machen das Arbeiten

somit verbrauchsgünstiger. Zudem stoßen sie auch weniger Abgase als Zweitakt-Motoren aus und schonen somit zusätzlich die Umwelt und darüber hinaus die Gesundheit des Anwenders. Die gesetzlichen Anforderungen unterschreiten sie dabei um bis zu 80 Prozent. Da die Viertakt-Motoren deutlich geräuschärmer arbeiten, empfehlen sie sich besonders für die Verwendung in lärmempfindlichen Gebieten, zum Beispiel in Wohngegenden oder in der Nähe von Krankenhäusern und Altenheimen.

Das patentierte Ölkreislaufsystem macht lageunabhängiges und somit flexibles Arbeiten möglich. Der Anwender kann das Gerät um 360 Grad drehen, ohne dem Motor zu schaden. (am) ■

WEITERE INFORMATIONEN:

- ▶ www.dolmar.de
- ▶ **MH-246.4 D**
- ▶ **MH-246.4 DS**

HOLDER
KEINE KOMPROMISSE

MÄH!

DU HAST MIR GAR NIX ZU SAGEN!

**SCHAFLOS GLÜCKLICH MIT
DEM HOLDER MÄHPAKET
AB 47.990 €***

Knickgelenkter 50-PS-Geräteträger, 40km/h, Allradantrieb, inkl. 150 cm Mähwerk zum Aktionspreis ab 47.990 €*! Mehr Infos: www.max-holder.com

* zzgl. MwSt. und Überführungskosten. Angebot gilt bei Bestellung bis 30.05.2013 und nur in Deutschland.

HOLDER 125 Jahre
MADE IN GERMANY

Normaler Rasen

Hybridrasen PowerGrass®
Das natürliche Kunststück von EUROGREEN

Hybridrasen

Übersicht: Kosten-Nutzen verschiedener Sportplatzbeläge

- - niedrig
- ■ ■ □ □ - mittel
- ■ ■ ■ ■ - hoch

BELAG	BAUKOSTEN	PFLEGEKOSTEN*	NUTZUNGSSTD.*	LEBENSDAUER**
Tenne	■ ■ ■ ■ □	■ ■ ■ □ □	■ ■ ■ ■ □	■ ■ ■ □ □
Sportrasen	■ ■ ■ □ □	■ ■ ■ □ □	■ ■ □ □ □	■ ■ ■ ■ ■
Kunststoffrasen	■ ■ ■ ■ ■	■ ■ □ □ □	■ ■ ■ ■ ■	■ ■ □ □ □
Hybridrasen	■ ■ ■ ■ □	■ ■ ■ □ □	■ ■ ■ □ □	■ ■ ■ ■ ■

* pro Jahr

** des Belages bei bedarfsgerechter Pflege

Betzdorfer Rasenmacher stellen neues Produkt vor: Die ideale Kombination aus Natur- und Kunststoffrasen.

Nutzer und Träger von Fußballsportflächen hatten bisher 3 Auswahlmöglichkeiten bei Investitionsentscheidungen hinsichtlich des Belages: Tenne

(„Rotgras“, „Asche“), Naturrasen oder Kunststoffrasen. Naturrasen gilt nach wie vor als beliebtester Fußballbelag, kommt aber manchmal an seine Belastungsgrenzen. Kunststoffrasen ist sehr viel belastbarer, ist aber deutlich teurer und ökologisch nach wie vor umstritten (s. Kasten Übersicht Kosten-Nutzen verschiedener Sportplatzbeläge).



Hybridrasen mit
Kopfbalpendel MG



Ab- und Aufsprungzone Kopfbalpendel



Die Hauptbelastungszone ist absolut eben. Die Rasengräser zeigen zwar Belastungsschäden, die Kunststofffasern halten die Rasentragschicht eben und sichern den Grünaspekt.

DIE KOMBINATION MACHT'S

Mit der Kombination von Naturrasen und Kunststoffrasen ist EUROGREEN eine echte Innovation gelungen. Die optimalen Spieleigenschaften der Rasengräser werden mit der hohen Belastungsfähigkeit der Kunststofffasern verbunden. Beide Partner nützen und schützen sich gegenseitig. Das Ergebnis: Rasen, wie der Spieler ihn sich wünscht mit einer Belastbarkeit von täglich bis zu 2 Stunden zusätzlich im Vergleich zum herkömmlichen Rasen. Der Hybridrasen PowerGrass® kann auf der gesamten Sportplatzfläche installiert werden, aber auch in Teilbereichen, z.B. Tor- oder Strafräumen, ist der Einsatz möglich. Mit deutlich geringeren Investitionskosten gegenüber einem Kunststoffrasen ist er die ideale Lösung für Kommunen und Vereine, die sich optimalen Spielkomfort mit hoher Belastungsfähigkeit wünschen. Ferner bleibt ein Hybrid-Sportplatz ein Sauerstoffproduzent, legt CO2 fest, bindet Staub, beeinflusst positiv die Luftfeuchtigkeit und die Oberflächentemperatur. Und Fußball erhält seinen Charakter als Rasensport. Der EUROGREEN Hybridrasen „PowerGrass®“ bietet sich vor allem zur Sanierung von bestehenden Tennenflächen an. Natürlich sind auch Neuanlagen und Teilsanierungen in dieser neuen Belagsart möglich.

ANWENDUNGSTESTS HERVORRAGEND BESTANDEN

Ausführliche Belastungstests auf den Testflächen der firmeneigenen Rasenversuchsanlage beweisen: Hybridrasen PowerGrass® ist nicht nur schneller in der Entwicklung, sondern auch erheblich belastbarer. Mit der Belastungsmaschine, einer mit Noppen bewehrten Doppelwalze, die den Effekt der Stollen der Fußballschuhe simuliert, wurde die Fläche regelmäßig traktiert: Ebenföchigkeit und Narbendichte bleiben erstaunlich gut erhalten.

FUSSBALLER UND VERANTWORTLICHE SIND VOLL DES LOBES

Gute Testergebnisse melden auch die externen Tester: Der Bundesligist Borussia Mönchenglad-

bach und der Oberligist SG 06 Betzdorf nutzen PowerGrass® bereits für Torwart- und Kopfballtraining zur vollsten Zufriedenheit der Verantwortlichen.

INTERESSENTEN GESUCHT

Im Frühjahr 2013 werden in den verschiedenen Regionen Deutschlands weitere Referenzanlagen angelegt. Wenn bereits konkrete Pläne zur Erstellung einer Neuanlage oder zum Umbau einer vorhandenen Sportfläche vorliegen, sollten Sie ein ausführliches Gespräch mit EUROGREEN suchen. Lassen Sie sich unverbindlich, aber detailliert über die Möglichkeiten beraten. Die EUROGREEN Fachberatung in Ihrer Nähe freut sich auf einen Orts-termin.

WEITERE INFORMATIONEN:

► www.eurogreen.de

bema

Sauber auf der ganzen Linie.

JETZT NEU! BEMA 75 DUAL POWER MASTER!

Entdecken Sie die neue bema-Welt auf der bauma in München und profitieren Sie von unseren Aktionspreisen!

Halle B3.200

- hohe Reinigungsleistung durch extra großen Bürstendurchmesser
- schmutzaufnehmend oder freikehrend
- bedienerfreundlich und kompakt



bauma München · Stand B3 200

13. – 15. MAI 2013 HAMBURG



3. Internationaler Gründach-Kongress



Foto: "IGRA"

3. Internationaler Gründach-Kongress in Hamburg

Hamburg wird zur Schaubühne der Dachbegrünung



Das dritte Gipfeltreffen der internationalen Gründach-Branche findet vom 13. - 15. Mai 2013 in Hamburg statt, unter der Schirmherrschaft des Bundesministers für Verkehr, Bau und Stadtentwicklung. Die Veranstalter Deutscher Dachgärtner Verband (DDV) und International Green Roof Association (IGRA) schlagen mit dem Kongress eine spannende Brücke zwischen der Internationalen Gartenschau (IGS) und der Internationalen Bauausstellung (IBA), die 2013 ebenfalls in Hamburg stattfinden.

Im Mittelpunkt der 28 Vorträge stehen nachhaltige städtebauliche Projekte und spektakuläre Dachnutzungsideen renommierter Architekturbüros sowie aktuelle Entwicklungen im Bereich Dachbegrünungstechnik und internationaler Gründach-Richtlinien. Das Vortragsprogramm wird simultan übersetzt (deutsch/englisch) und durch praxisorientierte Workshops, Gründach-Exkursionen in und um Hamburg und eine Fachausstellung ergänzt.

DAS KONGRESS-PROGRAMM IM ÜBERBLICK

Am Vormittag des ersten Vortragstages (14. Mai) erwartet die Kongressteilnehmer eine gewerkeübergreifende Standortbestimmung zu den Einsatzmöglichkeiten begrünter Dächer und Fassaden im Bereich Architektur, Landschaftsarchitektur und Regenwassermanagement. Zu den Referenten gehören Kai-Uwe Bergmann (Architekt, Bjarke Ingels Group, Dänemark/USA), Prof. Herbert Dreiseitl (Städtedesigner, Atelier Dreiseitl, Überlingen, Singapur, Beijing, Portland), Wong Mun Summ (Architekt, WOHA, Singapur), Roland Appl (Diplom-Ingenieur FH für Bauphysik, Nürtingen) und Prof. Dr. Manfred Köhler (Landschaftsarchitekt, Hochschule Neubrandenburg). In den sich anschließenden Workshops am Nachmittag haben die Teilnehmer die Möglichkeit, in einen intensiven Erfahrungsaustausch einzusteigen. Hohe Relevanz für die planenden und ausführenden Betriebe besitzt dabei der Workshop „Praxiserfahrung Dachbegrünung“, bei dem Gründach-Experten die technische und ökologische Leistungsfähigkeit begrünter Dächer vorstellen und die Schnittstellen zu anderen Gewerken beleuchten. Ein zweiter Workshop, der in Kooperation mit der Behörde für Stadtentwicklung und Umwelt (BSU) und der HafenCity Universität Hamburg durchgeführt wird, beschäftigt sich mit der Frage, wie der nachhaltige Umbau der Stadt des 21. Jahrhunderts gelingen kann. Dabei stehen neben einer Übersicht zu nationalen und internationalen Gründach-Förderstrategien auch Aspekte des Klimaschutzes und des Niederschlagswassermanagements im Fokus.



Harmonische Verknüpfung von Architektur und Natur – Das Gründach des VanDusen Botanical Garden Visitor Center in Vancouver

Ein besonderes Highlight des zweiten Kongresstages (15. Mai) bildet die Podiumsdiskussion „Green Buildings – Bauen mit Natur“ bei denen visionäre Architekten wie DGNB-Vorstandsmitglied Martin Haas (haascookzemmrich/Studio2050, Stuttgart) und der kanadische Nachhaltigkeits-Pionier Peter Busby (Architektur- und Designbüro Perkins+Will, San Francisco) ihre Ideen für die Dachnutzung präsentieren. Ergänzt wird die hochkarätige Runde durch den Geschäftsführer der Internationalen Gartenschau und Präsidenten der Deutschen Gartenamtsleiterkonferenz Heiner Baumgarten. Die Kongressteilnehmer können sich also auf einen spannenden Wissenstransfer auf höchstem Niveau einstellen. Weitere Präsentationen des zweiten Vortragstages beschäftigen sich mit den aktuellen Themen Urban Farming, Dachgärten in der Stadt, begrünte Einkaufszentren und Gründächer in Ost- und Südeuropa.

Auch an Gründach-Projekten für die zwei Fachexkursionen am 13. Mai herrscht in Hamburg kein

Mangel. Die grüne Stadt am Wasser hat bereits in den 80er Jahren eine Liste der vorhandenen begrünten Gebäude erstellt, so dass sich die Teilnehmer vor Ort ein Bild von der Entwicklung begrünter Dächer im Wandel der Zeit machen können. Dazu kommen Sonderanwendungen wie Sportanlagen auf Dächern und moderne Dachgärten in der HafenCity Hamburg, die aktuelle Trends der Dachnutzung widerspiegeln.

Mitglieder der grünen Fachverbände BGL, BDLA, FLL, GALK und weiterer Kooperationspartner erhalten einen 20% Rabatt auf die Kongresstickets. Alle wichtigen Informationen zum Programm und den Referenten finden Sie auf der Kongress-Interseite.

WEITERE INFORMATIONEN:

► www.greenroofworld.com



GEFA Baumbindung:

Niedrige Anbindung für mehr Bewegungsfreiheit

Das Krefelder Unternehmen entwickelt breite Baumbindung zur niedrigen Anbringung: Die Bäume wachsen hierdurch standortgerechter und der Kunde spart Zeit und Materialkosten.

Bei unseren Nachbarländern ist eine niedrige Anbindung von neu gepflanzten Bäumen seit mehreren Jahren ein fast schon alltägliches Bild. Die Firma GEFA aus Krefeld hat nun ein entsprechendes Produkt auf den Markt gebracht, um die Vorteile auch bei uns nutzen zu können. Eine Baumbindung soll dem Gehölz vor allem in der Anwuchsphase (i.d.R. 3 Jahre) Halt geben, den Baum unterstützen und in Stellung halten. Insbesondere die feinen Haarwurzeln sollen vor Abriss geschützt werden. Der klassische Dreibock ist hier die richtige Wahl.

Um dem Baum noch mehr Bewegungsfreiheit einzuräumen wird die neue Bindung im ersten Drittel der normalerweise üblichen Befestigungshöhe angebracht. Neben der Einsparung von Material und Arbeitskosten wächst der Baum standortgerechter und entsprechend der jeweiligen Anforderungen vor Ort.

Da die Hebelwirkung bei der niedrigen Baumbindung höher ist als bei der herkömmlichen Variante, ist die neue Anbindung der GEFA um fast 40 % breiter als die bekannte Premium Bindung der GEFA. Somit wird die höhere Scherkraft auf eine größere Fläche verteilt. (am) ■

WEITERE INFORMATIONEN:

▶ www.gefa-fabritz.de

▶ www.ausschreiben.de



Jetzt
auch fürs
iPad!

www.galabaupraxis.de/aktuelle-ejournale/ipad-ausgaben

IMPRESSUM



GALABAU
PRAXIS

Das GALABAUPRAXIS eJournal und die Plattform www.galabaupraxis.com sind ein Service der Elison-medien.de, Michael Elison & Alois Mangler GbR.

Pfarrer-Niederhuber-Straße 11, D - 85258 Weichs, Tel.: +49 (0) 8136 30 48 212, info@galabaupraxis.com

Verkauf: Michael Elison, Tel.: +49 (0) 8136 30 48 212, verkauf@galabaupraxis.com

Redaktion: Alois Mangler (am), Tel.: +49 (0) 89 46 82 49, redaktion@galabaupraxis.com

Produktion: ARTPOOL, Mangler Design GmbH, Tel.: +49 (0) 89 46 82 49, produktion@galabaupraxis.com

Alle im GALABAUPRAXIS eJournal veröffentlichten Beiträge sind entsprechend urheberrechtlich geschützt. Eine Vervielfältigung bedarf der schriftlichen Genehmigung der im Impressum genannten Personen. Alle Rechte bleiben vorbehalten. Die Verantwortlichen im Sinne des Presserechts sind dem jeweiligen Impressum der Redaktion zu entnehmen. Unsere **AGBs** finden Sie **hier!**