

# GALABAU PRAXIS

01-2013



## Schwungvolle Wege schnell und ohne optische Brüche erstellen

Optische Brüche bei geschwungenen Wegen und Beeten entstehen leicht und kosten selbst GaLaBau Profis viel Zeit. Häufig wird der unharmonische Kurvenverlauf erst nach der Fertigstellung augenscheinlich und muss mit einem hohen Aufwand korrigiert werden. ... [... ab Seite 4](#)



**Toskanisches  
Lebensgefühl ... ab S. 8**



## Das neue Rückensprühgerät RPD 15 von Birchmeier

**Birchmeier, einer der weltweit führenden Hersteller von Sprühgeräten, präsentiert auf der IPM 2013 ein völlig neuartiges, einfaches und ergonomisches Rückensprühgerät. Einfach. Ergonomisch. Das ist das neue RPD 15.**

Die Schweizer Sprühgeräte-Spezialisten haben die Pumpe nach bewährtem Birchmeier-Prinzip außenliegend, aber völlig neuartig konstruiert: Das gesamte Pumpwerk inklusive Druckgefäß ist in den Pumphebel integriert. Das zum Patent angemeldete Prinzip ergibt einen radikal einfacheren Aufbau, der trotzdem robust ist. Diese Rückenspritze lässt sich einfacher und besser bedienen und schneller reinigen.

So ist äußerlich die neue Schlauchführung erkennbar, die wesentlich praktischer ist als das, was bisher üblich war. Dabei spielt es übrigens keine Rolle ob man Rechts- oder Linkshänder ist, denn man kann den Pumphebel auf beiden Seiten anbringen. Überhaupt spielte der Faktor Ergonomie eine

große Rolle bei der Entwicklung des RPD 15. Die Schweizer haben das Klick-Gurtsystem neu erfunden und das Gerät ergonomisch derart optimiert, dass der Rücken sich nicht mehr beschweren kann. Die hochwertigen Armaturen, die Regulierdüse aus Messing, die Halterung für die Sprühlanze und die tropffreie Kolbenpumpe setzen mit RPD 15 eine Qualitätstradition konsequent fort, wie man diese von Sprühgeräten von Birchmeier kennt. (am) ■

### WEITERE INFORMATIONEN:

► [Rückensprühgeräte](#)

IPM 2013, HALLE GA, STAND GA43

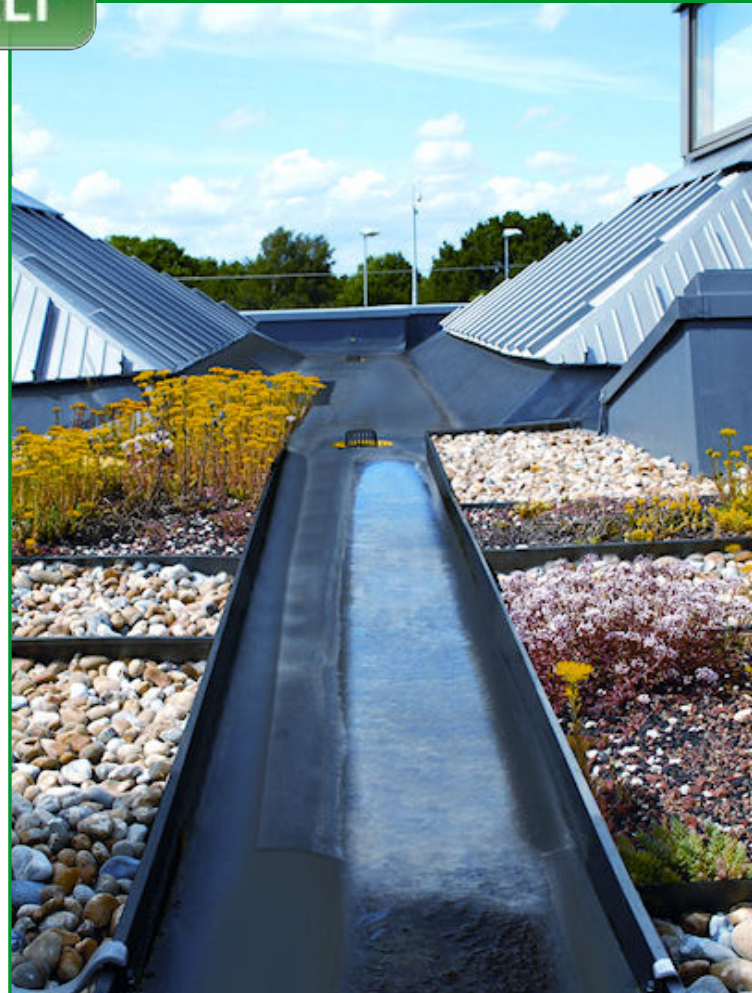
**4** **Probst:** Von GaLaBau-Profis getestet – Schwungvolle Wege schnell und ohne optische Brüche erstellen

**8** **Laboratorio S. Rocco:** Toskanisches Lebensgefühl par excellence

**14** Viele Funktionen – ein System: Multifunktionale **Optigrün-System-Kiesleiste Typ SKL** für Grün- und Kiesdächer

**16** Der neue **Holder X 30** mit einzigartigem 2-Besen-Kehr-Saugsystem und dreifach nutzbarem Multifunktionsbehälter

**20** **Wiedenmann GmbH** – Videokanal bei Youtube



**14** **Optigrün-System-Kiesleiste Typ SKL** für Grün- und Kiesdächer

**22** DIBt-Zulassung für Filtrationssystem **BIRCO**pur

**24** Langlebiger Sichtschutz mit Flechtzäunen aus Robinie – **Weidenprofi** nimmt neues Naturmaterial ins Sortiment auf

**25** Internationales **FBB-Gründachs**symposium 2013

**26** Schneefreie Straßen mit **HKL** Mietmaschinen – Winterdienste deutschlandweit setzen auf Profi-Ausrüstung

**28** IMPRESSUM



**24** Langlebiger Sichtschutz mit Flechtzäunen aus Robinie von **Weidenprofi**



Von GaLaBau-Profis getestet:

**Schwungvolle Wege schnell und  
ohne optische Brüche erstellen**



Optische Brüche bei geschwungenen Wegen und Beeten entstehen leicht und kosten selbst GaLaBau Profis viel Zeit. Häufig wird der unharmonische Kurvenverlauf erst nach der Fertigstellung augenscheinlich und muss mit einem hohen Aufwand korrigiert werden. Auch die Markierung der gewünschten Radien mit einer Vielzahl von Erdnägeln und das Anlegen einer Richtschnur helfen hier nur selten – insbesondere wenn es sich beim Kurvenverlauf um keine reinen Kreisbögen mit vorgegebenen Radien handelt.



Mit dem neuen FLEXMARKER-KIT FMK der Firma Probst Greiftechnik Verlegesysteme GmbH können harmonische Kurvenverläufe einfach und schnell angefertigt werden, eine Nacharbeit aufgrund von Brüchen in der Optik entfällt. Der mit Glasfieberstäben fixierte Kurvenverlauf visualisiert für den Kunden auf ideale Weise „seinen“ Gartenweg. Am Tag ausgesteckt, kann der Bauherr abends seine Entscheidung fällen und ggf. sogar selbst Änderungen am Verlauf vornehmen. Kunden der baden-württembergischen Probst GmbH wurden gebeten, die neu entwickelte GaLaBau Hilfe bei Ihren Projekten auf Herz und Nieren zu testen. Karlheinz Götz betreibt in Steinen im Wiesental, im Dreiländereck Schweiz - Frankreich - Deutschland, die Firma Götz Karlheinz Garten & Design und berichtet: „Das Kit entspricht voll und ganz meiner Erwartung. Wir können das Kit sehr gut weiterempfehlen, gerade die Auszubildenden tun sich bei den Pflasterungen mit Rundungen viel leichter und sind dadurch auch schneller.“

Auch Joachim Bräuninger, Inhaber der in Remchingen ansässigen Bräuninger GmbH, Garten und Landschaftsbau, kann positives über das FLEXMARKER-KIT berichten: „Wir hatten es bereits zweimal im Einsatz mit verschiedenen Vorarbeitern, beide sind begeistert und werden das Flexmarker-Kit bei Kurvenlinien in Zukunft auf jeden Fall einsetzen so die Reaktion der Mitarbeiter.“ Die Garten- und Landschaftsbau Firma Kostrzewski & Gess aus Postmünster schließt sich dem positiven Urteil an: „Das Kit ist eine praxisgerechte und gute Lösung zum Erstellen von gebogenen Einfassungen“. Das FLEXMARKER-KIT FMK ist ein Komplettsystem zur Gestaltung und Kennzeichnung von frei wählbaren Kurvenverläufen. Es besteht aus 10 Glasfieberstäben mit je 1 m Länge, 10 Klemmverbindern für Erdnägeln und 5 Fixierkrallen.

Es gibt zwei verschiedene Möglichkeiten das FLEXMARKER-KIT FMK einzusetzen. Bei der ersten



möglichen Anwendungsform werden die zusammengesteckten Glasfieberstäbe mit Fixierkrallen auf dem Boden ausgelegt und der Kurvenverlauf durch Sprühfarbe oder Kreide markiert. Durch das Beschweren der Krallen mit Pflastersteinen können diese selbst auf harten Belägen unverrückbar fixiert werden. Alternativ kann das FLEXMARKER-KIT FMK mittels der Klemmverbindern an Erdnägeln befestigt werden und dabei nicht nur den Kurvenverlauf sondern auch gleichzeitig den Höhenverlauf exakt vorgeben.

Bringen Sie Bewegung in Ihren Garten mit schwungvoll gepflasterten Wegen. (am) ■

**WEITERE INFORMATIONEN:**  
▶ **FLEXMARKER-KIT FMK**

# Toskanisches Lebensgefühl par excellence

Seit seiner Geburtsstunde im Jahr 1959 setzt das Unternehmen Laboratorio S. Rocco aus der Provinz Siena darauf, sein kreatives Schaffen im Bereich von Vasen und Designobjekten aus Terracotta von der jahrhundertelangen Handwerkstradition des Val di Chiana inspirieren zu lassen. Von der Auswahl der hochwertigen Materialien bis hin zur Phase der Ausarbeitung ist die Produktion eng mit der lokalen Tradition verbunden. Die Seele und Schönheit Italiens, insbesondere der toskanischen Landschaft, spiegeln sich in den Produkten des Laboratorio S. Rocco wider.







### TRADITION UND MODERNE

Die Berücksichtigung der historischen Wurzeln und die Bewahrung der alten Produktionsprozesse fließen gleichermaßen in die Zielsetzungen des Unternehmens mit ein wie die beständige Suche nach neuen Formen und Stilen, um die Tendenzen des Marktes zu berücksichtigen und zu erfüllen.

### FORSCHUNG UND DESIGN-ASPEKT

Das Produkt-Portfolio bestehend aus den Standard-Linien wird zusätzlich durch Exklusiv-Serien abgerundet, die durch die Zusammenarbeit mit Künstlern oder Designern entstanden sind wie z.B. die Serie Ortovaso.







### ROHSTOFF MIT HOHER FROSTRESISTENZ

GALESTRO COLOROBIA® ist der Rohstoff, der für die Produktion aller Laboratorio S. Rocco Produkte verwendet wird. Zugleich stellt er das Hauptdifferenzierungs-Merkmal dar, durch das sich das Unternehmen von seinen Konkurrenten unterscheidet. GALESTRO COLOROBIA® ist ein zertifizierter, italienischer Ton von erstklassiger Qualität, gewonnen und behandelt durch eine Serie von Bearbeitungsschritten, welche sowohl seine physisch-chemische und granulometrische Beschaffenheit als auch die natürlichen Eigenschaften des Materials, wie eine hohe Frostresistenz, unverändert lassen. (am) ■

### WEITERE INFORMATIONEN:

- ▶ Terre Colorate
- ▶ Ortovaso
- ▶ GALESTRO COLOROBIA







Foto: Optigrün

Viele Funktionen – ein System

# Multifunktionale Optigrün-System-Kiesleiste Typ SKL für Grün- und Kiesdächer

Die als Alternative zu einfachen Aluminium-Lochblechen entwickelte Optigrün-System-Kiesleiste verbindet gleich mehrere Funktionen:

- Trennung Kies und Gründachaufbau
- Sauberkeitsstreifen an Rand, Fassaden, Durchbrüchen usw.
- Randabschluss Gründachaufbau
- Gestaltungselement: Führung beispielsweise von Kiesbändern
- Wasserführung als offene Rinne bzw. als Fassadenrinne
- Freistellung von Entwässerungseinrichtungen (z.B. Druckentwässerung)
- Baustein verschiedener Optigrün-Systemlösungen

Bisher wurden Abgrenzungen von Kies zu Vegetationsflächen entweder mit teuren Aluminiumkiesleisten oder mit hochgeklappten Vliesstreifen hergestellt, welche optischen und technischen Ansprüchen jedoch meist nicht genügten und auch zeitaufwendig in der Herstellung waren.

Die Optigrün-System-Kiesleiste ist kostengünstiger und formstabiler als Aluminium. Sie ist im Gegensatz zu Vliesstreifen schnell und sauber eingebaut und bildet damit eine klare Abgrenzung, die Wasser aber kein Substrat durchlässt.

Großflächige extensive Dachbegrünungen mit großen Einzugsbereichen bzw. Unterdruckentwässerungen erfordern eine zügige Abführung des überschüssigen Niederschlagswassers. Mit den Optigrün-System-Kiesleisten lassen sich offene und geschlossene Rinnen ausbilden, an die die Optigrün-Dränagelemente als auch Optigrün-Triangelwasserleitprofile angebunden werden können. So lässt sich Wasser aus dem Begrünungsaufbau rückstaufrei einleiten und zielgerichtet den Abläufen zuführen.

Die Einsatzbereiche der aus Recycling-Kunststoff ökologisch und kostengünstig hergestellten



schwarzen Optigrün-System-Kiesleiste Typ SKL sind extensive Dachbegrünungen und Kiesdächer von 0 bis 5 Grad Dachneigung. Sie gibt es in verschiedenen Längen und Höhen.

Die System-Kiesleiste lässt sich durch ihre Scharnier- und Klickverbindungen schnell miteinander zu langen, geraden Strecken verbinden und erlaubt zudem die Ausbildung von 90 Grad Innen- und Außenecken.

**WEITERE INFORMATIONEN:**

► [www.optigruen.de](http://www.optigruen.de)

# IPM ESSEN

Die Weltleitmesse des Gartenbaus

**Heute schon die Trends  
von morgen sehen!**

Pflanzen | Technik | Floristik | Ausstattung

## 22. – 25. Januar



**Mit der Bahn ab 99 €  
zur IPM ESSEN!**

Buchung über Tel. +49(0)1805-31 11 53  
(0,14 Euro/Min., Mobilfunkpreise  
max. 0,42 Euro/Min.)



[www.ipm-essen.de](http://www.ipm-essen.de)



**Entwickelt um Maßstäbe zu setzen: Der neue Holder X 30**  
mit einzigartigem 2-Besen-Kehr-Saugsystem  
und dreifach nutzbarem Multifunktionsbehälter



Holder präsentierte auf der GaLaBau 2012 in Nürnberg erstmals sein neues Modell in der 30-PS-Klasse, den Holder X 30. Der multifunktionale Knicklenker bietet einen in dieser Fahrzeugklasse einzigartigen Bedien- und Arbeitskomfort. Auch in Geschwindigkeit und Hydraulikleistung setzt er neue Maßstäbe. Tatsächlich neue Wege geht das Metzinger Unternehmen jedoch mit dem eigens für den Holder X 30 entwickelten Kehr-Saugsystem und dem Multifunktionsbehälter aus Edelstahl, der sowohl für Kehrsaugen, Mähsaugen und Bewässerung eingesetzt werden kann.

„Die Schwerpunkte in der Entwicklung lagen, basierend auf zahlreichen Kundenbefragungen, wieder einmal – wie schon bei unserer erfolgreichen C-Reihe mit 50 und 67 PS – auf Bedien- und Fahrkomfort, Multifunktionalität, perfekten Arbeitsergebnissen in jeder Anwendung sowie Robustheit und Zuverlässigkeit. Zusammen mit den ideal auf das Fahrzeug abgestimmten Anbaugeräten darf man sich auf ein in dieser Fahrzeuggröße neuartiges und weltweit einzigartiges Multifunktions-Arbeitssystem freuen“, so Matthias Bienert, Leiter Produktmanagement & Marketing der Max Holder GmbH. Im Pflichtenheft standen als zentrale Entwicklungsziele die Themen Effizienz, Wirtschaftlichkeit und Umweltschutz. Sämtliche Merkmale dieser Entwicklung laufen bei Holder unter dem Überbegriff Holder Green-Efficient-Technology – kurz Holder G.E.T.

Der Holder X 30 verbraucht im Vergleich zum Vorgängermodell in vergleichbarer Anwendung nicht nur 20 Prozent weniger Kraftstoff, sondern erreicht dabei eine Höchstgeschwindigkeit von 27 km/h, das ist 30 Prozent schneller als in dieser Klasse üblich. Die intelligente dynamische Fahrtriebssteuerung bewirkt eine automatische Regelung der Fahrpumpe in Abhängigkeit von Last und Geschwindigkeit und sorgt so für reduzierte Geräusch- und Schadstoffemission sowie ideale Zugkraft in jeder Steigung. Über einen Programmschalter lassen sich die Kernanwendungen Kehrsaugen, Mähsaugen, Bewässerung und Winterdienst einfach auswählen. Das sorgt je nach Anwendung automatisch für eine bedarfsgerechte Hydraulikleistung und liefert ein perfektes Arbeitsergebnis. Mit einer Hydraulikleistung von 20 + 58 l/min ist der Holder X 30 Bester seiner Klasse,





wobei er seine Maximalleistung bereits bei knapp drei Viertel seiner Motorendrehzahl erreicht. Der Direktantrieb von Motor und Hydraulikpumpen garantiert außerdem eine lange Haltbarkeit und einen

wartungsarmen Betrieb. Für den idealen Wärmehaushalt der Maschine wurden eine optimale Kühlluftführung und ein vergrößerter Hochleistungskühler integriert. Sämtliche Stahlbauteile sind darüber hinaus speziell KTL-beschichtet und die tropf-freien Hydraulikkupplungen mit einer ZINi-Beschichtung versehen, was eine zuverlässige Betriebssicherheit und lange Lebensdauer des Fahrzeugs zu jeder Jahreszeit sicherstellt.

Die großzügige Kabine und deren durchdachte Ausstattung setzen neue Maßstäbe in Komfort, leichter Bedienung, kurzer Einlernzeit und Arbeitssicherheit. Sie verfügt über Ausstiege rechts und links sowie ein Schiebefenster. Optional ist die Kabine mit dem luftgefederten Gesundheitssitz inkl. Sitzheizung sowie einer Klimaanlage mit intelligenter Luftführung wählbar. Durch die mitschwingende Multifunktions-Armlehne und den großen Holder-Joystick kann die Maschine mit nur einer Hand und ohne umständliches Umgreifen bedient werden.





Das speziell für den Holder X 30 entwickelte Kehr-Saugsystem verfügt über ein voll bewegliches 2-Besensystem mit Beseneinzelsteuerung, über eine Saugmundbreite von 600 mm, einen Saugschlauchdurchmesser von 160 mm, eine Kehrbreite von bis zu 2100 mm sowie einen multifunktional einsetzbaren Behälter aus Edelstahl. In der Fahrzeugklasse der kleinen knickgelenkten Geräteträger sucht diese Funktionalität ihresgleichen. Damit sind beste Reinigungsergebnisse bei größtmöglicher Flexibilität garantiert.

Tauscht man das Kehrsystem mit wenigen Handgriffen gegen ein Mähwerk aus, ist der Holder X 30 mit seinem Multifunktionsbehälter optimal für die Rasenpflege ausgestattet. Mit dem größten Unterdruck-Sauggebläse in diesem Fahrzeugsegment wird in Verbindung mit dem langen Saugrohr mit 160 mm Durchmesser ein sehr hoher Befüllgrad des Behälters erreicht – für lange Arbeitsintervalle ohne Unterbre-

chung. Genauso einfach funktioniert der Wechsel zu den Anwendungen Gießen, Schwemmen oder Hochdruckreinigen. Durch das intelligente Wasserbefüllsystem und das ausgeklügelte Tank-in-Tank Verbindungskonzept wird der Frischwassertank mit dem Behältertank direkt verbunden. Auch für den Winterdienst liefert der Holder X 30 ein perfekt abgestimmtes Anbaugeräteprogramm. Von unterschiedlichen Räumschildern über Frontkehrwalze und Pritsche bis hin zu Aufsattelstreuer und Anbaustreuer.

Abgerundet wird die Ausstattung des Holder X 30 durch das robuste Holder-Ankuppelsystem. Damit können nicht nur weitere Anbaugeräte aus dem Holder-Programm, sondern auch ausgewählte bestehende Anbaugeräte einfach und problemlos gewechselt werden. (am) ■

#### WEITERE INFORMATIONEN:

► [Holder X 30](#)



WiedenmannGmbH



Abonnieren

Videos ansehen

Uploads

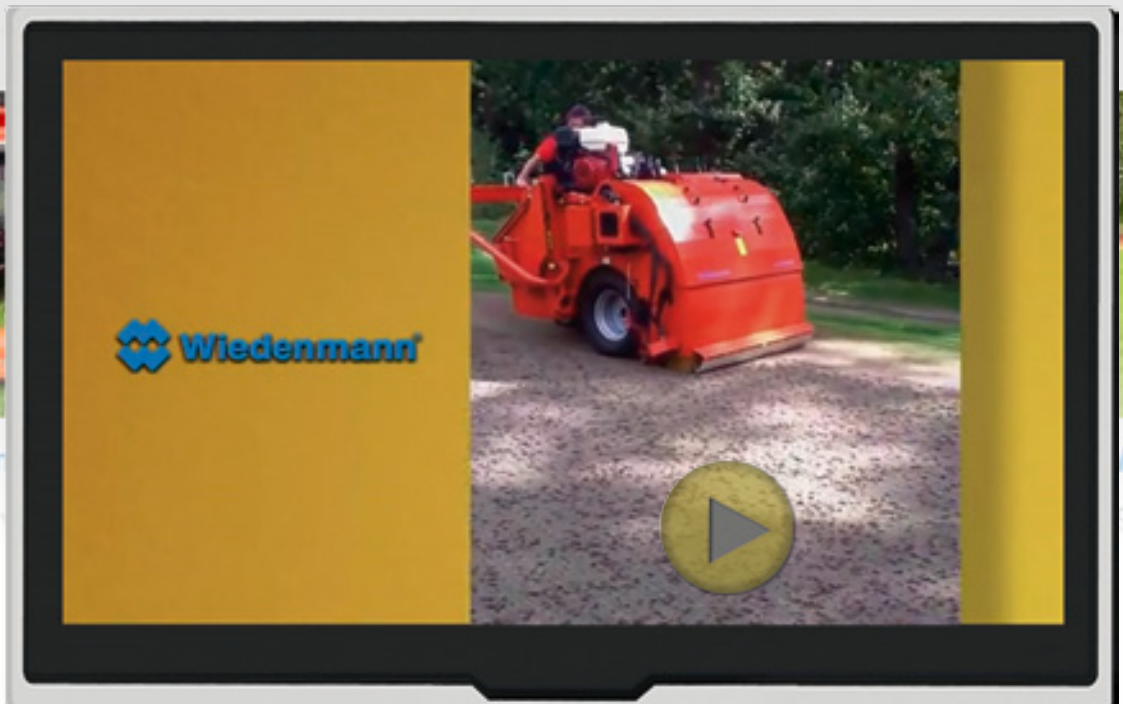
Feed

Kommentare



Wiedenmann

24 Aufrufe

Wiedenmann  
CORE RECYCLER

## Videokanal bei Youtube

Anwendungsvideos erfreuen sich großer Beliebtheit, da sie die Handhabung komplexer Maschinen veranschaulichen.

Als einer der großen Hersteller professioneller Geräte für Rasenpflege, Schmutzbeseitigung und Winterdienst prescht nun die Wiedenmann GmbH aus Rammingen bei Ulm im Internet vor. Unter [youtube.de/wiedenmanngmbh](https://youtube.de/wiedenmanngmbh) finden Greenkeeper, Sportplatzbetreiber sowie Entscheider in kommunalen wie gewerblichen Reinigungsbetrieben fortan gut verständliche Informations- und Anwendungsvideos. Die Filme stehen in deutscher,

englischer und französischer Sprache zur Verfügung. Sie geben einen Überblick über die Gerätefunktionen und zeigen den praktischen Einsatz. Innerhalb weniger Wochen wurde bereits eine zweistellige Anzahl Videos hochgeladen. Weitere Filme zu diversen Themen und Geräten sollen folgen. Interessenten können den Kanal kostenlos abonnieren, um über Neuerscheinungen auf dem Laufenden gehalten zu werden.



Video hochladen

Anmelden



Wiedemann TERRA CLEAN 100

Mehr ▾



Wiedemann Deep Spiking / D...  
... vor 3 Wochen

Wiedemann  
TERRA GROOM



Wiedemann gilt als einer der technologisch führenden Hersteller weltweit. Die Maschinen haben zahlreiche Innovations- und Leistungspreise gewonnen und zeichnen sich unter anderem durch ihre hohe Produktivität aus: Der Zeitaufwand bei typischen Arbeitsaufgaben könne sich im Vergleich zu anderen Geräten auf die Hälfte reduzieren, gibt

Wiedemann an. Durch die neuen Kombi-Maschinen, die mehrere Funktionen in einem einzigen Gerät vereinen, lässt sich die Rendite für den Betreiber nochmals steigern. (am) ■

**WEITERE INFORMATIONEN:**  
▶ [Wiedemann Youtube Channel](#)



# DIBt-Zulassung für Filtrationssystem BIRCOpur

Das neue Rinnensystem BIRCOpur hat vom Deutschen Institut für Bautechnik die allgemeine bauaufsichtliche Zulassung Nr. Z-84.2-10 erhalten. Das System ist zertifiziert als Anlage für die Behandlung von Niederschlagsabflüssen von Verkehrsflächen für die Versickerung und kann auf Grundlage dieser Zulassung ab sofort ohne weitere Nachweisführung eingebaut werden.



### GESETZLICH AUF DER SICHEREN SEITE

BIRCOpur befreit die Niederschlagsabflüsse von Verkehrsflächen zuverlässig von Schwermetallen, Kohlenwasserstoffen und Feststoffen. Dadurch können die geforderten Werte der Zulassungsgrundsätze des DIBt für Niederschlagswasserbehandlung in Deutschland dauerhaft eingehalten werden. Das behandelte Wasser steht für die Grundwasserneubildung zur Verfügung. BIRCOpur bietet somit Planern und Anwendern eine hohe Planungssicherheit.

Die Filtrationsrinne eignet sich für private und kommunale Bauvorhaben. Auch für Groß- und Industrieflächen ist die Filtrationsrinne eine gute Alternative, da die Reinigung direkt am Entstehungsort der Niederschlagsabflüsse stattfindet und diese nicht zu großen zentralen Filteranlagen transportiert werden müssen.

### BEHANDLUNG UND ABLEITUNG IN EINEM PRODUKT

Bei dem ausgeklügelten System wird das Oberflächenwasser zunächst in eine im oberen Bereich der Rinne angeordnete Sedimentationsbox geleitet. Dort werden vor allem absetzbare Stoffe wie Blätter, kleine Äste und Zigarettenkippen sowie Sand

und Splitt zurückgehalten. Anschließend gelangt das vorgereinigte Wasser auf ein Granulatkissen, wo es von abfiltrierbaren Stoffen und Schwermetallen gereinigt wird. Das behandelte Wasser sammelt sich im unteren Bereich der Rinne und wird der Versickerung oder einem Gewässer zugeführt. Das System reinigt pro laufendem Meter Rinne das Oberflächenwasser einer versiegelten Fläche von 20 Quadratmetern. Basis des BIRCOpur Systems ist die bewährte Betonrinne BIRCOsir Nennweite 300 – bei einer entsprechenden Abdeckung ist das System belastbar bis Klasse F 900.

### EINSEHBARKEIT UND EINFACHE WARTUNG DANK MODULAREM AUFBAU

Bei Bedarf wird die Sedimentationsbox einfach aus der Rinne entnommen und entleert. Durch die Voredimentierung wird ein vorzeitiges Zusetzen des Filterkissens verhindert. Das Granulatfilterkissen ist für eine Nutzungsdauer von 10 Jahren zugelassen. Danach kann dieses einfach und problemlos ausgetauscht werden. Aufgrund des modularen Aufbaus ist die dauerhafte Funktionalität des Systems gewährleistet. (am) ■

### WEITERE INFORMATIONEN:

► [www.birco.de](http://www.birco.de)



# Langlebiger Sichtschutz mit Flechtzäunen aus Robinie

**Weidenprofi nimmt neues Naturmaterial ins Sortiment auf**

Mit einem neuen Naturmaterial erweitert die Weidenprofi GmbH (Augsburg) ihr Sortiment für natürlichen Sichtschutz. Neben den bewährten Flechtzäunen aus Weiden- und Haselnussholz ergänzt seit kurzem die Serie Robinie Rustikal Stabil das Programm.

Diese exklusive Alternative erweist sich als besonders robust, dauerhaft und witterungsbeständig. Robinienholz ist sehr hart, zugleich zäh und elastisch und durch seine Gerbstoffe von Natur aus resistent gegen Pilze, Insekten und Holzfäule. Die Haltbarkeit dieser pflegeleichten Flechtzäune übertrifft selbst die von Zäunen aus imprägniertem Holz. Robinienholz gehört daher zu den wertvollsten heimischen Holzarten, welche in Europa nachhaltig angebaut werden.

Die Verarbeitung der ungeschälten Robinienzweige zu geflochtenem Sichtschutz erfordert

viel handwerkliches Geschick. Daher stellen die Flechtzäune der Weidenprofi GmbH aktuell eine Seltenheit auf dem Markt dar. Die Serie Robinie Rustikal Stabil wird in ursprünglicher Naturzaunoptik ohne Rahmen gefertigt und eignet sich als langlebiger und dekorativer Sichtschutz für Terrasse und Balkon ebenso wie zur Eingrenzung von Garten und Grundstück. Lieferbar sind Modelle in zwei Breiten, die bis zu 180 cm hoch sind. (am) ■

**WEITERE INFORMATIONEN:**

► [Sichtschutz Robinie](#)



# 11. Internationales FBB-Gründachs-symposium 2013

21.02.2013  
in Ditzingen

- Wahl zum FBB-Gründach des Jahres 2013
- Ergebnisse der Städte-Umfrage 2012 „Förderung Dachbegrünung“



09.00 Uhr Begrüßung FBB-Präsident Dr. Gunter Mann und teilnehmende Verbände, Bürgermeister Stadt Ditzingen Ulrich Bahmer

09.20 Uhr **Dachbegrünung im Bebauungsplan. Überzeugungsarbeit bei Gemeinderat und Industrie**  
Armin Schott, Stellv. Leiter im Amt für Stadtentwicklung Stadt Villingen-Schwenningen

**Planerische Anpassungsstrategien zur Minderung der Hitzebelastung in Städten**  
Dipl.-Ing. Nicole Baumüller, Stadtplanerin, SRL, AKBW, Universität Stuttgart

**Praxisorientierte Verbandsarbeit in Richtung Qualität, Ressourcen u. Richtlinien**  
Christoph Harlacher, SFG Schweizerische Fachvereinigung Gebäudebegrünung

10.45 Uhr Kaffeepause

11.15 Uhr **Balkon- und Terrassenabdichtungen mit „barrierefreien“ Anschlüssen**  
Josef Löcherbach, Leiter Produktmanagement alwitra GmbH, Trier und Normenausschuss NA 005-02-11 AA – DIN 18531

**Pflege und Wartung von Dachgärten. Eine Kosten-Nutzen-Analyse**  
Prof. Dr. Manfred Köhler, Hochschule Neubrandenburg

**Feinstaubbindung in Abhängigkeit der Dachbegrünungsform**  
Dr. Olga Gorbachevskaya, IASP, Humboldt-Universität zu Berlin

12.40 Uhr Mittagspause und Wahl des FBB-Gründach des Jahres 2013

13.35 Uhr **Die Wahrheit zur CO<sub>2</sub>-Bindung durch begrünte Dächer. Aktuelle Untersuchungsergebnisse und Diskussion**  
Dipl. Ing. Susanne Herfort, IASP, Humboldt-Universität zu Berlin

**Extensive Dachbegrünung als Element dezentraler Regenwasserbewirtschaftung. Optimierungsmöglichkeiten zur Erhöhung der Speicherkapazität von Niederschlag**  
Prof. Dr. Wolfgang Dickhaut, HafenCity Universität Hamburg

**Steildachbegrünungen. Dachbegrünungsaufbauten im Grenzbereich**  
Prof. Yvonne-Christin Bartel, Hochschule Ostwestfalen-Lippe

15.00 Uhr Kaffeepause

15.30 Uhr **„Bosco Verticale Milano“. Der Hochhaus-Wald in Mailand**  
Dipl. Ing. Landschaftsarchitektin Melanie Müller-Boscero  
Ordine degli architetti di Milano / AKNW

**Chancen für neue Dachnutzungen (u.a. Sport & Spiel) in der Stadt der Zukunft**  
Prof. Dr. Klaus Neumann, Beuth Hochschule Berlin

**Leistungsfähigkeit von EPDM-Dachabdichtungen unter Dachbegrünungen**  
MBA, Dipl.-Ing., Dipl.-Wirtsch.-Ing. (FH) Roland Streibich, Duraproof technologies GmbH, Wadern-Büschfeld

17.00 Uhr Verkündung FBB-Gründach des Jahres 2013  
Veranstaltungsende und Verabschiedung



**FBB**  
FACHVEREINIGUNG  
BAUWERKSBEGRÜNUNG  
E.V. (FBB)  
[www.fbb.de](http://www.fbb.de)



[www.fll.de](http://www.fll.de)



Ihre Experten für  
Garten & Landschaft

[www.galabau.de](http://www.galabau.de)



[www.dachdecker.de](http://www.dachdecker.de)



[www.bdla.de](http://www.bdla.de)



WORLD GREEN INFRASTRUCTURE NETWORK  
vegetation makes it possible!  
[www.worldgreenroof.org](http://www.worldgreenroof.org)

FBB-Mitglieder begleiten die Vortragsreihe mit Informationsständen und stehen mit Fachleuten gerne Rede und Antwort.



Fachvereinigung Bauwerksbegrünung e.V. FBB  
Kanalstraße 2, D-66130 Saarbrücken  
Tel. +49 (0) 681-988057-0 | Fax +49 (0) 681-988057-2  
[info@fbb.de](mailto:info@fbb.de), [www.fbb.de](http://www.fbb.de)



# Schneefreie Straßen mit HKL Mietmaschinen

Deutschlandweit setzen Winterdienste  
auf Profi-Ausrüstung von HKL



**HKL Mietmaschinen im Winter-Einsatz:** In der kalten Jahreszeit unterstützen zahlreiche Radlader und Teleskope aus dem HKL MIETPARK Winterdienste in ganz Deutschland. Ausgestattet mit Schneeschild, Streuer oder Ausleger dienen sie als Räumfahrzeuge, Streugutbestücker sowie als Lademaschinen. Facility-Management-Dienstleister, Straßen- und Autobahnmeistereien sowie Kommunen nutzen das Know-how und das leistungsstarke Gerät von HKL für den Einsatz auf verschneiten und vereisten Wegen und Plätzen.

So setzt FRANK Hausmeisterservice aus Kaufbeuren im Allgäu einen Kramer Radlader 350 mit Sonderschild und Streuer aus dem HKL MIETPARK zur Schneeräumung in innerstädtischen Wohnanlagen ein. Das wendige, kleine Kraftpaket überzeugt durch schnelles und kosteneffizientes Arbeiten. Mit ihrer hohen Standsicherheit und dank ihrer Wendigkeit ist die Maschine insbesondere für Arbeiten in beengten Verhältnissen geeignet.

Günter Häder, HKL Niederlassungsleiter Bayern, erklärt: „Unsere Maschinen werden seit Jahren von allen am Winterdienst beteiligten Firmen stark nachgefragt. Das freut uns sehr.“

Das HKL Niederlassungsnetz garantiert Schneeräum- und Streudiensten die bundesweite lückenlose Versorgung mit hochwertigen Mietmaschinen. Hierzu zählen neben Radladern auch Teleskope, die sich mit ihren bis zu 20 Meter teleskopierbaren Auslegern ideal für die Bestückung von Streufahrzeugen oder auch Streugutbehältern eignen. Darüber hinaus bietet der HKL BAUSHOP ergänzendes Zubehör wie Motorkehrmaschinen und Handräumgeräte zum Kauf an. Als zuverlässiger Partner für Winterdienste trägt HKL so zur Sicherheit auf kommunalen Flächen bei. (am) ■

#### WEITERE INFORMATIONEN:

► [Kramer Radlader 350](#)

Jetzt  
auch fürs  
iPad!



[www.galabaupraxis.de/aktuelle-ejournale/ipad-ausgaben](http://www.galabaupraxis.de/aktuelle-ejournale/ipad-ausgaben)

## IMPRESSUM

**GALABAU  
PRAXIS**

Das GALABAUPRAXIS eJournal und die Plattform [www.galabaupraxis.com](http://www.galabaupraxis.com) sind ein Service der Elison-medien.de, Michael Elison & Alois Mangler GbR.

Pfarrer-Niederhuber-Straße 11, D - 85258 Weichs, Tel.: +49 (0) 8136 30 48 212, [info@galabaupraxis.com](mailto:info@galabaupraxis.com)

**Verkauf:** Michael Elison, Tel.: +49 (0) 8136 30 48 212, [verkauf@galabaupraxis.com](mailto:verkauf@galabaupraxis.com)

**Redaktion:** Alois Mangler (am), Tel.: +49 (0) 89 46 82 49, [redaktion@galabaupraxis.com](mailto:redaktion@galabaupraxis.com)

**Produktion:** ARTPOOL, Mangler Design GmbH, Tel.: +49 (0) 89 46 82 49, [produktion@galabaupraxis.com](mailto:produktion@galabaupraxis.com)

Alle im GALABAUPRAXIS eJournal veröffentlichten Beiträge sind entsprechend urheberrechtlich geschützt. Eine Vervielfältigung bedarf der schriftlichen Genehmigung der im Impressum genannten Personen. Alle Rechte bleiben vorbehalten. Die Verantwortlichen im Sinne des Presserechts sind dem jeweiligen Impressum der Redaktion zu entnehmen. Unsere **AGBs** finden Sie **hier!**